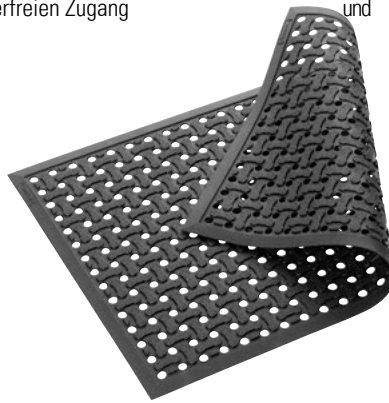
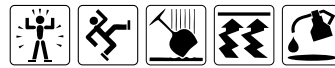
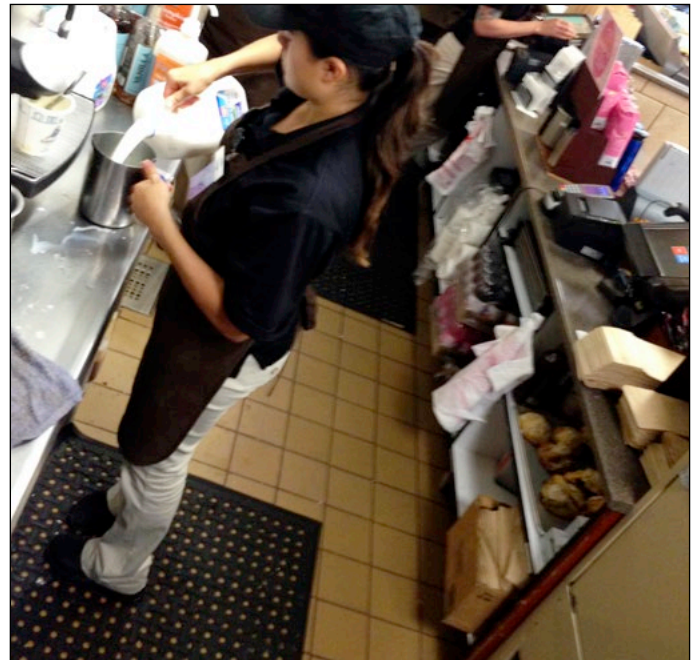


Anti-Rutsch-Matten für feuchte, trockene oder ölige Bereiche

- beidseitig verwendbar
- wahlweise aus Naturgummi für allgemeine Anwendungen oder aus Nitrilgummi für Arbeitsbereiche mit Fett- oder Ölkontakt
- für mittlere Beanspruchung
- Drainage-Löcher und erhöhte Rippen ermöglichen das Abfließen von Flüssigkeiten und Verschmutzungen. Die Oberfläche bleibt sauber und trocken.
- geringes Gewicht, ideal für einfaches Bewegen und Reinigen der Matte
- rutschfeste Oberfläche für sicheres und komfortables Stehen; fester Halt verhindert das Verschieben der Matte
- 4 abgeschrägte Kanten für stolperfreien Zugang und einfache Befahrbarkeit
- Hochdruckreinigung empfohlen



Typ	SF 6.9	SF 9.15	SF 12.18
Werkstoff	Naturgummi	Naturgummi	Naturgummi
Maße außen B x T [mm]	600 x 900	910 x 1520	1220 x 1830
Materialstärke [mm]	9	9	9
Farbe	schwarz	schwarz	schwarz
Gewicht [kg]	5	16	25
Bestellnummer	247-725-J1	247-726-J1	247-727-J1



Typ	SF 6.9	SF 9.15	SF 12.18
Werkstoff	Nitrilgummi	Nitrilgummi	Nitrilgummi
Maße außen B x T [mm]	600 x 900	910 x 1520	1220 x 1830
Materialstärke [mm]	9	9	9
Farbe	schwarz	schwarz	schwarz
Gewicht [kg]	5	16	25
Bestellnummer	247-728-J1	247-729-J1	247-730-J1

Anti-Ermüdungsmatten für trockene oder ölige Bereiche

- beständig gegen Öle und Fette
- hoher Stehkomfort
- für mittlere Beanspruchung an Steh-Arbeitsplätzen
- 75% Nitrilgummi, ideal für Arbeitsbereiche mit Fett- und Ölkontakt
- Noppenoberfläche für sicheres Stehen und Entlastung bei Ermüdungserscheinungen
- Die Matte saugt sich am Boden fest und kann somit nicht verrutschen.
- Rutschhemmung R9 nach DIN 51130 und BGR 181
- Abgeschrägte Kanten an allen vier Seiten schützen vor Stolpern.



Typ	SR 6.9	SR 9.12	SR 9.15
Maße außen B x T	600 x 900	900 x 1200	900 x 1500
Materialstärke [mm]	13	13	13
Farbe	rot	rot	rot
Werkstoff	Nitrilgummimischung	Nitrilgummimischung	Nitrilgummimischung
Gewicht [kg]	6	12	16
Bestellnummer	247-731-J1	247-732-J1	247-733-J1

