

# JETPULL®

Jetpull Venenstauer  
Schnell - einfach - sicher

## JETPULL 2

Millionenfach bewährt im  
täglichen Gebrauch

Das Entspannen des Bandes erfolgt durch leichten Druck auf die geriffelte Taste. Das schnelle Öffnen auch unter Spannung des Bandes durch Zusammendrücken der beiden gegenüberliegenden Knöpfe.

Traditionell mit am Verschluss verschraubtem Band oder ganz ohne Schrauben, dann auch für die Anwendung in der Radiologie geeignet.

Lieferbar auch mit latexfreiem  
Band sowie mit oder ohne  
Metallverschraubung

JETPULL 2 0

JETPULL 2

Alle Jetpull Venenstauer  
sind ideal geeignet für  
eine kundenspezifische  
Einwebung oder  
einen Aufdruck auf  
dem Band oder  
auf dem Verschluss.

[www.ladr.de](http://www.ladr.de)

JETPULL Ultimate

## JETPULL pro

Für den Profi noch ergonomischer  
in der Handhabung

Blitzschnell nur mit einer Taste das Band entspannen und öffnen.

Bei der ersten Betätigung wird das Band entspannt, erst dann kann der Stauer, ohne den Daumen zu heben, mit der gleichen Taste geöffnet werden. Damit wird ein unbeabsichtigtes Öffnen unter Spannung verhindert.

Jetpull pro kommt ganz ohne Metallteile aus und ist in zwei verschiedenen Bandlängen erhältlich.



## JETPULL ultimate

Der Stauer mit 2-Schritt  
Sicherheits-Verschluss,  
ohne Metallteile

JETPULL ultimate kann nur geöffnet werden, nachdem das Band durch Druck auf die Taste entspannt ist. Erst danach wird durch das Zusammendrücken der beiden gegenüberliegenden Knöpfe der Verschluss entriegelt, das verhindert ein unkontrolliertes Öffnen.

Alle Venenstauer sind standardmäßig in grünem, hell- und dunkelblauem, rotem und weißem Band erhältlich, auch latexfrei.

Sie sind registrierte Medizinprodukte, CE gekennzeichnet und verfügen über internationale Patente.

Made in Germany

JETPULL pro



# Dracula®

Der Universalhalter für Tissue- und Handschuhboxen zur Einhandbedienung

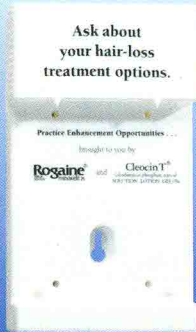
Durch den federnden Spanschieber kann Dracula Boxen unterschiedlicher Größen bis zu 1 kg aufnehmen.

Die rückseitigen Selbstklebestreifen ermöglichen ein leichtes Anbringen auf jeder glatten Fläche.

Bei Bedarf können Dübel und Schrauben verwendet werden. Entsprechende Öffnungen sind dafür vorgesehen.

Made in Germany

Dracula bietet ausreichend Platz für eine zusätzliche Werbeanbringung



U.S. und Internationale Patente

# Quicksafe®

Die Kanülen-Sammel-Box mit dem sicheren Verschluss System

Durch das Verschieben des roten Knopfes bis zum Anschlag kann Quicksafe nach jedem Gebrauch verschlossen werden.

Ist der Behälter gefüllt, wird der rote Knopf mit etwas Druck über den Anschlag hinaus geschoben, so dass Quicksafe endgültig verriegelt ist.

Das quaderförmige Design von Quicksafe erlaubt nicht nur ein platzsparendes Verpacken und Lagern, sondern bietet auch gleichzeitig Platz für Eigenwerbung.

Made in Germany



# HOLTSCH

Holtsch Medizinprodukte GmbH · In den Faltern 13 · D-65232 Taunusstein  
Telefon: +49 (0)6128 / 9 17 17-7 · Fax: +49 (0)6128 / 4 47 42 · E-Mail: info@holtsch-med.com · www.holtsch-med.com

# HOLTSCH

Produkte, in Deutschland entwickelt und hergestellt.  
Unverzichtbar in der täglichen Praxis!

# Quickpad®

Spendersystem für gebrauchsfertige Alkoholtupfer



Quickpad eignet sich mit dem Wirkstoff 2-Propanol (Ph.Eur.) 70% (V/V) sehr gut zur Vorbereitung der Haut, z.B. einer Punktion oder vor Injektionen, Infusionen und Blutentnahmen.

Quickpad ist auch geeignet für die regelmäßige Anwendung zu Hause, z.B. für Diabetiker.

Quickpad ist komplett verschweißt und sterilisiert, der Deckel schließt hermetisch ab, Feuchtigkeit und Sterilität bleiben bei fachgerechtem Gebrauch bis zum letzten Tupfer erhalten.

Quickpad ist gebrauchsfertig und sofort einsatzbereit. Der kompakte Behälter enthält 150 Tupfer im Format 44 x 44 mm und erfordert nur geringen Platzbedarf im täglichen Einsatz und in der Lagerhaltung.

Quickpad ist erhältlich als zugelassenes Arzneimittel in der Apotheke (PZN Nr. 0177589) oder auch als Kosmetikum.



Internationale Patente  
Made in Germany



Auch in kunden- und landesspezifischer Ausführung

**Stoff- oder Indikationsgruppe:** Desinfektionsmittel/Antiseptikum **Anwendungsgebiete:** Zur Desinfektion der Haut vor Injektionen **Gegenanzeigen:** Nicht anwenden: • bei Überempfindlichkeit gegen 2-Propanol (Isopropylalkohol) • zur Hautdesinfektion vor Eingriffen, die eine größere Eröffnung erfordern als eine Injektion • zur Antiseptik offener Wunden • zur Schleimhautantiseptik, insbesondere am Auge • zur Hautdesinfektion bei Frühgeborenen. **Warnhinweise und Vorsichtsmaßnahmen für die Anwendung:** keine Anwendung auf Schleimhäuten, insbesondere dem Auge. **Was müssen Sie in Schwangerschaft und Stillzeit beachten?** Bei sachgemäßem Gebrauch kann QUICKPAD® während der Schwangerschaft und Stillzeit verwendet werden. **Wechselwirkungen mit anderen Mitteln:** Keine bekannt. **Dosierungsanleitung und Art der Anwendung:** Zur Desinfektion/Antiseptik die betroffene Hautfläche mit QUICKPAD® abreiben und trocknen lassen. Als Mindesteinwirkzeit sind 15 s einzuhalten. **Dauer der Anwendung:** QUICKPAD® kann ohne zeitliche Begrenzung angewendet werden. **Nebenwirkungen:** Bei Hauteinreibungen mit 2-Propanol (Ph.Eur.) 70% (V/V) können in sehr seltenen Fällen (dies entspricht weniger als 1 von 10.000 Behandelten) Hautirritationen und leichtes Brennen auftreten. **Meldung von Nebenwirkungen:** Wenn Sie Nebenwirkungen beobachten, wenden Sie sich an Ihren Arzt oder Apotheker oder medizinisches Fachpersonal. Dies gilt auch für Nebenwirkungen, die nicht in dieser Packungsbeilage angegeben sind. Sie können Nebenwirkungen auch direkt dem Bundesinstitut für Arzneimittel und Medizinprodukte, Abt. Pharmakovigilanz, Kurt-Georg-Kiesinger-Allee 3, D-53175 Bonn, Website: www.bfarm.de anzeigen. Indem Sie Nebenwirkungen melden, können Sie dazu beitragen, dass mehr Informationen über die Sicherheit dieses Arzneimittels zur Verfügung gestellt werden. **Hinweise und Angaben zur Haltbarkeit des Arzneimittels:** Das Verfallsdatum dieser Packung ist auf dem Kunststoffbehälter angegeben. Verwenden Sie diese Packung nicht mehr nach diesem Datum! Die Haltbarkeit nach Anbruch: 6 Monate. **Lagerungshinweise:** Vor Feuer schützen. Gut verschlossen aufbewahren. **Arzneimittel für Kinder unzugänglich aufbewahren. Zusammensetzung:** 1 Kunststoffbehälter mit 150 getränkten Tupfern enthält pro Tupfer: **Arzneilich wirksamer Bestandteil:** 2-Propanol (Ph.Eur.) 70% (V/V); 0,41g. **Sonstige Bestandteile:** Wiestupfer aus Polypropylen; 0,12g. **Packungsgrößen:** Packung mit 150 getränkten Tupfern. Stand der Information: November 2014, Zul.-Nr: 51196.00.00