



Magnetschalter Schaltelement, rechteckig klein 26 x 36 mm, für Türanschlag rechts, Schaltglieder: Sicherheitskontakte 1S+1Ö Meldekontakte 1Ö mit 8 mm Rastanschluss Stecker 6-polig, ohne LED der dazu passende Schaltmagnet 3SE6714-3CA oder um 90° versetzt 3SE6724-3CA

<b>Produkt-Markename</b>	SIRIUS
<b>Produkt-Bezeichnung</b>	Magnetschalter
<b>Ausführung des Produkts</b>	rechteckige Gebereinheit
<b>Produkttyp-Bezeichnung</b>	3SE66
Eignung zur Verwendung sicherheitsgerichtete Stromkreise	Ja
<b>Allgemeine technische Daten</b>	
<b>Produktfunktion</b>	
• Zwangsöffnung	Nein
• Überwachungsfunktion nachgeschalteter Geräte	Nein
• Quer-/ Kurzschlusserkennung	Ja
Spannungsart der Betriebsspannung	DC
<b>Schutzart IP</b>	IP67
Schockfestigkeit gemäß IEC 60068-2-27	Sinushalbwellen 30g / 11 ms
Schwingfestigkeit gemäß IEC 60068-2-6	10 ... 55 Hz: 1 mm
<b>Referenzkennzeichen gemäß IEC 81346-2:2009</b>	S
<b>RoHS-Richtlinie (Datum)</b>	01.07.2006
<b>Spannungsart</b>	DC
<b>Höhe des Sensors</b>	36 mm
<b>Länge des Sensors</b>	13 mm
<b>Breite des Sensors</b>	26 mm
<b>Material der aktiven Fläche des Sensors</b>	Kunststoff, glasfaserverstärkter Thermoplast
<b>mechanische Einbaubedingung für Sensor</b>	quasibündig einbaubar
Betriebsspannung Bemessungswert	30 V
<b>Betriebsstrom Bemessungswert</b>	400 mA
Betriebsleistung Bemessungswert	10 W
<b>Anzahl der Öffner für Hilfskontakte</b>	2
Anzahl der Öffner sicherheitsgerichtet	1
<b>Anzahl der Schließer für Hilfskontakte</b>	1
Anzahl der Schließer sicherheitsgerichtet	0
<b>Gehäuse</b>	
<b>Material des Gehäuses</b>	Kunststoff, glasfaserverstärkter Thermoplast
<b>Anschlagrichtung der Tür</b>	rechts
<b>Betätigungselement</b>	
<b>Ausführung des Betätigungselements</b>	Magnet
<b>Kontakt</b>	
<b>Schaltfrequenz</b>	5 Hz
<b>gesicherter Schaltabstand AUS</b>	15 mm
<b>gesicherter Schaltabstand EIN</b>	5 mm

<b>Ausführung der Schaltfunktion</b>	Öffner und Schließer	
Anzahl der Schaltkontakte für Meldefunktion	1	
• sicherheitsgerichtet	1	
<b>Anschlüsse/ Klemmen</b>		
<b>Ausführung des elektrischen Anschlusses</b>	Rastanschluss 8 mm, 6-polig	
<b>Sicherheitsrelevante Kenngrößen</b>		
B10-Wert bei hoher Anforderungsrate gemäß SN 31920	12 500 000	
<b>Sicherheits-Integritätslevel (SIL) gemäß IEC 61508</b>	3	
<b>Performance Level (PL) gemäß EN ISO 13849-1</b>	e	
<b>Anteil gefährbringender Ausfälle</b>		
• bei niedriger Anforderungsrate gemäß SN 31920	50 %	
• bei hoher Anforderungsrate gemäß SN 31920	50 %	
<b>T1-Wert für Proof-Test Intervall oder Gebrauchsdauer gemäß IEC 61508</b>	20 y	
<b>Umgebungsbedingungen</b>		
Umgebungstemperatur während Betrieb	-25 ... +70 °C	
<b>Eingänge/ Ausgänge</b>		
<b>Anzahl der Halbleiterausgänge</b>		
• für Meldefunktion	0	
• sicherheitsgerichtet	0	
<b>Anzahl der Ausgänge als kontaktbehaftetes Schaltelement</b>		
• als Öffner		
— für Meldefunktion unverzögert schaltend	1	
— sicherheitsgerichtet unverzögert schaltend	1	
• als Schließer sicherheitsgerichtet unverzögert schaltend	0	
<b>Anzeige</b>		
<b>Ausführung der Auswerteeinheit erforderlich</b>	Ja	
<b>Einbau/ Befestigung/ Abmessungen</b>		
<b>Befestigungsart</b>	Schraubbefestigung	
<b>Approbationen/ Zertifikate</b>		
allgemeine Produktzulassung	EMV (Elektromagnetische Verträglichkeit)	funktionale Sicherheit/Maschinensicherheit

[Bestätigungen](#)



[Sonstige](#)

**Konformitätserklärung**

**Sonstige**



[UK-Konformitätserklärung](#)

[Bestätigungen](#)

**Weitere Informationen**

Information- and Downloadcenter (Kataloge, Broschüren,...)

<https://www.siemens.de/ic10>

Industry Mall (Online-Bestellsystem)

<https://mall.industry.siemens.com/mall/de/de/Catalog/product?mlfb=3SE6626-3CA01>

CAX-Online-Generator

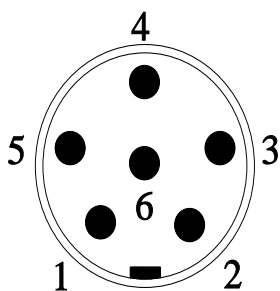
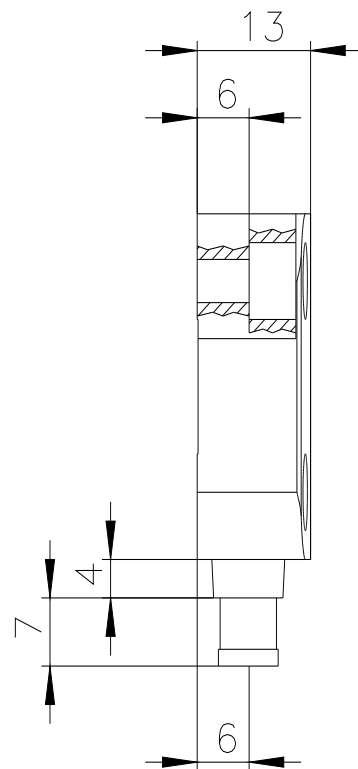
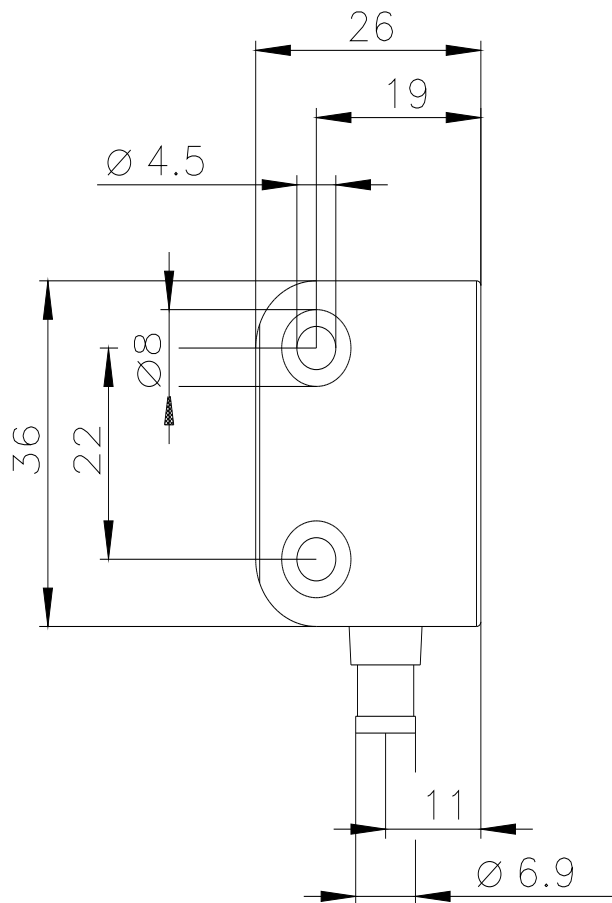
<http://support.automation.siemens.com/WW/CAXorder/default.aspx?lang=de&mlfb=3SE6626-3CA01>

Service&Support (Handbücher, Betriebsanleitungen, Zertifikate, Kennlinien, FAQs,...)

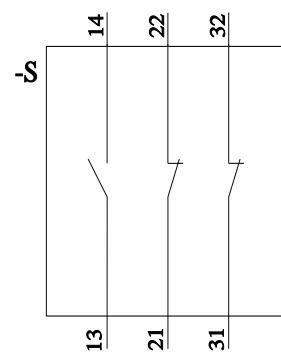
<https://support.industry.siemens.com/cs/ww/de/ps/3SE6626-3CA01>

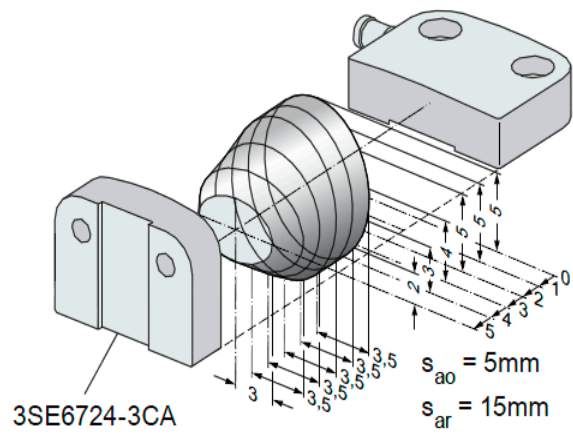
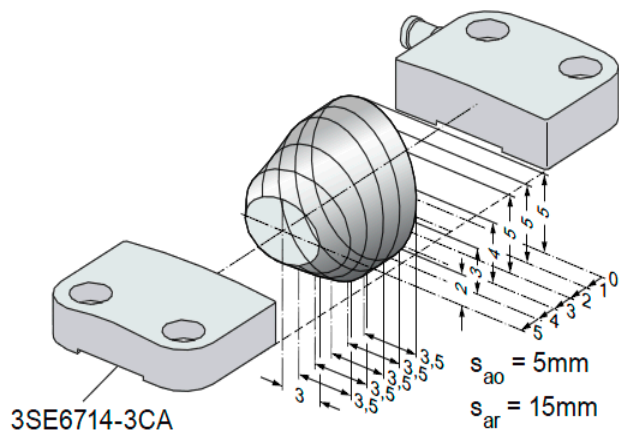
Bilddatenbank (Produktfotos, 2D-Maßzeichnungen, 3D-Modelle, Geräteschaltpläne, EPLAN Makros, ...)

[http://www.automation.siemens.com/bilddb/cax\\_de.aspx?mlfb=3SE6626-3CA01&lang=de](http://www.automation.siemens.com/bilddb/cax_de.aspx?mlfb=3SE6626-3CA01&lang=de)



<b>PIN 1</b>	→	<b>21</b>
<b>PIN 2</b>	→	<b>22</b>
<b>PIN 3</b>	→	<b>13</b>
<b>PIN 4</b>	→	<b>14</b>
<b>PIN 5</b>	→	<b>31</b>
<b>PIN 6</b>	→	<b>32</b>





letzte Änderung:

23.12.2020 