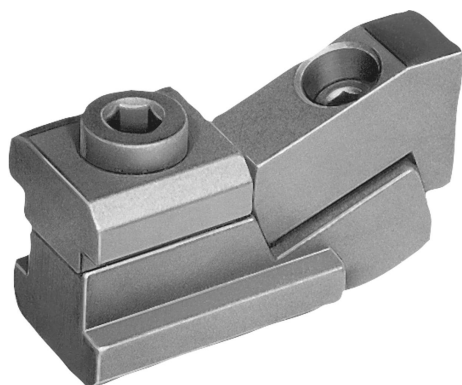


## Docisk boczny do rowków teowych

Opis artykułu/ilustracje produktu



### Opis

#### Materiał:

Stal.

#### Wersja:

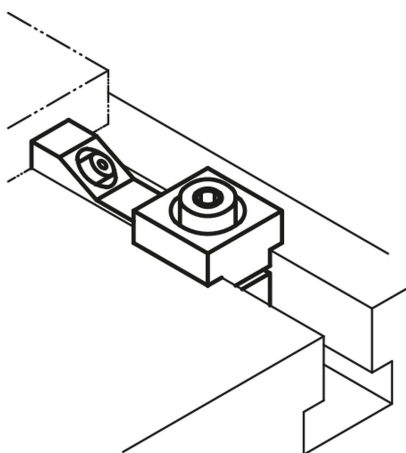
Hartowane i oksydowane.

#### Wskazówka:

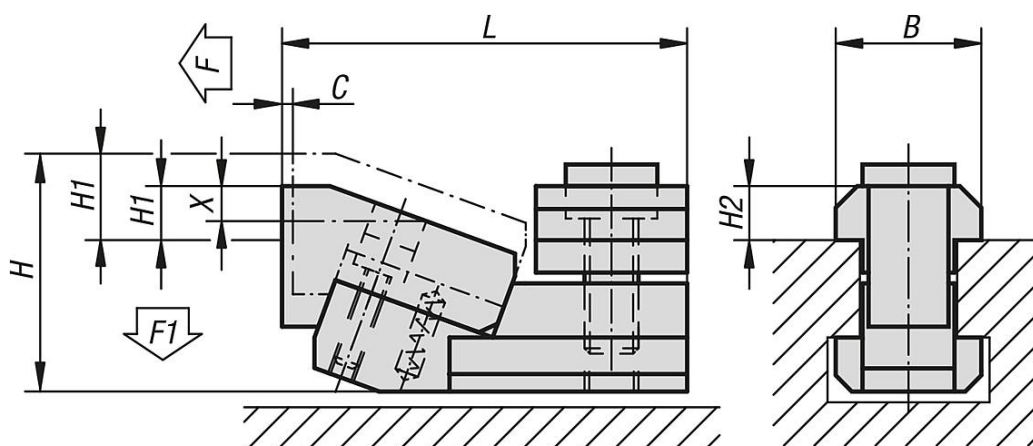
Te dociski boczne umożliwiają mocowanie bardzo niskich elementów obrabianych. Dzięki działaniu klinowemu szczęki mocujące dociskają detal do stołu maszynowego bezpiecznie i niezawodnie.

"H1" oraz "X" przy maksymalnej głębokości rowka teowego zgodnie z DIN 650.

Aby uzyskać mniejszą wysokość mocowania przy minimalnej głębokości rowka można zeszlifować element mocujący o wymiar X.



### Rysunki



### Przegląd artykułów

#### Docisk boczny do rowków teowych

Nr Zamówienia	Szerokość rowka	C	L	B	H	H1 min.	H1 maks.	X	H2	F kN	F1 kN
K1230.12	12	1,8	52	18	31	3,5	8,5	5	7	5	0,6
K1230.14	14	1,8	55	22	34	2,5	7,5	5	8	5,5	0,7

## Docisk boczny do rowków teowych

### Przegląd artykułów

Nr Zamówienia	Szerokość rowka	C	L	B	H	H1 min.	H1 maks.	X	H2	F kN	F1 kN
K1230.16	16	2,5	68	25	41	4	11	6	9	8	0,9
K1230.18	18	2,5	71	28	43	2	9	6	10	9	1
K1230.22	22	3	89	35	53	5	14	9	14	16	1,9