

DIGGER

Digger 5/AG35

Tauchpumpe - Schlamm und Sandgemische

Leistung: 3,7 kW

Max. Förderhöhe: 25,5 m

Max. Kapazität: 75 m³/h

Merkmale

-
- Einfacher Transport durch Leichtbauweise
- Die Doppelmantelung erlaubt einen andauernden Auftauch- und Schlürfbetrieb
- Die spezielle Bauweise mit automatischem Motorschutz (HEIDE Guard-System) und doppelter Gleitringdichtung aus Siliziumkarbid sorgt für eine lange Lebensdauer
- Kompakte und robuste Bauweise für einfache Handhabung, auch auf schwierigem Terrain
- Widerstandfähiges Laufrad aus Chromstahl mit einem Härtegrad von 55 ~ 60 Rockwell
- Vortex Freistromlaufrad aus verschleißfestem HCR
- doppelte Gleitringdichtung aus Siliziumkarbid
- Das integrierte HEIDE-Guard-System verhindert ein Überhitzen des Motors, erkennt Spannungsabfälle und Überstrom etc.

- Der dem Laufteil vorgeschaltete Rührkopf aus Grauguss verwirbelt die Suspension und bewirkt somit eine problemlose Förderung



Anwendungen

-
- Entwässerung von Baugruben
- Drainagesysteme
- Entleerung von Gruben, Schächten und Behältern
- Entsandern

Technische Beschreibung

Temperaturbereich: 0-40 °C

Max. Tauchtiefe: 30 m

Motorfrequenz: 50 Hz

Motorart: 2P Trockenläufermotor

Isolierung: Klasse F

Schutz: IP 68

Motorüberwachung: Heide Guard System

Gleitringdichtung: Doppelte Gleitringdichtung

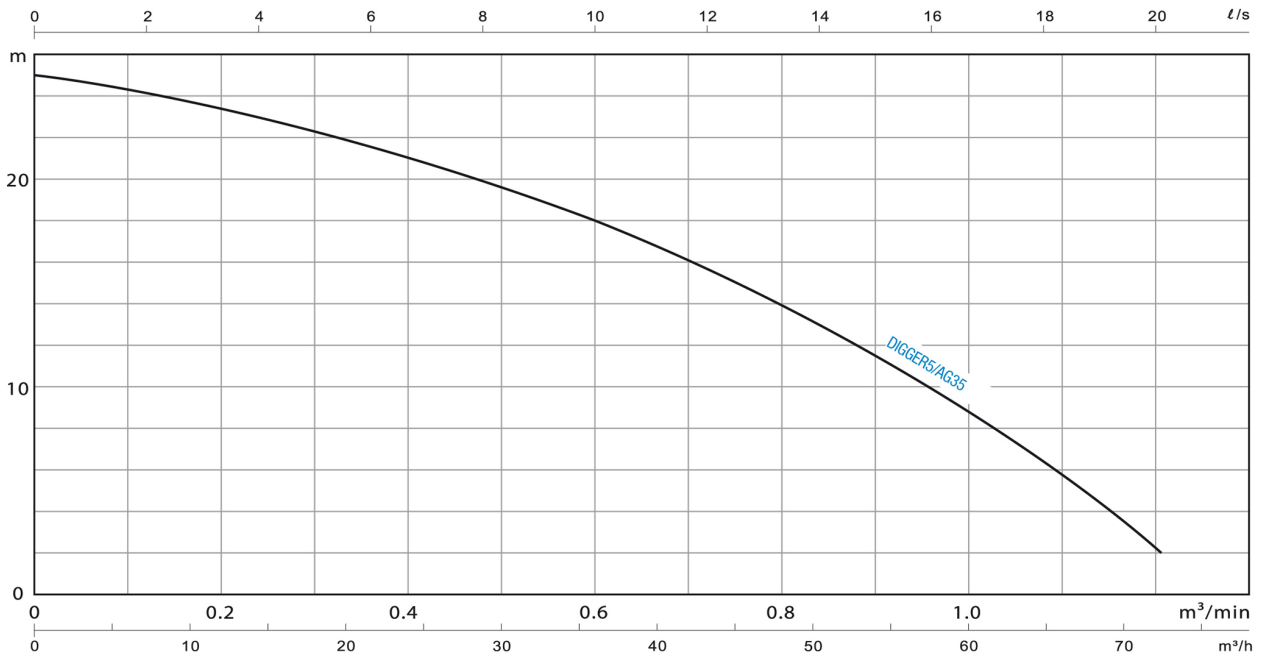
Spezifikationen

Druckabgang: 80 mm
Kornduchgang: 10,5 mm
Gewicht 230V: kg
Gewicht 400V: 46 kg
Kabellänge: 20 m
Drehzahl: 2900 rpm

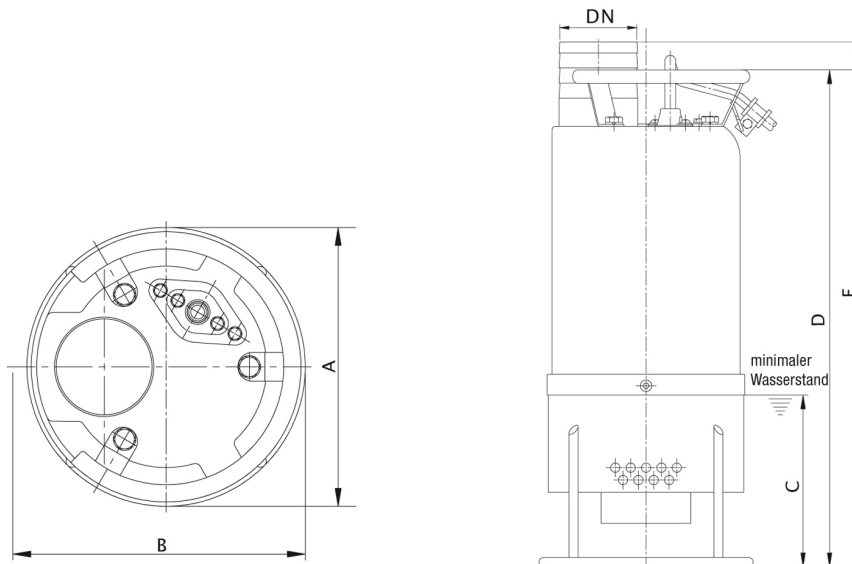
Materialien

Außengehäuse: Edelstahl
Obere Abdeckung: Grauguss
Motorgehäuse: Edelstahl
Hauptwelle: Edelstahl
Gleitringdichtung oben: Kohle / Keramik
Gleitringdichtung unten: Siliziumkarbid / Siliziumkarbid
Gehäuse: Grauguss
Rührkopf: Kugelgraphitguss
Kabel: H07RN-F

Kennlinien



Abmessungen



MODELL	ABMESSUNGEN - MM					
	DN	A	B	C	D	E
DIGGER5/AG35	80	238	252	194	587	618