

Auflagebolzen • teilweise DIN 6321 (alte Norm)

22630.0120



Produktbeschreibung

Auflagebolzen nach DIN 6321 (alte Norm) können als Auflage für Werkstücke aber auch als Anschläge und Füße eingesetzt werden. Die Auflagefläche hat kein Zentrum.

Werkstoff

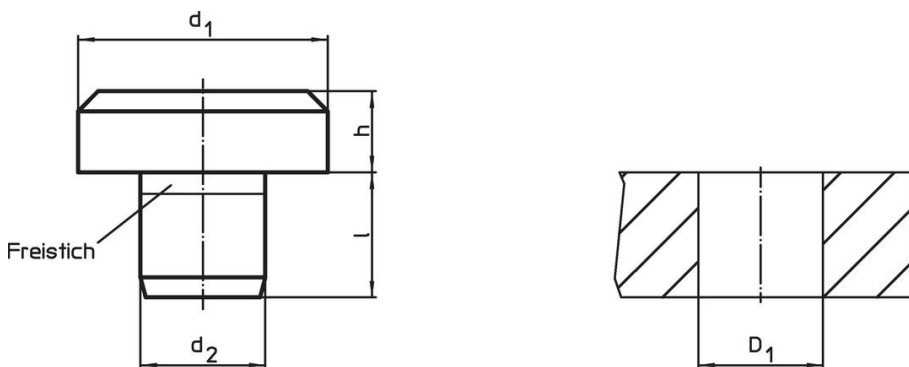
- Werkzeugstahl, gehärtet, geschliffen

Weiterführende Informationen

Weitere Produkte

- Auflagebolzen, DIN 6321

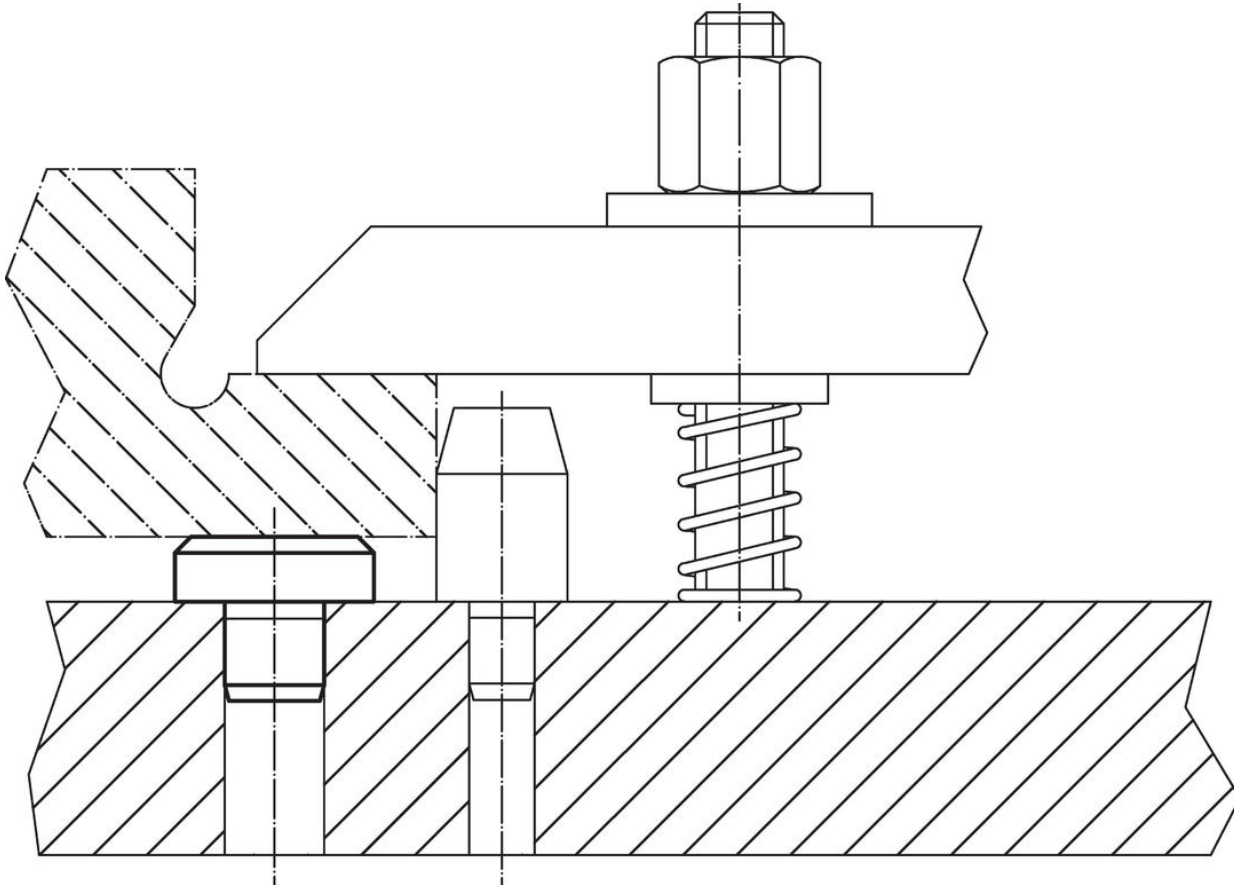
Maßzeichnung



Bestellinformationen

d ₁	Abmessungen			l	Aufnahmebohrung	[g]	Art.-Nr.
	h h9	d ₂ n6	[mm]		D ₁ H7 [mm]		
Zwischengrößen							
10	4,5	6	8,5	6	4,4	22630.0120	

Anwendungsbeispiel



Compliance

RoHS-konform

Konform gemäß Richtlinie 2011/65/EU und Richtlinie 2015/863.

Enthält keine SVHC-Stoffe

Keine SVHC Substanzen mit mehr als 0,1% w/w enthalten – SVHC Liste Stand 23.01.2024.

Enthält keine Proposition 65 Stoffe

Keine Stoffe der Proposition 65 enthalten.

<https://www.P65Warnings.ca.gov/>

Frei von Konfliktmineralien

Dieses Produkt enthält keine als "Konfliktmineralien" bezeichneten Stoffe wie Tantal, Zinn, Gold oder Wolfram aus der demokratischen Republik Kongo oder angrenzender Länder.