

tesa®

Technologie de fixation tesa® Power.Kit

Coller au lieu de percer - fixation simple et propre... pas de carreaux endommagés, pas de saleté - et surtout réutilisable !



tesa®



Support pour rouleau de papier WC de rechange EKKRO

Série EKKRO = des formes carrées et des lignes claires - design structuré et moderne pour la maison et la salle de bain

- en acier inoxydable chromé
- ne rouille pas
- montage simple sans percer - à fixer au mur tout simplement à l'aide de la colle fournie
- fixation solide: capacité de charge jusqu'à max. 6,0 kg
- peut être enlevé facilement, sans dégâts pour le support
- réutilisable avec l'adaptateur de montage BK20-1

Etapas de fixation: nettoyer le support, coller l'adaptateur de fixation sur le support, remplir avec la colle, laisser sécher 12 heures, poser la fixation, visser la fixation

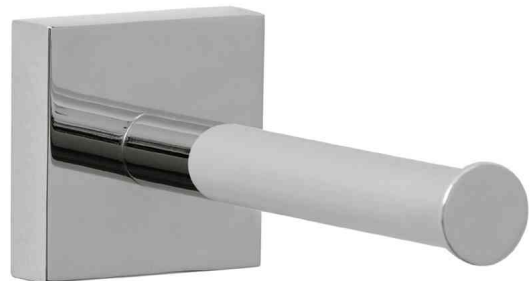
Convient pour: carrelage, métal, pierre naturelle, marbre, béton, verre, bois et divers plastiques

Ne convient pas pour: crépis, papiers peints, tissus muraux et plastiques tels que PP, PE et PTFE

Exemples d'utilisation:

- pour la salle de bain ou les toilettes

Vous trouverez d'autres articles de la série EKKRO avec la recherche par mot-clé sur notre site internet !



Support pour rouleau de papier WC de rechange EKKRO, emballage

Support pour rouleau de papier WC de rechange EKKRO



Etapas de la fixation



Visuel de référence: Montre le produit en utilisation



Support pour rouleau de papier WC de recharge EKKRO

Série EKKRO = des formes carrées et des lignes claires - design structuré et moderne pour la maison et la salle de bain

- en acier inoxydable chromé
- ne rouille pas
- montage simple sans percer - à fixer au mur tout simplement à l'aide de la colle fournie
- fixation solide: capacité de charge jusqu'à max. 6,0 kg
- peut être enlevé facilement, sans dégâts pour le support
- réutilisable avec l'adaptateur de montage BK20-1

Etapes de fixation: nettoyer le support, coller l'adaptateur de fixation sur le support, remplir avec la colle, laisser sécher 12 heures, poser la fixation, visser la fixation

Convient pour: carrelage, métal, pierre naturelle, marbre, béton, verre, bois et divers plastiques

Ne convient pas pour: crépis, papiers peints, tissus muraux et plastiques tels que PP, PE et PTFE

Exemples d'utilisation:

- pour la salle de bain ou les toilettes

Vous trouverez d'autres articles de la série EKKRO avec la recherche par mot-clé sur notre site internet !

