

Griffstangen, Form A

Artikelbeschreibung/Produktabbildungen



Beschreibung

Werkstoff:

Knöpfe Duroplast PF 31.

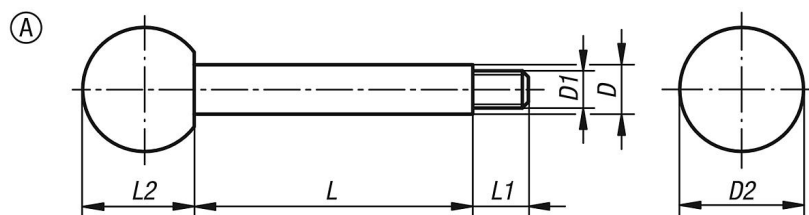
Stange Stahl 1.0718 oder Edelstahl 1.4305.

Ausführung:

Duroplast schwarz, hochglanzpoliert.

Stahl brüniert oder Edelstahl blank.

Zeichnungen



Artikelübersicht

Bestellnummer	Material Grundkörper	Form	D	D1	D2	L	L1	L2
K0179.208X35	Stahl	A	8	M6	20	35	9	18
K0179.208X50	Stahl	A	8	M6	20	50	9	18
K0179.208X65	Stahl	A	8	M6	20	65	9	18
K0179.210X50	Stahl	A	10	M8	25	50	13	23
K0179.210X65	Stahl	A	10	M8	25	65	13	23
K0179.210X80	Stahl	A	10	M8	25	80	13	23
K0179.210X100	Stahl	A	10	M8	25	100	13	23
K0179.212X65	Stahl	A	12	M10	32	65	15	29
K0179.212X80	Stahl	A	12	M10	32	80	15	29
K0179.212X100	Stahl	A	12	M10	32	100	15	29
K0179.212X125	Stahl	A	12	M10	32	125	15	29
K0179.214X80	Stahl	A	14	M12	36	80	16	33
K0179.214X100	Stahl	A	14	M12	36	100	16	33
K0179.214X125	Stahl	A	14	M12	36	125	16	33
K0179.214X160	Stahl	A	14	M12	36	160	16	33
K0179.1208X35	Edelstahl	A	8	M6	20	35	9	18
K0179.1208X50	Edelstahl	A	8	M6	20	50	9	18
K0179.1208X65	Edelstahl	A	8	M6	20	65	9	18
K0179.1210X50	Edelstahl	A	10	M8	25	50	13	23
K0179.1210X65	Edelstahl	A	10	M8	25	65	13	23
K0179.1210X80	Edelstahl	A	10	M8	25	80	13	23
K0179.1210X100	Edelstahl	A	10	M8	25	100	13	23
K0179.1212X65	Edelstahl	A	12	M10	32	65	15	29
K0179.1212X80	Edelstahl	A	12	M10	32	80	15	29
K0179.1212X100	Edelstahl	A	12	M10	32	100	15	29
K0179.1212X125	Edelstahl	A	12	M10	32	125	15	29
K0179.1214X80	Edelstahl	A	14	M12	36	80	16	33
K0179.1214X100	Edelstahl	A	14	M12	36	100	16	33
K0179.1214X125	Edelstahl	A	14	M12	36	125	16	33
K0179.1214X160	Edelstahl	A	14	M12	36	160	16	33

