

Produktinformation

87 22 250 SB

KNIPEX Cobra® QuickSet Hightech-Wasserpumpenzange

DIN ISO 8976



- Ganz öffnen, zuschieben, zupacken!
- Zusätzliche Schnelleinstellung an das Werkstück durch Zuschieben
- Verbindet das bewährte, sichere Einrasten des Gelenkbolzens mit einer zusätzlichen Schiebefunktion, die das Arbeiten in sehr engen und unzugänglichen Arbeitsbereichen erleichtert
- Die Einstellung direkt an das Werkstück kann durch einfaches Zuschieben erfolgen
- Sicheres Einrasten des Gelenkbolzens bei der ersten Belastung. Danach ist die Griffweite der Zange fixiert und kann nur noch durch Drücken des Knopfes verstellt werden
- Um die Schiebefunktion erneut zu aktivieren, wird der Gelenkbolzen per Knopfdruck ausgedrückt und die Zange einmal ganz geöffnet
- Chrom-Vanadin-Elektrostahl, geschmiedet, mehrstufig ölgehärtet

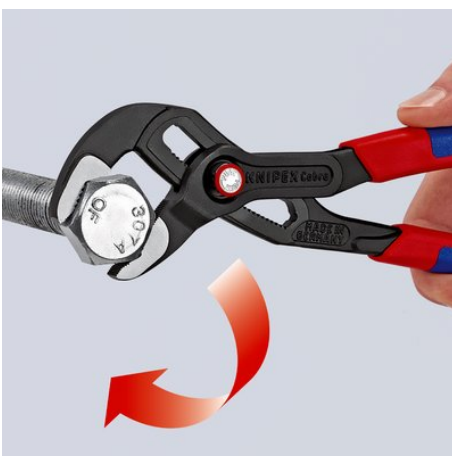
Allgemein

Artikel-Nr.	87 22 250 SB
EAN	4003773077800
Zange	grau atramentiert
Kopf	poliert
Griffe	mit schlanken Mehrkomponenten-Hüllen
Gewicht	388 g
Abmessungen	250 x 84 x 18 mm
Norm	DIN ISO 8976
REACH- Konformität	enthält keine SVHC
RoHS- Konformität	nicht anzuwenden

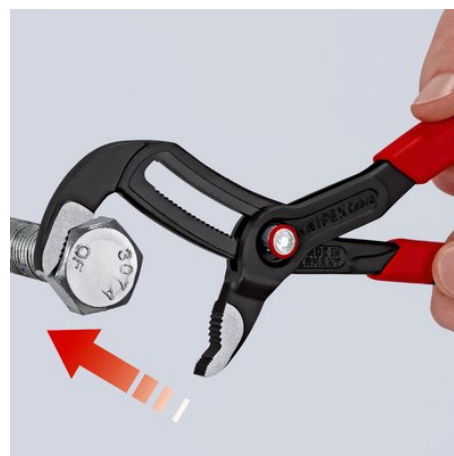
Technische Attribute

Einstellpositionen	25
Kapazität für Rohre Zoll (Durchmesser)	Ø 2 Zoll
Kapazität für Muttern, Schlüsselweite (mm)	46 mm
Kapazität für Rohre (Durchmesser)	Ø 50 mm

Technische Änderungen und Irrtümer vorbehalten



Gelenkbolzen rastet bei Belastung ein



Maul anlegen - Zange einfach zuschieben



Knopf drücken - Zange vollständig öffnen