

Artikel-Nr. : 1FK2205-4AF01-1MA0

Kunden-Auftrags-Nr. :  
Siemens-Auftrags-Nr. :  
Angebots-Nr. :  
Bemerkung :

Item-Nr. :  
Komm.-Nr. :  
Projekt :

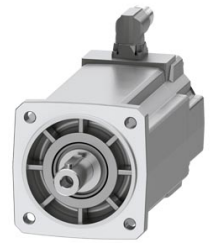


Abbildung ähnlich

### Grunddaten des Motors

Motorart	Permanentmagneterregter Synchronmotor, Selbstkühlung, IP65
Motortyp	Compact
Stillstands Drehmoment	6,00 Nm
Stillstandsstrom	4,7 A
Maximaldrehmoment	18,00 Nm
Maximalstrom	15,1 A
Maximaldrehzahl	6.000 1/min
Rotorträgheitsmoment	5,1000 kgcm <sup>2</sup>
Gewicht	5,2 kg

### Bemessungsdaten

SINAMICS S210, 3AC 400V

Bemessungsdrehzahl	3.000 1/min
Bemessungsdrehmoment	4,60 Nm
Bemessungsstrom	3,8 A
Bemessungsleistung	1,45 kW

### Gebersystem

Gebersystem	Encoder AM22DQC: Absolutwertgeber 22 bit + 12 bit Multiturn
-------------	-------------------------------------------------------------

### Anschluss des Motors

Anschlusstyp	OCC für S210
Steckergröße	M17

### Mechanische Daten

Bauform gemäß Code I	IM B5 (IM V1,IM V3)
Schwinggrößenstufe	Stufe A
Achshöhe	48
Flanschgröße (AB)	95 mm
Zentrierrand (N)	80 mm
Lochkreis (M)	100 mm
Anschraubloch (S)	6,5 mm
Baulänge (LB)	177 mm
Durchmesser der Welle (D)	19 mm
Länge der Welle (E)	40 mm
Diagonalmaß Flansch (P)	120 mm
Wellenende	Passfeder
Farbe des Gehäuses	Standard (Anthrazit, ähnlich RAL 7016)

