

SCHUKO®-EINBAUSTECKDOSEN

FLUSH-TYPE SOCKET OUTLETS

WITH EARTHING CONTACT

Serie 2375

BUSCH-STEKO 150®

2-polig + E, 10 A/250 V~, mit Duroplastsockel

- mit 2 Feinsicherungen wahlweise flinke und träge von 1,15 bis 10 A

- mit schraubenlosen Steckanschlüssen für Aderendhülsen und massive Leiter, Erde geschraubt

- Farbe der Preßteile nach Kundenwunsch

- auf Wunsch Klappdeckelarretierung in Offenstellung

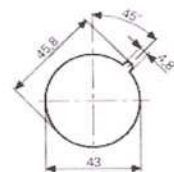
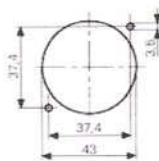
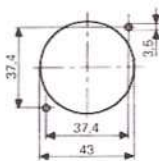
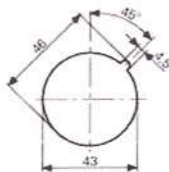
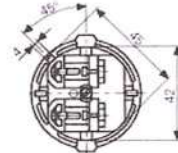
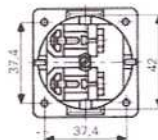
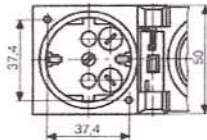
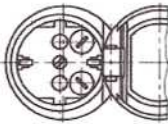
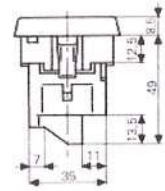
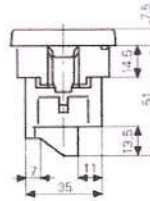
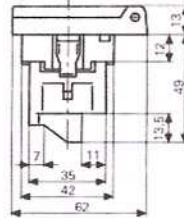
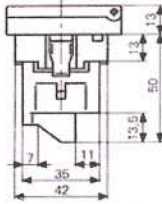
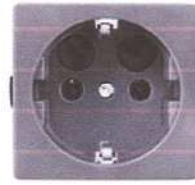
- Klemmbereiche bei Schnappbefestigung

0,7 - 1,8 mm

1,8 - 3,2 mm

3,0 - 6,5 mm

VDE-Zeichen, T 150



bei entsprechendem Einbau 1)
with appropriate mounting type 1)

Series 2375 BUSCH-STEKO 150®

2-pole + E, 10A/250 VAC, with thermosetting plastic base

- with 2 fine-wire fuses optional fast and inert from 1,15 to 10 A

- With screwless plug-on terminals for wire end ferrules, earth screwed

- Colour of pressed parts optional

- Latch holding the hinged cover open is supplied on request

- Clamping ranges with snap-on mounting types:

0.7 - 1.8 mm

1.8 - 3.2 mm

3.0 - 6.5 mm

VDE sign, T 150

2375-20... rund

- mit Schnappfedern für Schnellbefestigung

- IP 42, VDE 0470, Teil 1

2375-21... rechteckig

- mit Schnappfedern für Schnellbefestigung

- für Schraubbefestigung

- IP 42, VDE 0470, Teil 1

2375-23... rechteckig

- mit Schnappfedern für Schnellbefestigung

- für Schraubbefestigung vier Befestigungslöcher Ø 4,3 mm

- IP 40, VDE 0470, Teil 1

2375-26... rund

- mit Schnappfedern für Schnellbefestigung

- IP 40, VDE 0470, Teil 1

2375-20... round

- with snap-on springs for quick mounting

- IP 42, VDE 0470, part 1

2375-21... square

- with snap-on springs for quick mounting

- for screw mounting

- IP 42, VDE 0470, part 1

2375-23... square

- with snap-on springs for quick mounting

- for screw mounting, four holes 4.3 mm

- IP 40, VDE 0470, part 1

2375-26... round

- with snap-on springs for quick mounting

- IP 40, VDE 0470, part 1

1) Moosgummidichtung zur Abdichtung zwischen Gerätewand und Steckdosenoberteil lieferbar unter Nr. 0050-1-0855

1) Sponge rubber seal between device wall and socket outlet top available under number 0050-1-0855

BAHNHOFSTRASSE 2
D-07616 BÜRGEL

BAHNHOFSTRASSE 2
D-07616 BÜRGEL

TELEFON (03 66 92) 4 90 - 0
TELEFAX (03 66 92) 4 90 - 55
E-MAIL: komos.gmbh@t-online.de
HOMEPAGE: <http://www.komos.de>

TELEPHONE NO.: +49 (0)36692 490-0
FACSIMILE NO.: +49 (0)36692 490-55
E-MAIL: komos.gmbh@t-online.de
HOMEPAGE: <http://www.komos.de>

KOMOS
KOMPONENTEN
MODULE
SYSTEME GmbH