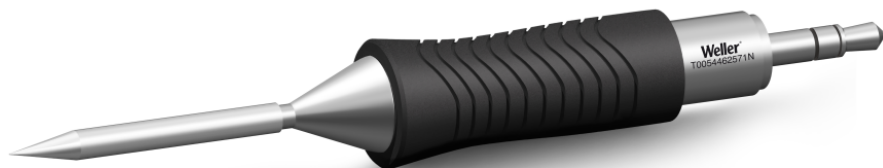


# RTM 001 C NW MS

Codice articolo: T0054462571N



## Benefits

- › La più ampia gamma di geometrie e dimensioni: Copre tutte le applicazioni standard. Un solo utensile soddisfa tutte le esigenze operative di saldatura.
- › Norma MIL-SPEC / IPC (versioni MS a potenziale zero): Riduce il rischio di danni a micro componenti e pezzi delicati. Eliminazione delle rilavorazioni, riduzione del costo totale di proprietà gestione.
- › Tecnologia punta attiva : Tempi di riscaldamento e recupero più rapidi, sensore vicino alla giunzione da saldare, trasferimento di calore ottimizzato. Nessun tempo di inattività attesa, flusso di lavoro continuo, risultati eccellenti.
- › Utensile digitale: Sensore di utilizzo attivato dal movimento, informazioni su operatore e configurazione memorizzate nell
- › Design punta-impugnatura brevettato: L' unica punta saldante nel mercato che può essere cambiata velocemente, in sicurezza e senza alcun utensile. 20% più veloce nel cambio rispetto alla concorrenza
- › Un'unica piattaforma intelligente: 1 stazione per tutti gli utensili e le punte attive. La piattaforma WX soddisfa tutti i requisiti pratici della saldatura manuale ed è l'unica famiglia di unità di controllo nel mercato totalmente ESD, incluso il touch screen

**Technical Data**

Forma della punta	Conico
Tipo di punta	MS
Larghezza in mm	0.1
Larghezza in pollici	0.004
Spessore in mm	---
Spessore in pollici	---
Lunghezza mm	20
Lunghezza pollici	0.787
Potenza	40 W
Unità d'imballaggio	1