

Datenblatt

Abdeckplatte 80 x 80 mm reinweiß, E-DAT C6

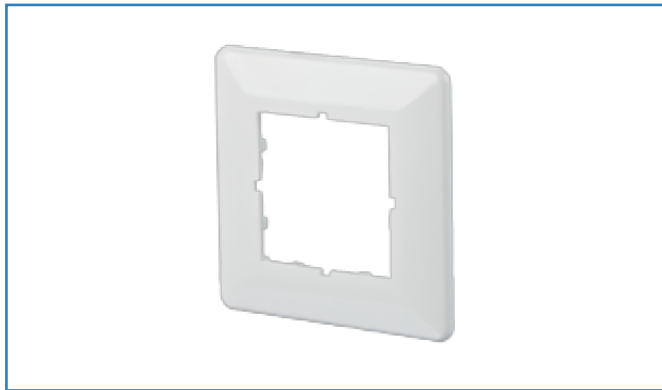
Seite 1/3

Art.-Nr.
816718-0102-I

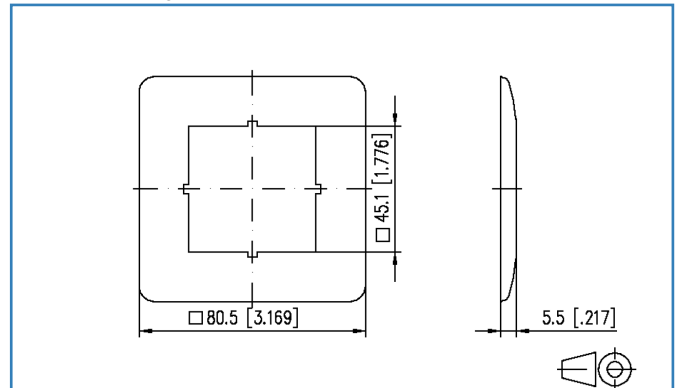
EAN 4250184110378

13.07.2016

Abbildungen



Maßzeichnung



Vergrößerte Zeichnungen am Dokumentende

Produktbeschreibung

- zur Erweiterung von UPk-Anschlussdosen zu UP-Anschlussdosen
- passend auch für E-DAT C6_A, E-DAT C6, UAE, UAE design, IAE design und OpDAT 2 EK
- Oberfläche glänzend
- Varianten: reinweiß, perlweiß

Datenblatt
Abdeckplatte 80 x 80 mm reinweiß, E-DAT C6

Seite 2/3

Art.-Nr.
 816718-0102-I
 EAN 4250184110378

13.07.2016

Technische Daten

Allgemeine Daten

Bauart	Abdeckung
Montageart	UPk zu UP
Farbe	reinweiß
Abmessungen	
Abmessung (L x B x H)	5,50 x 80,50 x 80,50 mm
Abmessung (L x B x H)	0,217 x 3,169 x 3,17 in.

Werkstoffe und Werkstoffeigenschaften

Werkstoff	ABS
-----------	-----

Zulassungen

RoHS	konform
------	---------

Klassifikationen

ETIM 5.0	EC002424
ETIM 6.0	EC002424

Verpackungsinformationen

Verpackungsart	10 Stück / Karton
Verpackungseinheit - Gewicht (Gramm)	153,00 g
Verpackungseinheit - Gewicht (Pfund)	0,34 lb
Abmessung - Verpackung (B x H x T)	83,00 x 59,00 x 84,00 mm
Abmessung - Verpackung (B x H x T)	3,268 x 2,323 x 3,307 in.

© 2016 METZ CONNECT - Technische Änderungen vorbehalten! Subject to modifications! Sous réserve de modifications techniques!

Datenblatt
Abdeckplatte 80 x 80 mm reinweiß, E-DAT C6

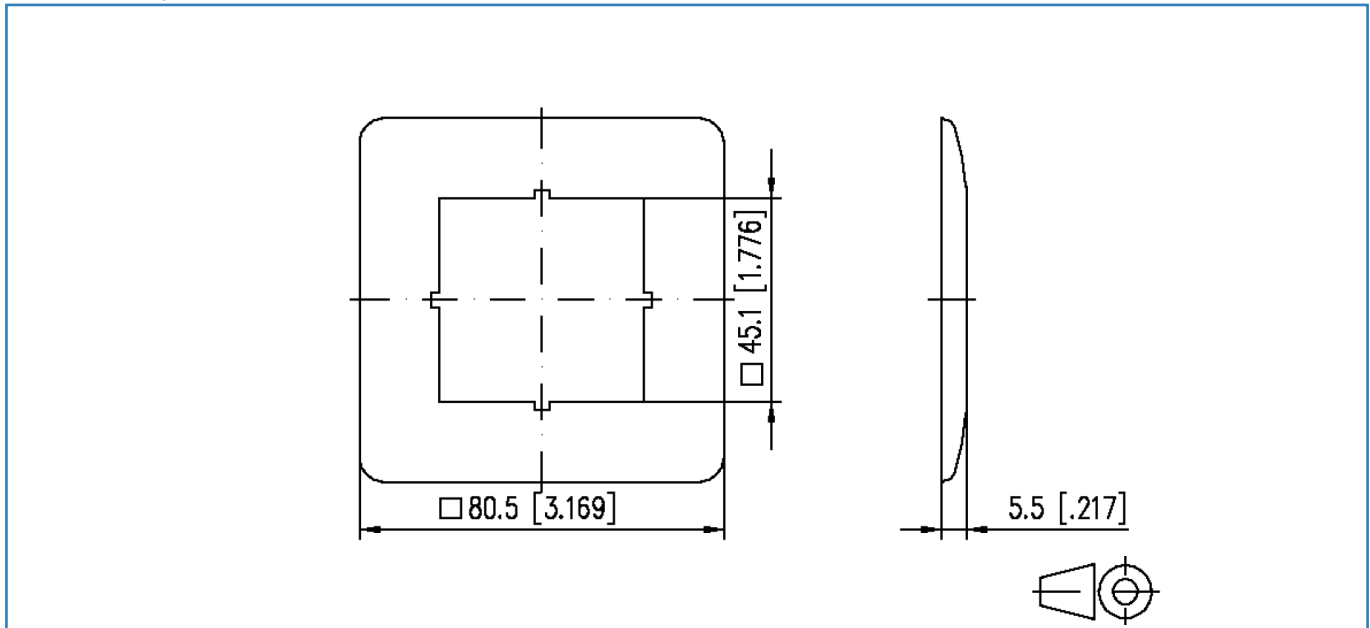
Seite 3/3

Art.-Nr.
 816718-0102-I
 EAN 4250184110378

13.07.2016

Abbildungen

Maßzeichnung



© 2016 METZ CONNECT - Technische Änderungen vorbehalten! Subject to modifications! Sous réserve de modifications techniques!