

---

# KARTENHALTER

Ausweise und Kundenkarten:  
individuell und sicher.





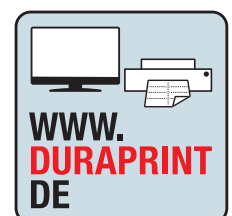
## Einleitung

Vereine und Verbände, Bibliotheken, Fitnessclubs, kleine und mittelständische Betriebe als auch Einrichtungen mit sicherheitsrelevanten Zugangsbeschränkungen - alle Institutionen und Unternehmen, in denen Betriebs- und Mitgliedsausweise, Park- und Zugangskarten zum Einsatz kommen, müssen den gleichen Anforderungen gerecht werden. Einerseits sollen die Informationskarten im Corporate Design gestaltet sein, andererseits bedarf es Aufbewahrungslösungen, die den Gebrauch erleichtern und die Karten vor äußeren Einflüssen schützen.

DURABLE bietet für diese Bedürfnisse ein ganzheitliches Lösungssystem an, das von der individuellen, unkomplizierten Gestaltung über den schnellen Ausdruck selbst kleiner Stückzahlen bis hin zu einer Reihe von verschiedenen praktischen Aufbewahrungshüllen reicht.

### Inhalt

	<b>Seite</b>
DURACARD Kartendrucker	04–07
Kartenhalter-Serien	
PUSHBOX	08
CARD HOLDER DE LUXE	09
HARTBOXEN	10
AUSWEISHALTER	11
AUSWEISHÜLLEN	12
RFID SECURE	13
Zubehör	14–17
DURAPRINT®	18







## DIE INDIVIDUELLE LÖSUNG

- › Selbst gestaltet
- › Selbst gedruckt
- › Gut geschützt

# DURACARD KARTENDRUCKER



# 8910

Ready-to-use Kartendrucker zur schnellen und einfachen Beschriftung von (Ausweis-)Karten, inkl. YMCKO-Farbband und blanko-Karten für 100 Ausdrücke.

Professioneller Druck, z. B. von Ausweisen in Fotoqualität, monochrom oder in Farbe.

### DURACARD ID 300

- Kartendrucker zur einseitigen Bedruckung von Plastikkarten im Format 53,98 x 85,60 mm (ISO 7810, CR80)
- Sublimationsdruck (mehrfarbig), Thermotransferdruck (monochrom schwarz)
- Druck in Fotoqualität durch 260 x 300 dpi-Auflösung
- 16 MB Speicher (RAM)
- Randloser, wasserfester Druck
- USB 2.0 (kompatibel mit USB 1.1 und 3.0)

# 8910    00 EU, 65 UK  
1 Stück



#### SYSTEMANFORDERUNGEN

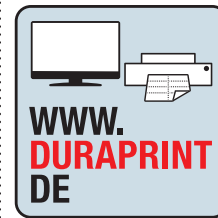
MAC:  
MAC OS X 10.6 OR HIGHER  
INTEL PROCESSOR ONLY  
512MB OF RAM  
1024 X 768 PIXELS MONITOR RESOLUTION  
1 USB PORT



PC:  
WINDOWS™ XP SP3, VISTA, 7 AND 8 (32 & 64 BIT)  
OR HIGHER, 512MB OF RAM  
1024 X 768 PIXELS MONITOR RESOLUTION  
1 USB PORT

Perfekt kombiniert mit  
DURAPRINT®

DURAPRINT®-Video  
auf youtube



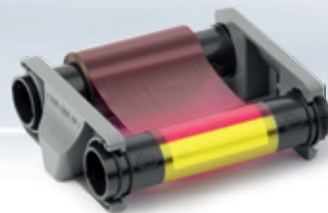
### DURACARD VERBRAUCHSMATERIAL



#### DURACARD PRINTING SET (FARBAND+KARTEN)

- Set mit einem YMCKO-Farbband und 100 Plastikkarten (0,76 mm) zum Druck von Karten in Fotoqualität
- Eine transparente Schutzschicht versiegelt die Karten zusätzlich
- Farbband mit RFID-Codierung zur schnellen Erkennung der Farbbänder durch den DURACARD ID 300 Kartendrucker

# 8913    00 farbig sortiert  
1 Set



#### DURACARD COLOUR RIBBON FARBAND

- YMCKO-Farbband zur Bedruckung von 100 Plastikkarten in Fotoqualität
- Eine transparente Schutzschicht versiegelt die Karten zusätzlich
- Mit RFID-Codierung zur schnellen Erkennung der Farbbänder durch den DURACARD ID 300-Kartendrucker

# 8911    22 mehrfarbig  
1 Stück



#### DURACARD BLACK RIBBON FARBAND

- Schwarzes Farbband zur Bedruckung von 500 Plastikkarten
- Mit RFID-Codierung zur schnellen Erkennung der Farbbänder durch den DURACARD ID 300 Kartendrucker

# 8912    01 schwarz  
1 Stück

### DURACARD PUNCHED CARDS (KARTEN BLANKO)

- 100 dünne PVC Karten mit Ausstanzung

# 8916    02 weiß  
100 Stück

### DURACARD LIGHT CARDS (KARTEN BLANKO)

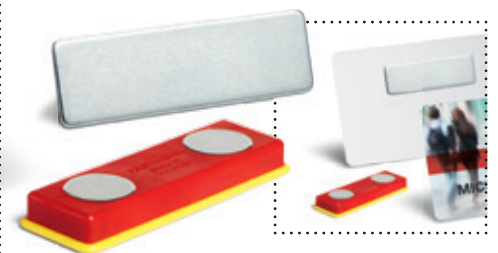
- 100 dünne Plastikkarten, 0,5 mm

# 8914    02 weiß  
100 Stück

### DURACARD STANDARD CARDS (KARTEN BLANKO)

- 100 dicke Plastikkarten, 0,76 mm

# 8915    02 weiß  
100 Stück



#### MAGNET SET

- 10 selbstklebende Magnetpaare zur Verwendung mit DURACARD Karten
- Magnetpunkte halten die Karten in Position

# 8917    00 sortierter Inhalt  
10 Stück





## DAS DURACARD KONZEPT

Sie wollen eine Veranstaltung professionell organisieren? Persönliche Mitgliedskarten für Ihre Kunden schnell bereitstellen? Studentenausweise als Plastikkarte selber ausdrucken? Sie müssen bis zu zwei Wochen auf gedruckte Plastikkarten warten? Sie müssen täglich nur zwei bis drei Karten individuell bedrucken, die Mindestbestellmenge bei Ihrem Drucker liegt aber bei 100 Stück?

**DURABLE hat die Antworten auf Ihre Fragen. Plastikkarten schnell, einfach und professionell bedrucken – mit dem neuen Kartendrucker DURACARD ID 300.**

Organisieren Sie Ihre Plastikkarten unabhängig von Werbeagenturen und Druckereien. Mit drei einfachen Schritten sind Sie am Ziel:

### 1 Karte(n) gestalten



### 2 Karte(n) drucken



### 3 Ausweishalter wählen



# 8012



# 8187



# 8005

Eine Auswahl an passenden Ausweishaltern





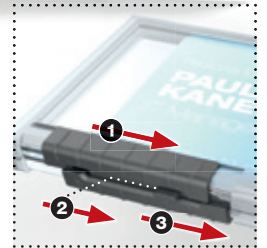
## PUSHBOX

- Sicherer Schutz vor Beschädigung
- Aufbewahrung von wahlweise bis zu drei Karten (TRIO)
- Variable Entnahme einzelner Karten mittels Schieber

Patentiert



# 8920



# PUSHBOX

Für den besonderen Schutz sensibler Karten. Der Kartenhalter PUSHBOX sichert bis zu drei Karten nachhaltig vor Kratzern und Schmutz und erlaubt dabei die flexible Entnahme einzelner Ausweise.

## Anwendungen

- Besonders für sicherheitsrelevante Zugangsbeschränkungen mit verschiedenen Sicherheitsstufen wie Flughäfen oder öffentliche Gebäude

### Kartenhalter PUSHBOX

- Getrennte Kammern zum Schutz der Karten
- Schieber für schonende Einzelentnahme der Karten
- Bruchfeste Befestigungsaufnahme
- Im Hoch- oder Querformat zu nutzen
- Glasklarer Kunststoff für gute Lesbarkeit
- Ideal zum Schutz sensibler RFID Karten und codierter Karten
- Innenmaß: 54 x 87 mm

### Kartenhalter PUSHBOX mit Textilband Soft Colour

- zusätzlich:
- Seidenweiche Bandtextilqualität
  - Extra breiter Karabinerhaken aus Metall
  - Bandbreite: 15 mm, Bandlänge: 440 mm

	Art.-Nr.	Farbe	Verpackung
<b>KARTENHALTER PUSHBOX TRIO</b> · Kartenhalter für 3 Karten	8920	19 transparent	Packung à 10 Stück
<b>KARTENHALTER PUSHBOX TRIO MIT TEXTILBAND</b> · Kartenhalter für 3 Karten	8925	01 schwarz	Packung à 10 Stück
<b>KARTENHALTER PUSHBOX DUO</b> · Kartenhalter für 2 Karten	8921	19 transparent	Packung à 10 Stück
<b>KARTENHALTER PUSHBOX DUO MIT TEXTILBAND</b> · Kartenhalter für 2 Karten	8926	01 schwarz	Packung à 10 Stück
<b>KARTENHALTER PUSHBOX MONO</b> · Kartenhalter für 1 Karte	8922	19 transparent	Packung à 10 Stück
<b>KARTENHALTER PUSHBOX MONO MIT TEXTILBAND</b> · Kartenhalter für 1 Karte	8927	01 schwarz	Packung à 10 Stück







### CARD HOLDER DE LUXE

- Eleganter Betriebsausweishalter aus glasklarem Acryl
- Für Karten im Hoch- und Querformat
- Mit Textilband oder Jojo

Patentiert



# CARD HOLDER DE LUXE

Für alle, die in punkto Sicherheit nicht auf Design verzichten wollen: Der elegante Sicherheitsausweishalter aus glasklarem Acryl schützt Karten sowohl im Hoch- als auch im Querformat.

### Anwendungen

- Elegantes, unaufdringliches und repräsentatives Design, das besonders gut in gehobenen Umgebungen wie Hotels & Gastronomie, Banken oder auf Messeständen eingesetzt werden kann.

#### CARD HOLDER DE LUXE

- Sicherheitsausweishalter mit Textilband
- Innenmaß: 54 x 87 mm (H x B)

	Art.-Nr.	Farbe	Verpackung
<b>CARD HOLDER DE LUXE</b>			
Für einen Betriebs-/Sicherheitsausweis	8207	58 anthrazit	Packung à 10 Stück

#### CARD HOLDER DE LUXE DUO

- Für zwei Betriebs-/Sicherheitsausweise

Für zwei Betriebs-/Sicherheitsausweise	8208	58 anthrazit	Packung à 10 Stück
--	------	--------------	--------------------

#### CARD HOLDER DE LUXE PRO

- Sicherheitsausweishalter mit verchromtem Jojo
- Mit rückseitigem Metallclip
- Länge: 80 cm
- Innenmaß: 54 x 87 mm (H x B)

	Art.-Nr.	Farbe	Verpackung
<b>CARD HOLDER DE LUXE PRO</b>			
Für einen Betriebs-/Sicherheitsausweis	8307	58 anthrazit	Packung à 10 Stück

#### CARD HOLDER DE LUXE PRO DUO

- Für zwei Betriebs-/Sicherheitsausweise

Für zwei Betriebs-/Sicherheitsausweise	8308	58 anthrazit	Packung à 10 Stück
--	------	--------------	--------------------

Beschriftbar mit  
DURAPRINT®



DURAPRINT®-Video  
auf youtube



## Hartboxen – geschlossene Kartenhalter

- Kristallklare Oberfläche für optimale Lesbarkeit und einfaches Scannen von Barcodes
- Geschlossene Version bietet optimalen Schutz für Karten aller Art
- Ansprechendes, geschwungenes Design



# 8005/8698



# 8012

# HARTBOXEN GESCHLOSSENE KARTENHALTER

Die glasklare Oberfläche lässt Ausweiskarten optimal zur Geltung kommen. Das geschlossene Design sorgt für einen optimalen Schutz von Magnetstreifen und Chipkarten.

### HARTBOX/DOPPELBOX MIT JOJO

- Mit Daumenstanzung zum leichten Entnehmen und Auswechseln der Karte
- Kann wahlweise im Hoch- oder Querformat genutzt werden
- Kombiniert mit einem Jojo
- Mit rückerseitigem Metallclip und Druckknopf-Schlaufe
- Länge: 80 cm
- Innenmaße: 54 x 87 mm (H x B)

	Art.-Nr.	Farbe	Verpackung
<b>HARTBOX MIT JOJO</b>			
Für einen Betriebs-/Sicherheitsausweis	8012	19 transparent	Packung à 10 Stück
<b>DOPPELBOX MIT JOJO</b>			
Für zwei Betriebs-/Sicherheitsausweise	8224	19 transparent	Packung à 10 Stück

### HARTBOX/DOPPELBOX MIT CLIP

- Mit drehbarer Clip-Befestigung
- Mit Daumenstanzung zum leichten Entnehmen und Auswechseln der Karte
- Kann wahlweise im Hoch- oder Querformat genutzt werden
- Kombinierbar mit Kette, Textilband oder Jojo
- Innenmaße: 54 x 87 mm (H x B)

	Art.-Nr.	Farbe	Verpackung
<b>HARTBOX MIT CLIP</b>			
Für einen Betriebs-/Sicherheitsausweis	8005	19 transparent	Packung à 25 Stück
	8698	19 transparent	Beutel à 10 Stück
<b>DOPPELBOX MIT CLIP</b>			
Für zwei Betriebs-/Sicherheitsausweise	8013	19 transparent	Packung à 25 Stück



### HARTBOX/DOPPELBOX

- Mit Daumenstanzung, zum leichten Entnehmen und Auswechseln der Karten
- Kann im Hoch- oder im Querformat genutzt werden
- Kombinierbar mit Clip, Kette, Textilband oder Ausweisjojo
- Innenmaße: 54 x 87 mm (H x B)

	Art.-Nr.	Farbe	Verpackung
<b>HARTBOX</b>			
Für einen Betriebs-/Sicherheitsausweis	8905	19 transparent	Packung à 10 Stück
<b>DOPPELBOX</b>			
Für zwei Betriebs-/Sicherheitsausweise	8924	19 transparent	Packung à 10 Stück

## Ausweishalter – Offene Kartenhalter

- Offene Ausführung in attraktivem Design
- Für eine oder zwei Karten im Hoch- und Querformat geeignet
- Auch als antibakterielle Variante erhältlich



# 8218



# 8219

# AUSWEISHALTER OFFENE KARTENHALTER

Farbenfroh und offen für die Aufnahme von einer bzw. zwei Karten sind die Ausweishalter der perfekte Begleiter für Sicherheitsausweise jeglicher Art.

### AUSWEISHALTER

- Kann wahlweise im Hoch- oder im Querformat genutzt werden
- Kombinierbar mit Clip, Kette, Textilband oder Jojo
- Innenmaße: 54 x 87 mm (H x B)

	Art.-Nr.	Farbe	Verpackung
<b>AUSWEISHALTER MIT CLIP FÜR 1 BETRIEBS-/SICHERHEITSAUSWEIS</b>			
Mit drehbarer Clip-Befestigung	8118	01 schwarz, 03 rot, 06 blau, 19 transparent	Packung à 25 Stück
	8683	01 schwarz, 19 transparent	Beutel à 1 Stück
<b>AUSWEISHALTER DUO MIT CLIP FÜR 2 BETRIEBS-/SICHERHEITSAUSWEISE</b>			
Mit drehbarer Clip-Befestigung	8218	01 schwarz, 03 rot, 06 blau, 19 transparent	Packung à 25 Stück
<b>AUSWEISHALTER MIT JOJO FÜR 1 BETRIEBS-/SICHERHEITSAUSWEIS</b>			
· Jojo mit rückseitigem Metallclip und Druckknopf-Schlaufe			
· Länge: 80 cm			
	8011	19 transparent	Packung à 10 Stück
<b>AUSWEISHALTER DUO MIT JOJO FÜR 2 BETRIEBS-/SICHERHEITSAUSWEISE</b>			
· Jojo mit rückseitigem Metallclip und Druckknopf-Schlaufe			
· Länge: 80 cm			
	8219	19 transparent	Packung à 10 Stück



# 8418

<b>AUSWEISHALTER BACT-O-CLEAN MIT CLIP</b>			
· Mit drehbarer Clip-Befestigung			
· Mit antibakteriellem Effekt			
	8418	10 grau	Packung à 25 Stück
<b>AUSWEISHALTER FÜR 1 BETRIEBS-/SICHERHEITSAUSWEIS</b>			
· Einseitig geöffneter Ausweishalter			
	8918	01 schwarz, 19 transparent	Packung à 10 Stück
<b>AUSWEISHALTER FÜR 2 BETRIEBS-/SICHERHEITSAUSWEISE</b>			
· Zweiseitig geöffneter Ausweishalter			
	8919	01 schwarz, 19 transparent	Packung à 10 Stück



## Ausweishüllen – Folienkartenhalter

- Besonders leichtes und flexibles Material bietet höchste Stabilität und optimalen Schutz
- Unaufdringliches Design mit Daumenstanzung zur leichten Entnahme der Karten
- Erhältlich in vier verschiedenen Varianten mit Jojo oder Clip



### AUSWEISHÜLLE MIT JOJO FÜR 1 BETRIEBS-/SICHERHEITS-AUSWEIS

- Mit Daumenstanzung
- Leichtes Entnehmen und Auswechseln der Karte
- Kombiniert mit einem Jojo
- Mit rückseitigem Metallclip und Druckknopf-Schleufe
- Länge: 80 cm
- Innenmaße: 87 x 54 mm (H x B), hochformat

# 8014    19 transparent  
 ☞ Packung à 10 Stück

· Innenmaße: 54 x 87 mm (H x B), querformat

# 8016    19 transparent  
 ☞ Packung à 10 Stück



### AUSWEISHÜLLE MIT CLIP FÜR 1 BETRIEBS-/SICHERHEITS-AUSWEIS

- Mit drehbarer Clip-Befestigung
- Daumenstanzung zum leichten Entnehmen und Auswechseln der Einlage
- Innenmaße: 87 x 54 mm (H x B)

# 8112    19 transparent  
 ☞ Packung à 25 Stück

· Innenmaße: 54 x 87 mm (H x B)

# 8113    19 transparent  
 ☞ Packung à 25 Stück

# AUSWEISHÜLLEN FOLIENKARTENHALTER/CARD FIX/OUTDOOR

Die glasklare Oberfläche lässt Ausweiskarten optimal zur Geltung kommen. Das geschlossene Design sorgt für einen optimalen Schutz von Magnetstreifen und Chipkarten.

## CARD FIX Kartenhalter

- Kartenhalter zum schnellen Befestigen von Betriebs-, Sicherheits- und Besucherausweisen sowie Visitenkarten
- Mit innenliegendem Gummipad für sicheren Halt der Karte
- Für max. 1mm dicke Karten



### CARD FIX MIT TEXTILBAND 20

- Mit 20 mm breitem Textilband
- Mit Sicherheitsverschluss
- Öffnet bei zu starker Zugbelastung
- Länge: 44 cm

# 8187    01 schwarz  
 ☞ Packung à 10 Stück

### CARD FIX

- Kombinierbar mit Kette, Clip, Textilband oder einem Jojo

# 8188    01 schwarz  
 ☞ Packung à 50 Stück



### KARTENHALTER OUTDOOR SECURE

- Betriebsausweishalter mit Armbefestigung
- Schlaufe für Oberarmbefestigung, verstellbar
- Für 1 Karte
- UV-stabil, wasserdicht und kältestabil bis -20°C

# 8414    19 transparent  
 ☞ Packung à 10 Stück

### RFID SECURE Kartenhalter

- Schutz vor unbefugtem Auslesen von Daten
- Offene Ausführung in attraktivem Design
- Für eine oder zwei Karten im Hoch- und Querformat geeignet

## RFID SECURE

### KARTENHALTER RFID SECURE

- Schutz vor unbefugtem Auslesen von Daten
- Mit drehbarer Clip-Befestigung
- Kann im Hoch- oder im Querformat genutzt werden
- Kombinierbar mit Kette, Textilband oder Jojo
- Innenmaße: 54 x 87 mm

### KARTENHALTER RFID SECURE DUO

- Ausweishalter für 2 Karten

# 8902    23 metallic silber  
Packing à 10 Stück

### KARTENHALTER RFID SECURE MONO

- Ausweishalter für 1 Karte

# 8901    23 metallic silber  
Packing à 10 Stück



# RFID SECURE

## SCHUTZ VOR UNBEFUGTEM AUSLESEN VON DATEN

Weil persönliche Daten ein kostbares Gut sind, ist ein Höchstmaß an Sicherheit gefordert. Unsere Produkte bieten einen zuverlässigen Schutz vor unbefugtem Auslesen von Daten.



### KREDITKARTENHÜLLE RFID SECURE

- Kartenschutzhülle für 1 Karte
- Schutz vor unbefugtem Auslesen der persönlichen Daten
- Mit Daumenstanzung für schnellen Zugriff
- Innenmaße: 54 x 86 mm
- Außenmaße: 61 x 90 mm

# 8900    23 metallic silber  
Packing à 10 Stück



### KREDITKARTENETUI RFID SECURE

- Kreditkartenetui für 8 Karten
- Schutz vor unbefugtem Auslesen der persönlichen Daten
- Innenmaße: 54 x 86 mm
- Außenmaße: 75 x 102 mm

# 2309    58 anthrazit  
Packing à 1 Stück



## PASSENDES ZUBEHÖR FÜR UNSERE KARTENHALTER



## ZUBEHÖR TEXTILBÄNDER



# 8127

Hoher Tragekomfort kombiniert mit bewährter Technik macht die Textilbänder zu einem idealen Begleiter für Ausweise und Namensschilder aller Art.

### TEXTILBÄNDER

- Kombinierbar mit allen DURABLE Produkten
- Auswahl verschiedener Befestigungen
- Große Farbauswahl



## Produktvorteile



Seidenweiche Premium Textilqualität.  
# 8127



Auch in Kombination mit einem Jojo erhältlich.



Extra breiter Karabinerhaken.

## Anwendungen

- Für jede Garderobe geeignet.
- Ideal für: Messen, Kongresse, VIP- oder Großevents.
- Textilbänder können auch mit Jojo kombiniert werden
- Bedruckbar
- Für kleine und große Auflagen geeignet



Mit einem oder zwei Karabinerhaken, für unterschiedlichste Einsatzzwecke.

### TEXTILBÄNDER

- Mit Sicherheitsverschluss, der sich bei zu starker Zugbelastung öffnet

	Art.-Nr.	Farbe	Verpackung
<b>TEXTILBAND SOFT COLOUR</b> · Seidenweiche Textilqualität · Extra breiter Karabinerhaken aus Metall · Passend für alle DURABLE Kartenhalter			
<b>Breite: 15 mm, Länge: 440 mm</b> <b>Breite Karabiner: 12 mm</b>	8127	01 schwarz, 28 nachtblau, 32 petrol/ dunkelgrün, 135 ocker, 136 koralle	Packung à 10 Stück
<b>TEXTILBAND FLEX mit Jojo</b> · Textilband mit Sicherheitsverschluss und Jojo · Länge regulierbar von 240 mm bis 500 mm · Seidenweiche Textilqualität · Passend für alle DURABLE Kartenhalter			
<b>Band: Breite 8 mm, Länge: max. 500 mm</b> <b>Jojo: Länge: 800 mm,</b> <b>Karabiner: Breite 9 mm</b>	8309	01 schwarz	Packung à 10 Stück
<b>TEXTILBAND MIT JOJO UND FEDERHAKEN</b> · 10 mm breites Textilband · Kombiniert mit einem Jojo mit Federhaken · Verwendbar mit allen DURABLE-Namensschildern, die eine Clip-Ausstattung oder Nadel haben			
<b>Länge Band: 44 cm</b> <b>Länge Jojo: 80 cm</b>	8223	01 schwarz	Packung à 10 Stück
<b>TEXTILBAND 10 MIT SICHERHEITVERSCHLUSS</b> · 10 mm breites Textilband · Klemme ermöglicht Kombination mit allen DURABLE-Namensschildern, die eine Clip-Ausstattung oder Nadel haben			
<b>Länge Band: 44 cm</b>	8119	01 schwarz, 03 rot, 07 dunkelblau, 10 grau	Packung à 10 Stück
<b>TEXTILBAND 20 MIT SICHERHEITVERSCHLUSS</b> · 20 mm breites Textilband · Klemme ermöglicht Kombination mit allen DURABLE-Namensschildern, die eine Clip-Ausstattung oder Nadel haben			
<b>Länge Band: 44 cm</b>	8137	01 schwarz, 03 rot, 04 gelb, 05 grün, 07 dunkelblau	Packung à 10 Stück
	8682	01 schwarz, 03 rot, 07 dunkelblau	1 Stück
<b>TEXTILBAND DUO</b> · 20 mm breites Textilband · Mit zwei Karabinerhaken zur Kombination mit allen Namensschildern oder Sicherheitsausweisen, die über zwei Ausstattungen zur Befestigung verfügen.			
<b>Länge Band: 100 cm</b>	8527	01 schwarz, 07 dunkelblau	Packung à 10 Stück

### Bedruckte Textilbänder

- Mit Sicherheitsverschluss und Karabinerhaken
- Individuelle bedruckt, z. B. mit Firmenlogo oder -namen
- Perfekter Werbeträger für Messen oder andere Events
- Kleinauflagen schon ab 100 Stück
- Weitere Informationen und Preise auf Anfrage



[www.durable-business.com](http://www.durable-business.com)



**JOJO EXTRA STRONG**  
# 8329



**JOJO CHROME QUADRO**  
# 8325/8328



**JOJO CHROME**  
# 8228/8225



**JOJO PLUS**  
# 8229



**JOJO STYLE**  
# 8324/8327



**JOJO STYLE LED MIT SCHLÜSSELRING**  
# 8198

# ZUBEHÖR

## JOJOS, CLIPS UND KETTEN



# 8327

Hoher Tragekomfort kombiniert mit bewährter Technik macht die JoJos, Clips und Schilder zu idealen Begleitern für Ausweise und Namensschilder aller Art.

### Produktvorteile

- Individualisierbarkeit je nach Wunsch und Anlass
- Einfache und flexible Anwendung
- Einfache Anwendung
- Für jede Kleidung geeignet



**JOJO MIT DRUCKKNOPF**  
# 8152/8226



**JOJO MIT SCHLÜSSELRING**  
# 8227/8222



**JOJO MIT FEDERHAKEN**  
# 8221



**CLIP**  
# 8103



**KETTE FÜR NAMENSCHILDER**  
# 8104

**JOJOS**

- Jojos mit Aufrollmechanismus
- Für schnellen Zugriff auf Sicherheits- oder Zugangskarten
- Kombinierbar mit allen DURABLE Namensschildern oder Betriebsausweishaltern mit Clip-Ausstattung
- Mit unterschiedlichen Befestigungsmöglichkeiten

	Art.-Nr.	Farbe	Verpackung
<b>JOJO EXTRA STRONG</b>			
<ul style="list-style-type: none"> <li>· Jojo für schwere Kartenhalter oder Schlüssel, Magnet hält Jojo aufgerollt mit Gewicht bis 300 g.</li> <li>· Mit Metallclip-Befestigung</li> <li>· Mit kleinem Schlüsselring und Druckknopf-Schlaufe</li> </ul>			
Länge: 60 cm	8329	01 schwarz	Beutel à 1 Stück
<b>JOJO CHROME QUADRO</b>			
<ul style="list-style-type: none"> <li>· Quadratisches Jojo aus verchromtem Metall</li> <li>· Mit rückseitiger, extrastarker Metallclip-Befestigung</li> <li>· Kombinierbar mit allen DURABLE-Namensschildern und Sicherheitsausweishaltern, die über eine Clip-Ausstattung oder eine Nadel verfügen</li> </ul>			
Länge: 80 cm mit Druckknopfschlaufe	8325	23 metallic silber	Packung à 10 Stück
Länge: 80 cm mit Federhaken	8328	23 metallic silber	Beutel à 1 Stück
<b>JOJO CHROME</b>			
<ul style="list-style-type: none"> <li>· Aus verchromtem Metall</li> <li>· Mit rückseitiger, extra starker Metallclip-Befestigung</li> <li>· Mit Druckknopf-Schlaufe</li> </ul>			
Größe Ø: 40 mm	8228	23 metallic silber	Beutel à 1 Stück
Länge: 80 cm	8225	23 metallic silber	Packung à 10 Stück
<b>JOJO MIT DRUCKKNOPF</b>			
<ul style="list-style-type: none"> <li>· Mit rückseitiger Metallclip-Befestigung</li> <li>· Mit Druckknopf-Schlaufe</li> </ul>			
Länge: 80 cm	8152	58 anthrazit	Packung à 10 Stück
	8226	58 anthrazit	Beutel à 1 Stück
<b>JOJO MIT SCHLÜSSELRING</b>			
<ul style="list-style-type: none"> <li>· Mit rückseitiger Krokoklemme aus Kunststoff</li> <li>· Mit Schlüsselring.</li> </ul>			
Ringdurchmesser: 25 mm	8227	58 anthrazit	Karton à 5 Stück
Länge: 80 cm	8222	58 anthrazit	Packung à 10 Stück
<b>JOJO MIT FEDERHAKEN</b>			
<ul style="list-style-type: none"> <li>· Mit rückseitiger Krokoklemme aus Kunststoff</li> <li>· Mit Federhaken</li> </ul>			
Länge: 80 cm	8221	58 anthrazit	Packung à 10 Stück

**JOJO PLUS**

- Mit verstellbarem Textilband (bis 90 cm)
- Mit Sicherheitsverschluss
- Öffnet bei zu starker Zugbelastung
- Mit Druckknopf-Schlaufe

Länge: 60 cm	8229	01 schwarz	Packung à 10 Stück
--------------	------	------------	--------------------

**JOJO STYLE**

- Ovales Jojo
- Mit Metallclip-Befestigung
- Zur einfachen Kombination mit allen DURABLE Namensschildern oder Sicherheitsausweishaltern, die über eine Clip-Ausstattung oder Nadel verfügen

Länge: 80 cm	8324	01 schwarz, 07 dunkelblau, 10 grau	Packung à 10 Stück
Mit Druckknopf-Schlaufe			
Länge: 80 cm	8327	01 schwarz, 03 rot, 04 gelb, 05 grün, 07 dunkelblau, 10 grau, 12 lila	Beutel à 1 Stück
Mit Federhaken			

**JOJO STYLE LED MIT SCHLÜSSELRING**

- Ovales Jojo
- Mit Metallclip-Befestigung
- Mit Schlüsselring
- Starke LED-Lampe zum Ausleuchten von Schlüssellochern bei Dunkelheit

Länge: 80 cm	8198	01 schwarz	Beutel à 1 Stück
--------------	------	------------	------------------

**WEITERES ZUBEHÖR**

**CLIP**

- Drehbare Clip-Befestigung mit Druckknopfschlaufe
- Zur einfachen Kombination mit allen DURABLE Namensschildern und Sicherheitsausweishaltern, die über eine Clip-Ausstattung oder eine Nadel verfügen

/	8103	26 vernickelt	Packung à 25 Stück
---	------	---------------	--------------------

**KETTE FÜR NAMENSCHILDER**

- Zur Kombination mit vielen DURABLE Namensschildern

Länge: 85 cm	8104	23 metallic silber	Beutel à 10 Stück
--------------	------	--------------------	-------------------



# DURAPRINT® für individuelle Karten und Ausweise

## DURAPRINT® Beschriftungssoftware:

Leichter geht's nicht! Perfekt gestaltet und professionell gedruckt – mit der kostenlosen Beschriftungssoftware DURAPRINT® lassen sich individuelle Designs im Handumdrehen erstellen, ausdrucken und zur späteren Verwendung abspeichern. Für größere Veranstaltungen lassen sich Namen, Bilder etc. mit der praktischen Datenbankfunktion mit wenigen Klicks in fertige Designs übertragen und bei Bedarf anschließend weiter bearbeiten.

[www.duraprint.de](http://www.duraprint.de)



# DURAPRINT® BESCHRIFTUNGSSOFTWARE



Namensschilder und Ausweiskarten im Handumdrehen selber professionell gestalten und bedrucken?

Kein Problem, denn DURABLE bietet unter [www.duraprint.de](http://www.duraprint.de) einen kostenlosen Service an. Mit der Software DURAPRINT® können alle Produkte individuell gestaltet und mit dem DURACARD Kartendrucker direkt vor Ort bedruckt werden.





**DURABLE · Hunke & Jochheim GmbH & Co. KG**

Westfalenstraße 77-79 · 58636 Iserlohn  
Postfach 1753 · 58634 Iserlohn  
Telefon (02371) 662-0 · Telefax (02371) 662-221  
durable@ durable.de · www.durable.de

**INTERNATIONAL**

DURABLE · Hunke & Jochheim GmbH & Co. KG  
Westfalenstraße 77-79 · 58636 Iserlohn  
P.O. Box 1753 · 58634 Iserlohn · Germany  
Phone ++49-2371-662-0 · Fax ++49-2371-662-221  
durable@ durable.de · www.durable.de

**FR**

DURABLE France S.A.S  
Immeuble Le Tryalis · 9, rue de Rosny  
93100 Montreuil  
Téléphone : 01 48 12 10 90 · Télécopie : 01 48 55 05 09  
durable@ durable.fr · www.durable.fr

**NL**

DURABLE Nederland B.V.  
Monierweg 3 · 7741 KV Coevorden  
Tel. 0416 543 543 · Fax 0416 543 058  
durable@ durable.nl · www.durable.nl

**PL**

Biuro Obsługi Klienta DURABLE Polska  
Al.Kasztanowa 10 · 72-005 Przeclaw  
Tel: 091 432-40-70 · Fax: 091 432-40-83  
bok@ durable.pl · www.durable.pl

**SE**

DURABLE SCANDINAVIA AB  
Fågelsångsvägen 4B · 186 42 Vallentuna  
Box 4 · 186 21 Vallentuna  
Telefon: 08 - 630 11 50 · Fax: 08 - 630 02 22  
info@ durable.se · www.durable.se

**UK**

DURABLE (UK) Ltd.  
10 Nimrod Way, Wimborne, Dorset, BH21 7SH  
Phone 01202 89 70 71 · Fax 01202 87 33 81  
customeroperations@durable-uk.com  
www.durable-uk.com

**BE**

DURABLE Belgium N.V./S.A.  
Industriepark 14/101 · 9031 Gent-Drongen  
Tel. 09/281 26 44 · Fax 09 281 26 29  
durable@ durable.be · www.durable.be

**IT**

DURABLE Italia S.R.L.  
Via Dottor Pietro Greppi, 15/B · 23824 Dervio (LC)  
Tel: 0341 807806 · Fax: 0341 806683  
info@ durable.it · www.durable.it

**RU**

Представительство компании DURABLE в России  
123290, г. Москва,  
ул. 2-я Магистральная, д. 14Г, бизнес-центр МЕЛА  
Тел\Факс: +7 495 601-92-13  
durable\_russia@mail.ru · www.durable-russia.com

**US**

DURABLE Office Products Corp.  
2475 S. Wolf Road · Des Plaines, IL 60018  
Voice: 800-273-3118 / 847-787-0100  
Fax: 847-787-0311  
customerservice@durableofficeproducts.com  
www.durable-north-america.com