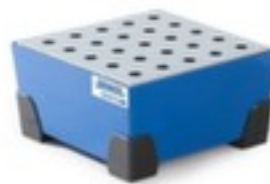


## Auffangwanne classic-line

für Kleingebinde, Auffangvolumen 20 l, Höhe x Breite x Tiefe 200 x 392 x 392 mm, mit Lochplatte aus Stahl mit korrosionsschützender Zinkbeschichtung, aus Stahl mit schlag- und kratzfester Pulverbeschichtung

Artikelnummer: 235648



### Auffangwanne

- zur Lagerung unter Dach
- Geeignet für wassergefährdende und brennbare Stoffe
- Bodenwanne mit ÜHP-Zulassung
- für Kleingebinde
- Auffangvolumen 20 l
- Höhe x Breite x Tiefe 200 x 392 x 392 mm
- mit Lochplatte aus Stahl mit korrosionsschützender Zinkbeschichtung
- aus Stahl mit schlag- und kratzfester Pulverbeschichtung
- 5 Jahre Garantie







## Technische Details

Gefahrstoff-Lagertyp	Auffangwanne	Material	Stahl
Auffangwannentyp	Auffangwanne	Oberfläche	pulverbeschichtet

Lagerort	unter Dach	Farbe	blau
Kapazität	Kleingebinde	Auffangwanne Ausstattung	Lochplatte
Auffangvolumen	20 l	Material Gitterrost	Stahl
Gefahrstoffeingung	wassergefährdende und brennbare Stoffe	Oberfläche Gitterrost	verzinkt
Bauweise (Zulassung)	Bodenwanne mit ÜHP- Zulassung	Unterbau	Füße
Höhe	200 mm	unterfahrbar	nein
Breite	392 mm	Garantie	5 Jahre
Tiefe	392 mm	Gewicht	12,6 kg

## Dazu passt auch ...

235631		Leckage-Warnsystem, für Auffangwannen, Höhe x Durchmesser 40 x 110 mm
235787		Bindemittel, Granulat, auf Basis von Polyurethanschaum, rutschhemmend und wasserabweisend, Korngröße 0,13 - 4 mm, Aufnahmekapazität 24 l pro Verpackungseinheit
235788		Bindemittel, Granulat, Korngröße 1 - 3 mm, Aufnahmekapazität 16 l pro Verpackungseinheit
503884		Microfaser-Sorbents, Lieferung als Tücher, Länge x Breite 400 x 500 mm, Aufnahmekapazität 124 l pro Verpackungseinheit, aus Polypropylen