

## Pomelli sferici • in metallo come DIN 319

24561.0016



### Descrizione prodotto

#### Materiale

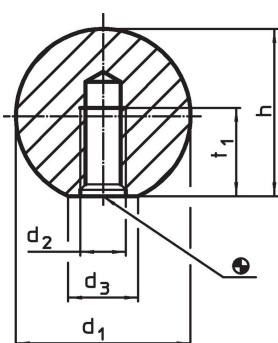
- Acciaio, lucido

#### Maggiori informazioni

#### Note

Aggiunta dei pomelli sferici DIN 319 in metallo.

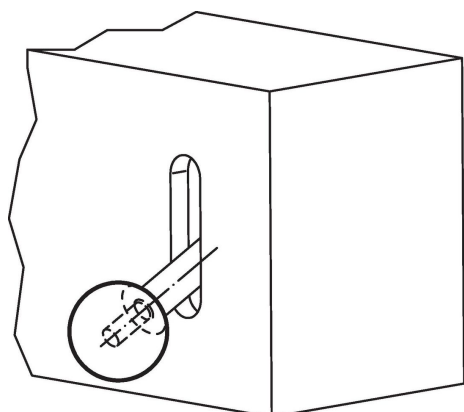
### Disegno



### Caratteristiche

d <sub>1</sub>	d <sub>2</sub>	Dimensioni		h	t <sub>1</sub> min.	[g]	Codice
		d <sub>3</sub>	~				
<b>Acciaio</b>							
16	M4	8	~	15	7	16	24561.0016

### Esempio di applicazione



## Conformità

### Conforme alla normativa RoHS

Contiene piombo - conforme alle eccezioni 6a / 6b / 6c.

### Contiene sostanze SVHC >0,1% p/p

Contiene piombo - elenco SVHC [REACH] aggiornato al 14.06.2023.

### Contiene sostanze della Proposition 65



L'esposizione al piombo può causare cancro e danni riproduttivi  
<https://www.P65Warnings.ca.gov/>

### Privo di minerali di conflitto

Questo prodotto non contiene sostanze designate come "minerali da conflitto" come tantalio, stagno, oro o tungsteno della Repubblica Democratica del Congo o dei paesi limitrofi.