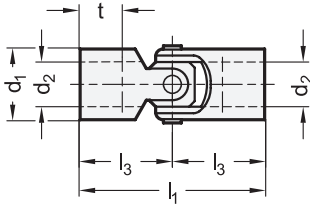
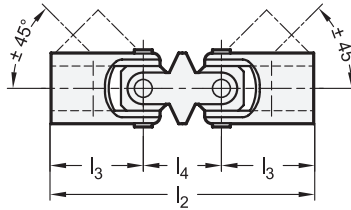


Form EG



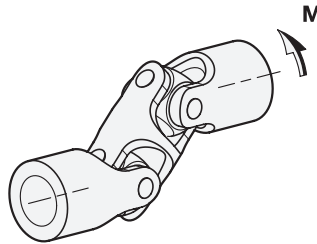
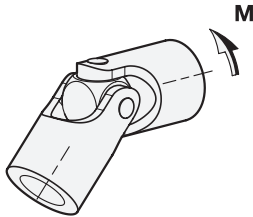
Form DG



**3 Form**

**EG** einfach, Gleitlager

**DG** doppelt, Gleitlager



**1**

**2**

<b>d<sub>1</sub></b>	<b>d<sub>2</sub> H8 Bohrung</b>	<b>l<sub>1</sub> Form EG</b>	<b>l<sub>2</sub> Form DG</b>	<b>l<sub>3</sub></b>	<b>l<sub>4</sub></b>	<b>t +1 Einbaulänge der Welle</b>	<b>M max. Drehmoment in Nm</b>
13	B 8	42	60	21	18	12	2
16	B 10	52	74	26	22	15	3
20	B 12	62	88	31	26	18	6
25	B 16	74	104	37	30	22	12
32	B 20	86	124	43	38	25	24

**Ausführung**

- Stahl  
- ungehärtet  
- brüniert
- *Querbohrungen GN 110.1 → Seite 2081*
- *ISO-Passungen → Seite 2151*
- RoHS

**Hinweis**

Kreuzgelenke GN 9080 sind eine einfache und damit sehr preisgünstige Gelenkvariante.

Sie können nur bei niedrigen Drehzahlen eingesetzt werden. Typische Anwendungsfälle sind handbetätigte Antriebe.

Bestellbeispiel

**GN 9080-20-B12-EG**

**1** d<sub>1</sub>

**2** d<sub>2</sub>

**3** Form