

tesa®

Technologie de fixation tesa® Power.Kit

Coller au lieu de percer - fixation simple et propre... pas de carreaux endommagés, pas de saleté - et surtout réutilisable !



tesa®



Support pour verre à dents EKKRO

Série EKKRO = formes géométriques et lignes claires - design moderne structuré pour la cuisine et la salle de bain

- verre satiné
- fixation et plaque en acier inoxydable chromé
- résistant à l'eau, ne rouille pas
- montage simple sans percer - à fixer au mur tout simplement à l'aide de la colle fournie
- fixation solide: capacité de charge jusqu'à max. 6,0 kg
- peut être enlevé facilement, sans dégâts pour le support
- réutilisable avec l'adaptateur de montage BK20-1
- élégant alliage de surfaces chromées et de verre satiné

Etapes de fixation: nettoyer le support, coller l'adaptateur de fixation sur le support, remplir avec la colle, laisser sécher 12 heures, poser la fixation, visser la fixation

Convient pour: carrelage, métal, pierre naturelle, marbre, béton, verre, bois et divers plastiques

Ne convient pas pour: crépis, papiers peints, tissus muraux et plastiques tels que PP, PE et PTFE

Exemples d'utilisation:

- comme verre à dents fixé au mur
- pour ranger les produits de soins dentaires

Vous trouverez d'autres articles de la série EKKRO avec la recherche par mot-clé sur notre site internet !



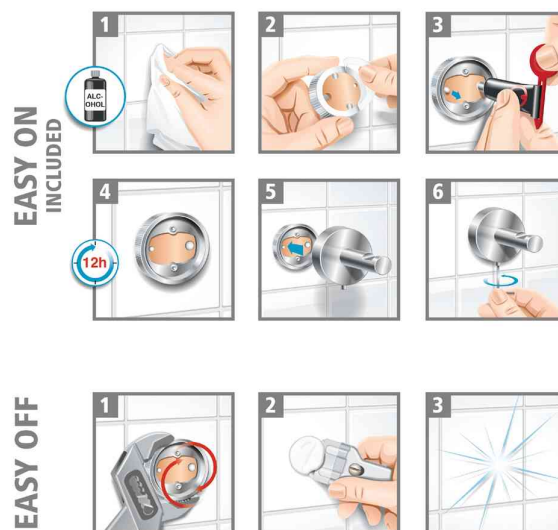
Support pour verre à dents EKKRO, emballage



Support pour verre à dents EKKRO



Visuel de référence: Montre le produit en utilisation



Etapes de la fixation