

# Sicherungshalter Fuse holder

390.000  
DC



Für Type Mini - Printmontage  
For Type Mini - PCB mounting



**Spannung** 42 V  
*Voltage*

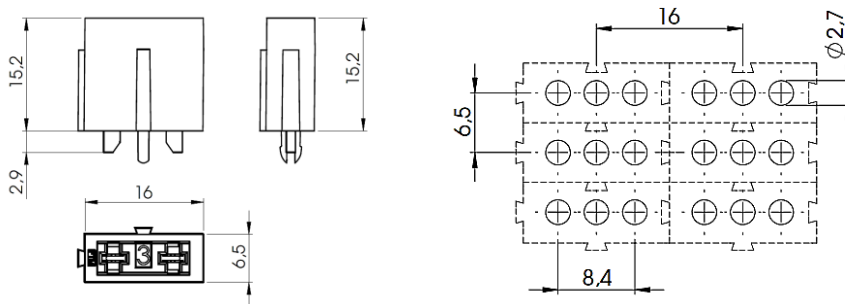
**Strom** max.: 30 A  
*Current*



### Spezifikationen / Specification

Gehäuse / <i>Housing</i> :	PA66 UL94V-0
Kontaktmaterial / <i>Contactmaterial</i> :	Kupferlegierung, verzinkt / <i>Copper alloy, tin plated</i>
Einsatzbereich / <i>Field of applications</i> :	Gedruckte Schaltungen / <i>Printed circuits</i>
Betriebstemperatur / <i>Operating temperature</i> :	-40 °C bis / <i>to</i> +85 °C
Kompatibilität / <i>Compatibility</i> :	Beliebig bestückbar mit jeder Automotive Stecksicherung Typ Mini von 2A bis 30A, <b>ESKA 341.120 bis 341.133</b> (nicht im Lieferumfang enthalten) / <i>Can be equipped with any automotive miniature fuse from 2A to 30A, ESKA 341.120 to 341.133 (not included)</i>
Lötbarkeit gemäß / <i>Solderability according to</i> :	60068-2-20
Schutzgrad / <i>Degree of protection</i> :	IP20
Farbe / <i>Colour</i> :	Schwarz / <i>Black</i>
Verpackungsmöglichkeiten / <i>Packing options</i> :	100 St. = Industrieverpackung (lose) / <i>100 pcs. = Industrial packaging (bulk)</i>

### Layout



### Montagebeispiel mounting example

