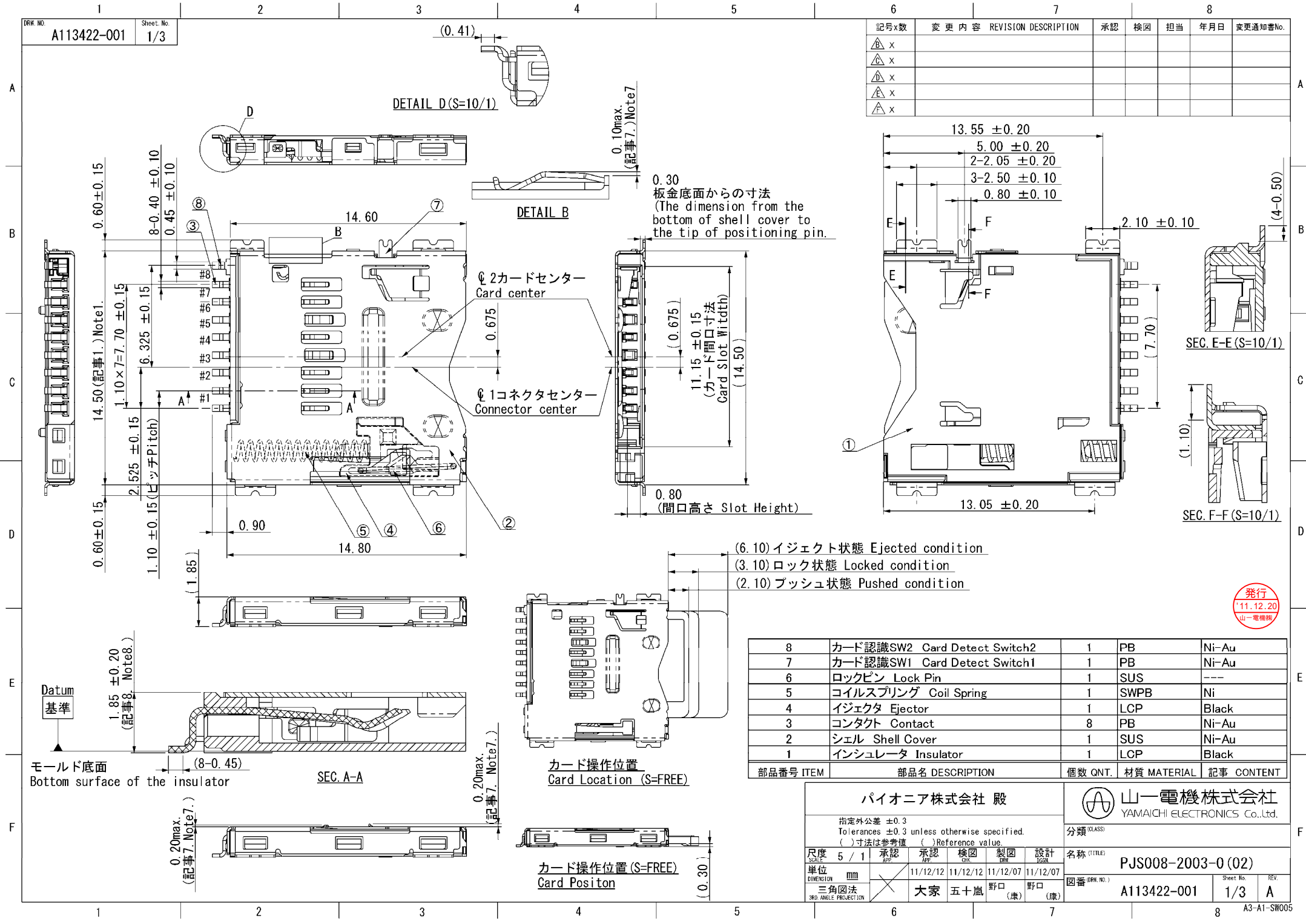


記号x数	変更内容	REVISION DESCRIPTION	承認	検閲	担当	年月日	変更通知書No.
△ x							
△ x							
△ x							
△ x							
△ x							



0.30
板金底面からの寸法
(The dimension from the
bottom of shell cover to
the tip of positioning pin.)

11.15 ± 0.15
(カード間口寸法
Card Slot Width)

0.80
(間口高さ Slot Height)

- (6.10) イジェクト状態 Ejected condition
- (3.10) ロック状態 Locked condition
- (2.10) プッシュ状態 Pushed condition

カード操作位置
Card Location (S=FREE)

カード操作位置 (S=FREE)
Card Positon

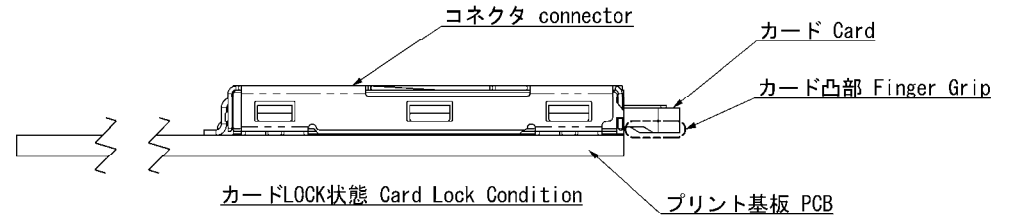
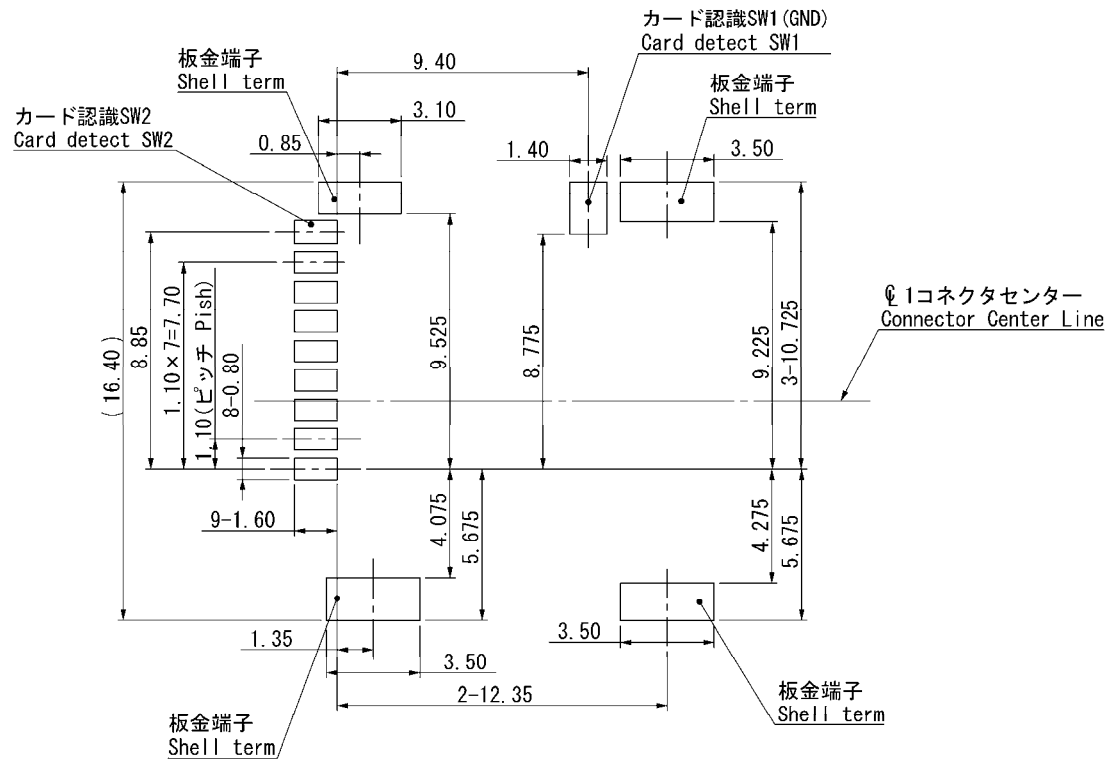
部品番号 ITEM	部品名 DESCRIPTION	個数 QNT.	材質 MATERIAL	記事 CONTENT
8	カード認識SW2 Card Detect Switch2	1	PB	Ni-Au
7	カード認識SW1 Card Detect Switch1	1	PB	Ni-Au
6	ロックピン Lock Pin	1	SUS	---
5	コイルスプリング Coil Spring	1	SWPB	Ni
4	イジェクタ Ejector	1	LCP	Black
3	コンタクト Contact	8	PB	Ni-Au
2	シェル Shell Cover	1	SUS	Ni-Au
1	インシュレータ Insulator	1	LCP	Black

パイオニア株式会社 殿 指定外公差 ±0.3 Tolerances ±0.3 unless otherwise specified. ()寸法は参考値 ()Reference value.					山一電機株式会社 YAMAICHI ELECTRONICS Co.,Ltd.		
尺度 5 / 1 SCALE APP.	承認 承認 APP. CHK.	検閲 製図 設計 DRW. DESG.	分類 (CLASS) 名称 (TITLE) PJS008-2003-0 (02)		図番 (DRW. NO.) A113422-001	Sheet No. 1/3	REV. A
単位 mm DIMENSION	11/12/12	11/12/12	11/12/07	野口 (康)	野口 (康)	A3-A1-SW005	

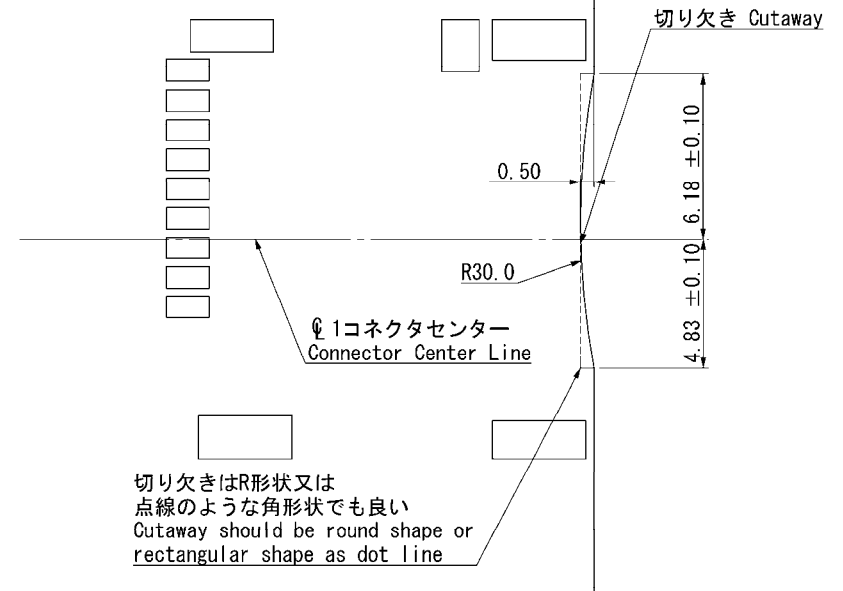
発行
'11.12.20
山一電機株式会社

推奨プリント基板寸法 Recommended PCB Dimension (マウント面 Mount Area)

指定外公差±0.05 Tolerances ±0.05 unless otherwise specified



カード凸部がプリント基板に接触する可能性がある為、
下図の様にプリント基板に切り欠きを設けることを
推奨致します。
We recommend to make cutaway as showing below to
avoid that the finger grip of the card this on the PCB.



発行
11.12.20
山一電機株式会社

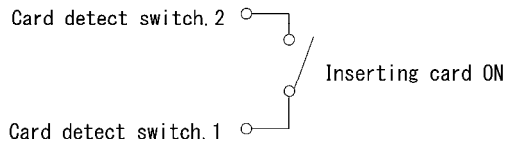
パイオニア株式会社 殿					山一電機株式会社 YAMAICHI ELECTRONICS Co.,Ltd.	
指定外公差 ±0.3 Tolerances ±0.3 unless otherwise specified. ()寸法は参考値 ()Reference value.					分類 CLASS	
尺度 SCALE	5 / 1	承認 APP	承認 CHK	検図 DRW	製図 DSN	設計
単位 DIMENSION	mm	11/12/12	11/12/12	11/12/07	11/12/07	名称 (TITLE)
三角図法 3RD ANGLE PROJECTION		大家	五十嵐	野口 (康)	野口 (康)	PJS008-2003-0 (02)
					図番 (DRAW. NO.)	Sheet No. REV.
					A113422-001	2/ A

記事Note.

1. ①はコネクタセンター(外形14.50の中心)を示します。
① indicates Connector center.
2. ②はカードセンター(カード間口11.15の中心)を示します。
② indicates Card center.
3. 納入時、プッシュプッシュ機構は非ロック状態。
Push/push mechanism should be non-locked condition, when it is delivered.
4. 本品でカードの抜去を行う場合は必ずカードを挿入方向に差し込んでください。
In case of card insertion/extraction with this connector, it is necessary to insert into the insertion direction.
5. カード挿入時のコネクタとカードのパッドとの接触及びカード認識スイッチの接触の順番は下記ようになります。カード抜去時には挿入時と反対の順番で接触が断たれます。
順番: PinNo. 4、6→1、2、3、5、7、8→カード認識スイッチ
When card is inserted the contacting order between the connector and card pad/card detect switch is as follows. When card is extracted, no-contacting order is the reverse order of following one.
Contacting order: PinNo. 4、6→1、2、3、5、7、8→Card detect switch.
6. 本コネクタは内部に摺動部がある為、洗浄後にフラックス等の残渣が内部に残りカードの挿抜が困難になるのでコネクタの浸漬による洗浄は行わないでください。(プリント基板、半田端子部の部分的な洗浄は可能です。)
Please do not immerse the connector for cleaning because some substances, such as Flux, may remain inside (slide mechanism is inside) and it cause difficulty of card insertion/extraction. (Partial cleaning on PBC or Solder terminal is possible.)
7. 指示部は板金側にカードを押し付けた時、コンタクト先端、認識SW及び板金上面ブレーキが板金上面より突出する範囲を示します。
Indicated area is the for both of contact tips and metal shell top brake projection from metal shell top surface, when card is pressed to metal shell side.
8. 指示部は半田付け端子からコネクタ上面までの寸法
Indicated area is the dimension from Solder terminal to connector top surface.
9. コネクタを平らな治具に乗せた時のコンタクト端子と板金の半田付け部の平面度は0.10MAX. とする。
Coplanarity of contact terminals and shell metal when the connector is put on a flat jig is defined as 0.10MAX.
10. 性能仕様書は、F113422-001による。また梱包仕様書は、R113422-001による。
Performance shell conform to F113422-001. Standard packaging method R113422-001.
11. スイッチの仕様(接触抵抗および以下に記載のない項目に関しては性能仕様書の規定に準じます。)
Spec of switch (Please refer to specification above not including the following items.)
 - ・ 定格 DC5V 10mA
Rating DC5V 10mA
 - ・ 回路条件に関する注意事項
Recommended circuit condition.

スイッチの ON、OFF切り替え動作時のハウジングおよび外部振動などのチャタリングによる誤動作を防止するため、下記のような配慮をお願いします。
Please pay attention to the following items to prevent problems, chattering vibration.

 - (1) 複数回の読み込みを行う。
Multiple data access.
 - (2) デレイタイムを設定する。・・・400msec以上を推奨します。
Establish of delay time-recommended 400msec. Min.
12. スイッチの回路図
Circuit drawing of switch.



パイオニア株式会社 殿 指定公差 ±0.3 Tolerances ±0.3 unless otherwise specified. ()寸法は参考値 ()Reference value.						山一電機株式会社 YAMAICHI ELECTRONICS Co.,Ltd.	
分類 CLASS 名称 (TITLE) PJS008-2003-0 (02)						図番 (DRW. NO.) A113422-001	
尺度 (SCALE) 5 / 1	承認 (APP) 承認 (CHK) 検図 (DRW) 製図 (DGN) 設計 (DESIGN)	11/12/12 11/12/12 11/12/07 11/12/07	大家 五十嵐 野口 (康) 野口 (康)	野口 (康) 野口 (康)	図番 (DRW. NO.) A113422-001	Sheet No. 3/	REV. A