

Écrous à encoches en acier ou Inox DIN 981

Description de l'article/illustrations du produit



Description

Matière :

Acier.
Inox A2.

Finition :

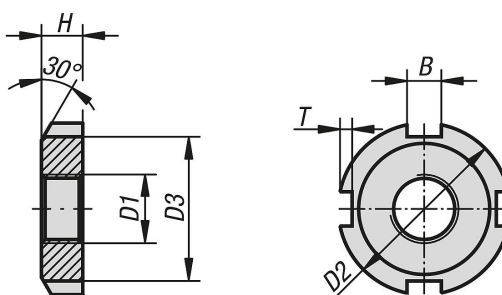
Inox poli.
Acier poli.
Acier zingué.

Nota :

Les écrous à encoches sont principalement utilisés pour fixer des paliers sur un arbre.

Par ailleurs, les écrous à encoches peuvent être utilisés pour le serrage de roues dentées, de poulies et d'autres composants de machine.

Dessins



Aperçu des articles

Écrous à encoches en acier ou Inox DIN 981

| Référence | Matière du corps de base | Surface corps | D1 | D2 | D3 | H | B=largeur de la rainure | T |
|------------|--------------------------|---------------|----------|-----|------|----|-------------------------|-----|
| K2060.0010 | acier | naturel | M10x0,75 | 18 | 13,5 | 4 | 3 | 2 |
| K2060.0012 | acier | naturel | M12x1 | 22 | 17 | 4 | 3 | 2 |
| K2060.0015 | acier | naturel | M15X1 | 25 | 21 | 5 | 4 | 2 |
| K2060.0017 | acier | naturel | M17x1 | 28 | 24 | 5 | 4 | 2 |
| K2060.0020 | acier | naturel | M20X1 | 32 | 26 | 6 | 4 | 2 |
| K2060.0025 | acier | naturel | M25X1,5 | 38 | 32 | 7 | 5 | 2 |
| K2060.0030 | acier | naturel | M30x1,5 | 45 | 38 | 7 | 5 | 2 |
| K2060.0035 | acier | naturel | M35x1,5 | 52 | 44 | 8 | 5 | 2 |
| K2060.0040 | acier | naturel | M40x1,5 | 58 | 50 | 9 | 6 | 2,5 |
| K2060.0045 | acier | naturel | M45x1,5 | 65 | 56 | 10 | 6 | 2,5 |
| K2060.0050 | acier | naturel | M50x1,5 | 70 | 61 | 11 | 6 | 2,5 |
| K2060.0055 | acier | naturel | M55x2 | 75 | 67 | 11 | 7 | 3 |
| K2060.0060 | acier | naturel | M60x2 | 80 | 73 | 11 | 7 | 3 |
| K2060.0065 | acier | naturel | M65x2 | 85 | 79 | 12 | 7 | 3 |
| K2060.0070 | acier | naturel | M70x2 | 92 | 85 | 12 | 8 | 3,5 |
| K2060.0075 | acier | naturel | M75x2 | 98 | 90 | 13 | 8 | 3,5 |
| K2060.0080 | acier | naturel | M80x2 | 105 | 95 | 15 | 8 | 3,5 |
| K2060.0085 | acier | naturel | M85x2 | 110 | 102 | 15 | 8 | 3,5 |
| K2060.0090 | acier | naturel | M90x2 | 120 | 108 | 16 | 10 | 4 |
| K2060.0095 | acier | naturel | M95x2 | 125 | 110 | 17 | 10 | 4 |

Écrous à encoches en acier ou Inox DIN 981

Aperçu des articles

| Référence | Matière du corps de base | Surface corps | D1 | D2 | D3 | H | B=largeur de la rainure | T |
|------------|--------------------------|---------------|----------|-----|------|----|-------------------------|-----|
| K2060.0100 | acier | naturel | M100x2 | 130 | 120 | 18 | 10 | 4 |
| K2060.010 | acier | zingué | M10x0,75 | 18 | 13,5 | 4 | 3 | 2 |
| K2060.012 | acier | zingué | M12x1 | 22 | 17 | 4 | 3 | 2 |
| K2060.015 | acier | zingué | M15X1 | 25 | 21 | 5 | 4 | 2 |
| K2060.017 | acier | zingué | M17x1 | 28 | 24 | 5 | 4 | 2 |
| K2060.020 | acier | zingué | M20X1 | 32 | 26 | 6 | 4 | 2 |
| K2060.025 | acier | zingué | M25X1,5 | 38 | 32 | 7 | 5 | 2 |
| K2060.030 | acier | zingué | M30x1,5 | 45 | 38 | 7 | 5 | 2 |
| K2060.035 | acier | zingué | M35x1,5 | 52 | 44 | 8 | 5 | 2 |
| K2060.040 | acier | zingué | M40x1,5 | 58 | 50 | 9 | 6 | 2,5 |
| K2060.045 | acier | zingué | M45x1,5 | 65 | 56 | 10 | 6 | 2,5 |
| K2060.050 | acier | zingué | M50x1,5 | 70 | 61 | 11 | 6 | 2,5 |
| K2060.055 | acier | zingué | M55x2 | 75 | 67 | 11 | 7 | 3 |
| K2060.060 | acier | zingué | M60x2 | 80 | 73 | 11 | 7 | 3 |
| K2060.065 | acier | zingué | M65x2 | 85 | 79 | 12 | 7 | 3 |
| K2060.070 | acier | zingué | M70x2 | 92 | 85 | 12 | 8 | 3,5 |
| K2060.075 | acier | zingué | M75x2 | 98 | 90 | 13 | 8 | 3,5 |
| K2060.080 | acier | zingué | M80x2 | 105 | 95 | 15 | 8 | 3,5 |
| K2060.085 | acier | zingué | M85x2 | 110 | 102 | 15 | 8 | 3,5 |
| K2060.090 | acier | zingué | M90x2 | 120 | 108 | 16 | 10 | 4 |
| K2060.095 | acier | zingué | M95x2 | 125 | 110 | 17 | 10 | 4 |
| K2060.100 | acier | zingué | M100x2 | 130 | 120 | 18 | 10 | 4 |
| K2060.1010 | acier inoxydable A2 | naturel | M10x0,75 | 18 | 13,5 | 4 | 3 | 2 |
| K2060.1012 | acier inoxydable A2 | naturel | M12x1 | 22 | 17 | 4 | 3 | 2 |
| K2060.1015 | acier inoxydable A2 | naturel | M15X1 | 25 | 21 | 5 | 4 | 2 |
| K2060.1017 | acier inoxydable A2 | naturel | M17x1 | 28 | 24 | 5 | 4 | 2 |
| K2060.1020 | acier inoxydable A2 | naturel | M20X1 | 32 | 26 | 6 | 4 | 2 |
| K2060.1025 | acier inoxydable A2 | naturel | M25X1,5 | 38 | 32 | 7 | 5 | 2 |
| K2060.1030 | acier inoxydable A2 | naturel | M30x1,5 | 45 | 38 | 7 | 5 | 2 |
| K2060.1035 | acier inoxydable A2 | naturel | M35x1,5 | 52 | 44 | 8 | 5 | 2 |
| K2060.1040 | acier inoxydable A2 | naturel | M40x1,5 | 58 | 50 | 9 | 6 | 2,5 |
| K2060.1045 | acier inoxydable A2 | naturel | M45x1,5 | 65 | 56 | 10 | 6 | 2,5 |
| K2060.1050 | acier inoxydable A2 | naturel | M50x1,5 | 70 | 61 | 11 | 6 | 2,5 |
| K2060.1055 | acier inoxydable A2 | naturel | M55x2 | 75 | 67 | 11 | 7 | 3 |
| K2060.1060 | acier inoxydable A2 | naturel | M60x2 | 80 | 73 | 11 | 7 | 3 |
| K2060.1065 | acier inoxydable A2 | naturel | M65x2 | 85 | 79 | 12 | 7 | 3 |
| K2060.1070 | acier inoxydable A2 | naturel | M70x2 | 92 | 85 | 12 | 8 | 3,5 |
| K2060.1075 | acier inoxydable A2 | naturel | M75x2 | 98 | 90 | 13 | 8 | 3,5 |
| K2060.1080 | acier inoxydable A2 | naturel | M80x2 | 105 | 95 | 15 | 8 | 3,5 |
| K2060.1085 | acier inoxydable A2 | naturel | M85x2 | 110 | 102 | 15 | 8 | 3,5 |
| K2060.1090 | acier inoxydable A2 | naturel | M90x2 | 120 | 108 | 16 | 10 | 4 |
| K2060.1095 | acier inoxydable A2 | naturel | M95x2 | 125 | 110 | 17 | 10 | 4 |
| K2060.1100 | acier inoxydable A2 | naturel | M100x2 | 130 | 120 | 18 | 10 | 4 |