

FICHA TÉCNICA – TECHNICAL DATA SHEET: EPS 41x21/41

VENTAJAS – BENEFITS

- Fácil y rápido montaje con una sola mano – **Easy fixing with just one hand**
- Prefijación al perfil. Permite un montaje previo (incluso en posición vertical) para el ajuste de la posición antes del apriete final. – **Pre-fixing to the channel, allowing a previous assembly (even vertical position) for the adjustment before tightening.**
- Reducción de stocks. Una sola tuerca para todos los perfiles y soportes Strut. – **Stock reduction. Just one nut for all strut channels and supports.**
- Alta resistencia. La base de 6mm de grosor le proporciona alta carga – **High resistance, due 6mm thickness nut base.**

Foto Producto /
 Product photo



APLICACIONES – APPLICATIONS.

Montaje de estructuras en perfil strut – **Assembly of structures in strut channel**


Fijación de varillas roscadas – **Fixing threaded rods**

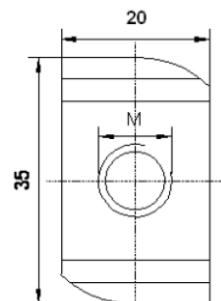


CARACTERÍSTICAS – FEATURES

- Tuerca para perfiles 41x21/41x41 y soportes 41x21/41x41 – **Nut for channels 41x21/41x41 and supports 41x21/41x41**
- Dentado en la tuerca para ajustarse a los perfiles. – **Toothed nut for a better adjustment**
- Acero cincado – **Zinc plated**

Cotas principales (mm) - *Main dimensions (mm)*

		Precio	Envasado
	∅ [mm]	Código	 unds
Tuerca perfil M8x50	M8	9418TS	100
Tuerca perfil M10x50	M10	94110TS	100
Tuerca perfil M12x50	M12	4112TS	50



Este documento es propiedad de Apolo. Cualquier copia total o parcial está prohibida excepto autorización escrita de Apolo / *This document is intellectual property of apolo. Copy is forbidden and will be prosecuted. Copy, total or partial, must have the written agreement of apolo.*

TDS-1

PROCEDIMIENTO DE INSTALACIÓN / INSTALLATION PROCEDURE



MATERIALES BASE / BASE MATERIAL

Perfil strut 41x21 o 41x41 / **Strut channel 41x21 or 41x41**

Soporte perfil 41x21 o 41x41 / **Support channel 41x21 or 41x41**