



tesa® Power.Kit Befestigungstechnologie

Kleben statt Bohren - einfach und sauber montieren... keine beschädigten Fliesen, kein Dreck - und zudem wiederverwendbar!



Mundglashalter EKKRO

Serie EKKRO = eckige Formen und klare Linien - strukturiert-modernes Design für Haushalt und Bad

- satiniertes Glas
- Halterung und eckige Wandplatte aus verchromtem Edelstahl
- wasserfest, rostfrei
- bequeme Montage ohne Bohren - einfach mit der mitgelieferten Klebelösung an die Wand anbringen
- sicherer Halt: belastbar bis max. 6,0 kg
- einfach ablösbar - ohne Schäden am Untergrund
- wiederverwendbar mit Befestigungsadapter BK20-1
- schöner Kontrast von verchromten Oberflächen und satiniertem Glas

Anwendungsschritte: Untergrund reinigen, Befestigungsadapter auf den Untergrund kleben, mit Klebmasse befüllen, 12 Stunden trocknen lassen, Halterung anbringen, Halterung fixieren

Geeignet für: Fliesen, Metall, Naturstein, Marmor, Beton, Glas, Holz, verschiedene Kunststoffe

Nicht geeignet für: Putz, Tapeten, Wandtextilien und Kunststoffe wie PP, PE und PTFE

Anwendungsbeispiele:

- dient als Zahnputzbecher, der an der Wand montiert ist
- zum Aufbewahren der Zahnpflegeartikel

Weitere Artikel der Serie EKKRO finden Sie über die Stichwortsuche im WebShop!



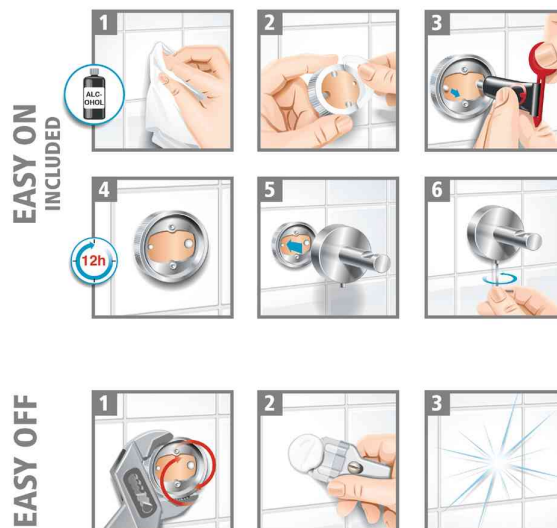
Mundglashalter EKKRO, Verpackung



Mundglashalter EKKRO



Symbolbild: zeigt das Produkt in Anwendung



Anwendungsschritte

Produkt	Ausführung	Maße	Farbe	VE	Hersteller- Nummer	Bestell- Nummer
Mundglashalter EKKRO	Edelstahl	Länge: 110 mm	verchromt, satiniertes Glas		40244-00000-00	8740244
Zubehör: Befestigungsadapter BK20-1					40350-00000-01	8740350