

Schließbleche Stahl oder Messing für Riegel mit Rückstellfeder

Artikelbeschreibung/Produktabbildungen



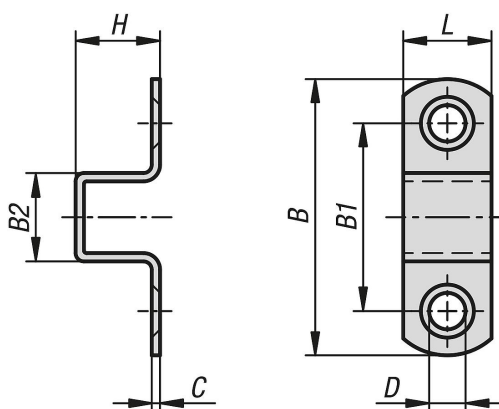
Beschreibung

Werkstoff:
Stahl oder Messing.

Ausführung:
Stahl verzinkt.
Messing verchromt.

Hinweis:
Die Schließbleche können einfach an die Anwendung angeschraubt werden.

Zeichnungen



Artikelübersicht

Schließbleche Stahl oder Messing, für Riegel mit Rückstellfeder

Bestellnummer	Material Grundkörper	Oberfläche Grundkörper	B	B1	B2	C	D	H	L
K1669.11350	Stahl	verzinkt	35	23	11,5	1,2	3,5	11,5	11
K1669.16500	Stahl	verzinkt	50	34	16	1,5	4,8	16	16
K1669.22680	Stahl	verzinkt	68,5	43,5	21	2	7	21	22
K1669.11351	Messing	verchromt	35	23	11,5	1,2	3,5	11,5	11
K1669.16501	Messing	verchromt	50	34	16	1,5	4,8	16	16
K1669.22651	Messing	verchromt	68,5	43,5	21	2	7	21	22