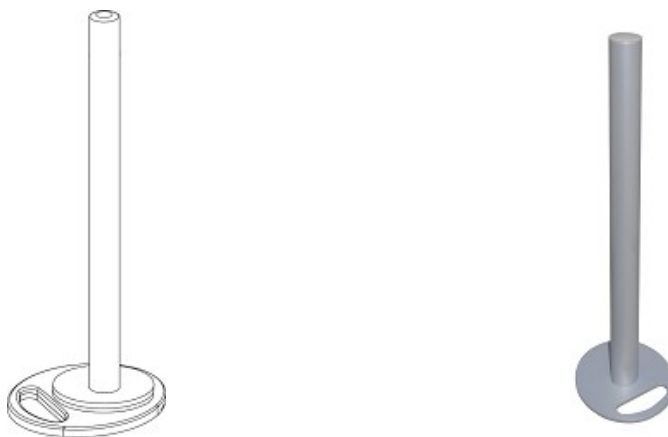


FPMA-D935GROMMET PLAQUE DE MONTAGE SUPPORT DE BUREAU

Le passe-fil pour support de bureau NewStar, modèle FPMA-D935GROMMET est la bonne solution pour monter un bras de moniteur sur un bureau en utilisant le trou de câble disponible sur le bureau.



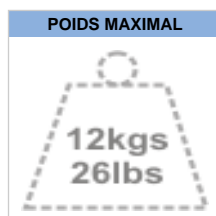
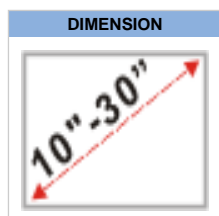
Le passe-fil pour support de bureau NewStar, modèle FPMA-D935GROMMET est la bonne solution pour monter un bras de moniteur sur un bureau en utilisant le trou de câble disponible sur le bureau. Ce produit inclut l'œillet, un mat de 45 cm et le matériel de montage. Ce support doit être acheté séparément du bras de montage.

Une gestion des câbles unique cache et achemine les câbles pour garder le lieu de travail bien rangé.

Ce modèle est adapté pour les supports de bureau NewStar suivants:
FPMA-D935, FPMA-D935D et FPMA-D935D4

CARACTÉRISTIQUES

Couleur	Argent
Garantie	5 année
Dimension	10 - 30"
Poids maximal	12
Bureau de montage	Bureau fixe montage
VESA minimum	75x75 mm
VESA maximum	100x100 mm
Hauteur	0 - 45 cm
EAN code	8717371442880



FPMA-D935GROMMET PLAQUE DE MONTAGE SUPPORT DE BUREAU

