

Wandgerätestecker - Gehäusegröße 100x75



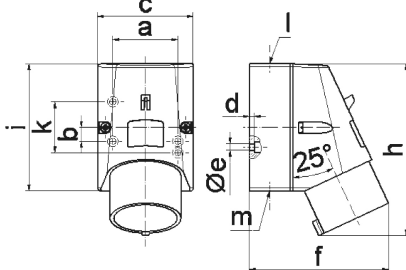
Artikelbeschreibung	
BALS-Art.-Nr	2415
EAN	4024941024150
Produktgruppe	Wandgerätestecker GT
Stromstärke	16A
Polzahl	5p
Polzahl	3P+N+PE
Lage des Schutzkontaktes	6h
Spannung	200/346 bis 240/415V
Frequenz	50 und 60Hz

Artikelbeschreibung	
Schutzart	IP44
Kennfarbe	rot
Gerätefarbe	Gehäuseoberteil rot RAL 3000, Gehäuseunterteil grau RAL 7035
Anschluss technik	Schraubklemmen als Buchsenklemmen
Maximaler Leiterquerschnitt	2,5 qmm
Kabeleinführung	1xM20 oben
Geräte-Höhe	135mm
Geräte-Breite	75mm
Geräte-Tiefe	110mm
Gehäusegrösse	100x75 mm (HxB)
Gehäusematerial	Polyamid
Kontakte	Der Kontaktträger ist aus Polyamid, Die Kontakte sind Messing blank

Zusätzliche technische Informationen	
	Die Leitungseinführung ist einmal oben offen, einmal unten und einmal rückwärtig verschlossen

Logistikdaten	
Einzelgewicht	0,249 kg / Stück
Verpackungsart	Tüte
Inhaltsmenge	1 ST
EAN	4024941024150

Logistikdaten	
Länge	410 mm
Breite	285 mm
Gewicht	0,249 kg
Verpackungsart	Karton
Inhaltsmenge	10 ST
EAN	4024941827904
Länge	387 mm
Breite	222 mm
Höhe	150 mm
Gewicht	2,683 kg
Volumen	11.029,5 ccm



5 MB 47

Ampere	16	16	16			
Polzahl	3	4	5			
a	51,0	59,0	59,0			
b	-	11,0	11,0			
c	64,0	75,0	75,0			
d	4,0	4,0	4,0			
e ø	4,1	5,1	5,1			
f	93,0	106,0	110,0			
h	122,0	135,0	135,0			
i	87,0	100,0	100,0			
k	40,0	-	-			
l	M20	M20	M20			
m	für M20	für M20	für M20			
Leiter mm ² min	1	1	1			
Leiter mm ² max	2,5	2,5	2,5			