

Anzeigeelement



PSE M16 AE PI Anzeigeelement

Beschreibung

- Die Anzeigeelemente sind erhältlich mit Punktbeleuchtung
- Mit vorhandenen Piezo-Taster-Varianten kombinierbar
- Flachsteckzunge

Alleinstellungsmerkmale

- Vielzahl an Gestaltungsmöglichkeiten betreffend Grösse, Farbe, Material und Anschlüsse
- Hohe Zuverlässigkeit, lange Lebensdauer

Technische Daten

Elektrische Kennwerte

ESD-Schutzklasse	8 kV Klasse 3B
Versorgungsspannung	Punktbeleuchtung ohne Vorwiderstand

Siehe unten:

Zulassungen und Konformitäten

Merkmale

- Für den Einsatz in rauer Umgebung im Innen- und Aussenbereich (siehe technische Daten)

Referenzen

Alternativ: Anderer Durchmesser [PSE AE 30](#)
Alternativ: Schalter normal:

Weblinks

[pdf-Datenblatt](#), [html-Datenblatt](#), [Allgemeine Produktinformation](#), [CAD-Zeichnungen](#), [Produkte News](#), [Detailanfrage zu Typ](#)

Mechanische Kennwerte

Anzugsdrehmoment	2.5 Nm
IK-Schutzklasse	IK08

Klimatische Kennwerte

Betriebstemperatur	-40 bis 85 °C
Lagertemperatur	-40 bis 85 °C
IP-Schutzgrad	IP67 gemäss IEC 60529, IP69K gemäss DIN 40050-9
Umweltprüfung	+55°C / 93% r.F. gemäss DIN EN 60068-2-30
Salznebelprüfung (nach DIN 50021-SS)	24 h / 48 h / 96 h Einwirkzeit

Material

Gehäuse	Aluminium eloxiert
Dichtring	NBR70
Mutter	Stahl verzinkt

Zulassungen und Konformitäten

Detaillierte Informationen zu Zulassungen, Normanforderungen, Verwendungshinweisen und Prüfdetails finden Sie in [Details über Zulassungen](#)

SCHURTER Produkte sind grundsätzlich für den Einsatz im industriellen Umfeld ausgelegt. Sie verfügen über Zulassungen unabhängiger Prüfstellen gemäss nationaler und internationaler Normen.

Produkte mit spezifischen Eigenschaften und Anforderungen wie sie etwa im Bereich Automotive nach IATF 16949, der Medizintechnik gemäss ISO 13485 oder in der Luft- und Raumfahrt gefordert werden, können ausschliesslich mit kundenspezifischen, individuellen Vereinbarungen durch SCHURTER angeboten werden.




Zulassungen

Zulassung Referenztyp:

Zulassungslogo	Zulassungsstelle	Beschreibung
		DGVV Prüfbescheinigung: FW 11040 Anforderungen für Nahrungsmittelmaschinen



Anwendungsnormen

Anwendungsnormen, in welchen die Produkte entsprechend verwendet werden können

Organisation	Design	Norm	Beschreibung
	Ausgelegt für Anwendungen gemäss	MIL-STD Ausweisnummer:	202F Method 107G, 202F Method 204D, 202F Method 213B, 416D Method RS103, 810E Method 501.3, 810E Method 502.3, 810E Method 507.3
	Ausgelegt für Anwendungen gemäss	VDE Ausweisnummer:	DIN EN 61000-4-2, DIN EN 61000-4-4, DIN EN 61000-4-5
	Ausgelegt für Anwendungen gemäss	IEC/UL 62368-1	IEC 62368-1 enthält die grundlegenden Anforderungen an die Sicherheit der Geräte für Audio, Video, Informations-Technologie und Bürogeräte.

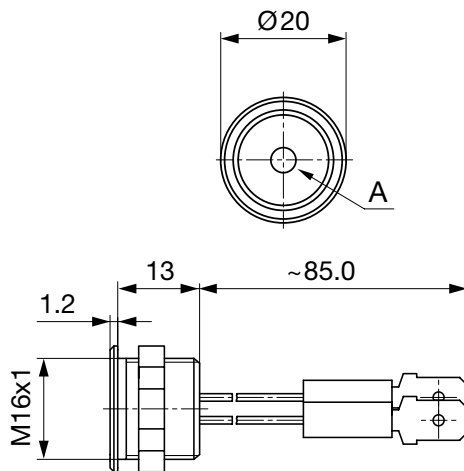
Konformitäten

Das Produkt ist konform mit folgenden Richtlinien

Identifikation	Details	Aussteller	Beschreibung
	RoHS	SCHURTER AG	Richtlinie RoHS 2011/65/EU, Ergänzung (EU) 2015/863
	REACH	SCHURTER AG	Am 1. Juni 2007 trat die Verordnung (EG) Nr. 1907/2006 zur Registrierung, Bewertung, Zulassung und Beschränkung chemischer Stoffe 1 (kurz: "REACH") in Kraft.

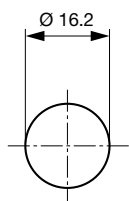
Dimension [mm]

PSE AE M16 PI



Dimension

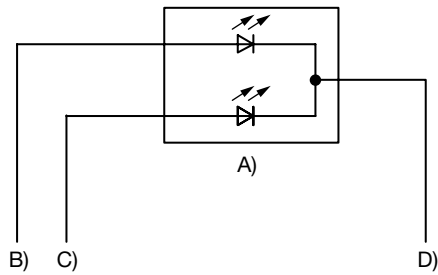
PSE M16



Bohrplan

Schaltbilder

PSE AE PI



- A) Doppel-LED (2 Farben, 3 Pins) oder Einfach-LED (2 Pins)
 B) Kabel 1 (Farbe 1 der LED), Versorgungsspannung
 C) Kabel 2 (Farbe 2 der LED), Versorgungsspannung
 D) Kabel 3 (schwarz), Masse

Punktbeleuchtung

Betriebsdaten	Durchlassstrom max.	Durchlassspannung bei 10 mA	Durchlassspannung max.
LED rot	25 mA	2.1 VDC	2.5 VDC
LED grün	25 mA	2.05 VDC	2.5 VDC
LED gelb	30 mA	2.0 VDC	2.5 VDC

Bitte beachten: Punktbeleuchtete Anzeigeelemente werden ohne Vorwiderstand geliefert.

Alle Varianten

Einbau- durchmes- ser [mm]	Anschluss	Gehäuse-Material, Verdrehschutz	Gehäuse- farbe	Oberflächen- ausführung	IK-Schutz- klasse	Beleuchtung, LED	Konfig. Code	Bestellnummer
16	Flachsteckan- schluss	Aluminium elo- xiert ,nein	Alu natur	F	IK08	Punktbeleuchtung, rot	PSE M 16 AE	1241.3033.M
16	Flachsteckan- schluss	Aluminium elo- xiert ,nein	Alu natur	F	IK08	Punktbeleuchtung, grün	PSE M 16 AE	1241.3034.M

Legende:

Typ: PSE
 AE = Anzeigeelement
 RU = PI = Punktbeleuchtung
 RI = Ringbeleuchtung
 AI = Flächenbeleuchtung
 Alu = Aluminium
 ES = Edelstahl
 F = Fingerführung
 E = ohne Fingerführung

Mutter und O-Ring sind im Lieferumfang enthalten

Weitere Einbaudurchmesser, Materialien, Farben, Anschlüsse, Versorgungsspannungen möglich auf Anfrage.
 Sonderwerkstoffe z.B. Marine Ausführung rostfreier Stahl für den Einsatz in salz- und chlorhaltiger Umgebung auf Anfrage.

Sie können die Verfügbarkeit all unserer Produkte in Echtzeit prüfen: <https://www.schurter.com/de/Stock-Check/Produktverfuegbarkeit-SCHURTER>

Verpackungseinheit

10 ST



- Anzeigeelemente in ESD sicherer Verpackung
- Muttern und Dichtungsringe in Beutel beigelegt im Karton