

Tuyau polyurethane antistatique pour l'industrie du bois, lourd, difficilement inflammable

Applications

- unité d'extraction, système de dépoussiérage, système de filtration, extraction de brouillard d'huile
- zone de danger d'explosion
- extraction de poussière de bois, de copeaux de bois: production de meubles, scierie
- extraction de poussières de bois: panneau vertical, scie, machine à bois, machine de traitement de pointe, rectifieuse de sol

Caractéristiques

- version lourde
- hautement résistant
- une résistance plus élevée à la pression et au vide
- résistant aux microbes
- bonne résistance à l'huile, à l'essence et aux produits chimiques
- difficilement inflammable selon : DIN 4102-B1

- Paroi antistatique dans la masse: selon ISO 8031 paroi électro-conductible < 10⁹ Ω & selon TRGS 727 <2,5* 10⁶Ω
- selon ATEX 2014/34/ UE (1999/92/EC) et allemande TRGS 727: transport pneumatique de poussières inflammables et matériaux en vrac (Zone 20, 21, 22 à l'intérieur), aspiration des poussières combustibles (zone 22 à l'intérieur), pour le transport des liquides inflammables (intérieur de la zone 0, 1, 2), pour le transport de liquides non inflammables, pour une utilisation en zone 1 et 2 (gaz), pour une utilisation dans la zone 0 (gaz)
- satisfait les exigences de sécurité de l'Association professionnelle du bois allemande
- selon la norme DIN 26057 Type 2
- conforme à RoHS

Plage de température

- -40°C à 90°C
- brièvement jusqu'à 125°C

Construction, matériau

Tuyau flexible profilé AIRDUC®

1. fil en acier à ressorts intégré de façon fixe dans la paroi
2. paroi : polyuréthane haute qualité en permanence antistatique (Pre-PUR®), résistant aux bois agressifs et produits chimiques de conservation du bois
3. Epaisseur de paroi environ 0,7 mm

Variantes proposées

- autres mesures et longueurs disponibles sur demande
- transparent + partiellement couleur argent (standard)
- Couleurs spéciales : partiellement coloré, entièrement coloré
- inscription spécifique au client

Ø intérieur in / mm	Ø extérieur mm	Surpression bar	Dépression bar	Rayon pliage mm	Poids kg/m	Longueurs de stock m	Numéro de commande
- / 40	48	1,555	0,470	32	0,350	5 10 15	533-0040-0000
1,75 / 44-45	53	1,390	0,420	35	0,380	5 10 15	533-0045-0000
2 / 50-51	58	1,250	0,380	38	0,420	5 10 15	533-0050-0000
2,36 / 60	68	1,050	0,315	44	0,490	5 10 15	533-0060-0000
2,5 / 63-65	73	0,970	0,290	47	0,530	5 10 15	533-0065-0000
- / 70	79	0,900	0,185	50	0,560	5 10 15	533-0070-0000
3 / 75-76	84	0,840	0,175	53	0,600	5 10 15	533-0075-0000
- / 80	89	0,790	0,160	56	0,630	5 10 15	533-0080-0000
3,5 / 89-90	99	0,705	0,145	62	0,710	5 10 15	533-0090-0000
4 / 100-102	109	0,635	0,135	68	0,780	5 10 15	533-0100-0000
- / 110	119	0,575	0,125	74	0,860	5 10 15	533-0110-0000
4,72 / 120	129	0,530	0,115	80	0,930	5 10 15	533-0120-0000
5 / 125-127	134	0,510	0,110	83	0,970	5 10 15	533-0125-0000
- / 130	139	0,490	0,105	86	1,000	5 10 15	533-0130-0000
5,5 / 140	149	0,455	0,095	92	1,080	5 10 15	533-0140-0000
6 / 150-152	159	0,425	0,075	98	1,370	5 10 15	533-0150-0000
6,3 / 160	169	0,400	0,070	104	1,460	5 10 15	533-0160-0000
- / 170	179	0,375	0,065	108	1,540	5 10 15	533-0170-0000
7 / 178-180	189	0,355	0,060	116	1,630	5 10 15	533-0180-0000
8 / 200-203	209	0,320	0,055	128	1,810	5 10 15	533-0200-0000
- / 225	234	0,285	0,050	143	2,030	5 10 15	533-0225-0000
- / 250	259	0,255	0,045	158	2,250	5 10 15	533-0250-0000

Les pressions et dépressions sont des valeurs recommandées en seuil de fonctionnement; les produits peuvent être soumis à des valeurs plus élevées sur demande. Le rayon de courbure est mesuré à partir de l'axe de la gaine. Données techniques complémentaires sur www.norres.com. Tout droit d'apporter des modifications techniques est réservé. Toutes les valeurs déterminées sont données à une température de 20°C environ.



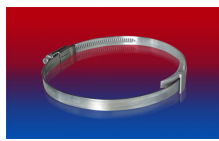
Ø intérieur in / mm	Ø extérieur mm	Surpression bar	Dépression bar	Rayon pliage mm	Poids kg/m	Longueurs de stock m	Numéro de commande
11 / 280	289	0,230	0,040	176	2,510	5 10	533-0280-0000
- / 300	309	0,215	0,035	188	2,690	5 10	533-0300-0000
- / 315	324	0,205	0,035	197	2,820	5 10	533-0315-0000
- / 325	334	0,195	0,035	203	2,910	5 10	533-0325-0000
- / 350	359	0,185	0,030	218	3,130	5 10	533-0350-0000
- / 400	409	0,160	0,030	248	4,020	5 10	533-0400-0000

Les pressions et dépressions sont des valeurs recommandées en seuil de fonctionnement; les produits peuvent être soumis à des valeurs plus élevées sur demande. Le rayon de courbure est mesuré à partir de l'axe de la gaine. Tout droit d'apporter des modifications techniques est réservé. Toutes les valeurs déterminées sont données à une température de 20°C environ. Données techniques complémentaires sur www.norres.com/fr/technologie/

Accessoires



CLAMP 212



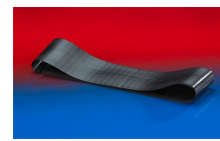
CLAMP 210 BRIDGE
CLAMP



CLAMP 217



CLAMP 213



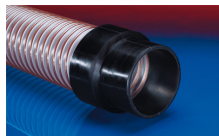
CONNECT 228



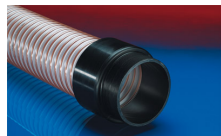
CONNECT MOULD
ASSEMBLY 233



CONNECT THREAD
FITTING 234



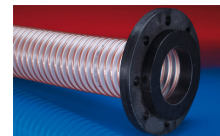
CONNECT 240 + 241



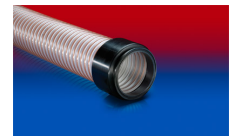
CONNECT 242



CONNECT 243



CONNECT 244



CONNECT 245



CONNECT 246



CONNECT 223



CONNECT 270-271

Les pressions et dépressions sont des valeurs recommandées en seuil de fonctionnement; les produits peuvent être soumis à des valeurs plus élevées sur demande. Le rayon de courbure est mesuré à partir de l'axe de la gaine. Données techniques complémentaires sur www.norres.com. Tout droit d'apporter des modifications techniques est réservé. Toutes les valeurs déterminées sont données à une température de 20°C environ.