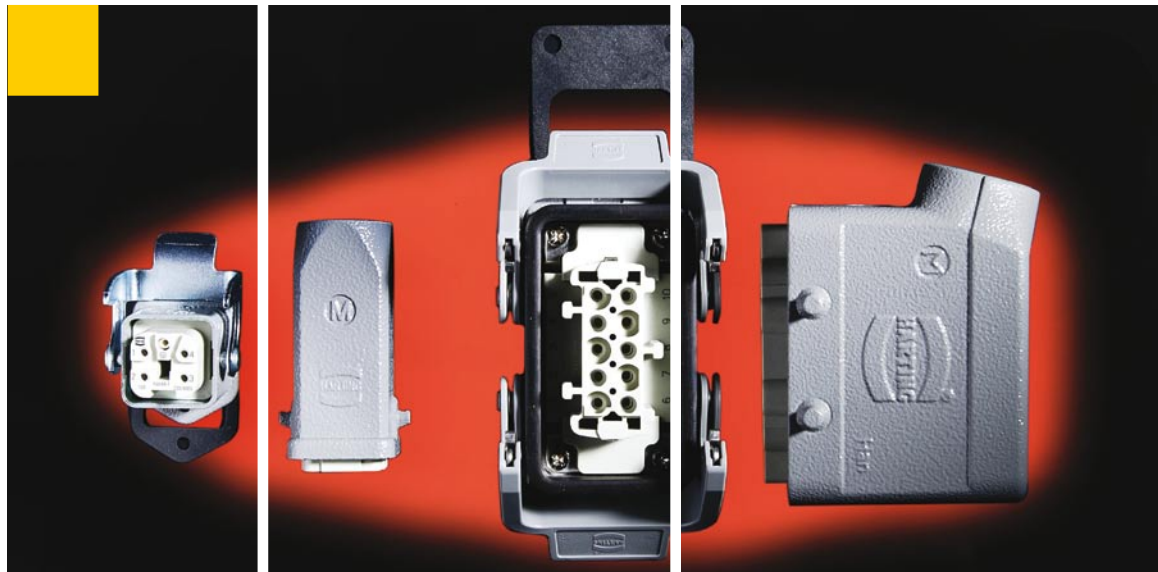
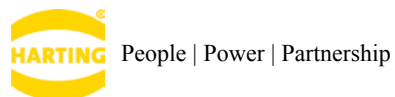


HARTING



Han-Kit® Komplettlösungen
Industrie-Steckverbinder für Applikationen
bis 500 V / 16 A



Wirtschaftlich und funktionssicher verbinden - 1 Kit pro Verpackung erleichtert Ihnen die Auswahl

Vorschriften

VDE 0110 Tabellen für die Luft- und Kriechstrecken

DIN EN 61 984

VDE 0627 Steckverbinder Sicherheitsanforderungen und Prüfungen

Normen

DIN EN 175 301-801

Zulassungen

UL, CSA, SEV für Kontakteinsätze



Zertifiziert nach EN ISO 9001 in Design/ Entwicklung, Produktion, Montage und Kundendienst

Allgemeine Hinweise:

Die Überprüfung, ob in speziellen, von uns nicht vorhersehbaren Anwendungsbereichen die in diesem Katalog gezeigten Bauelemente anderen als den angegebenen Vorschriften entsprechen, obliegt dem Anwender.

Konstruktionsänderungen aufgrund von Qualitätsverbesserungen, Weiterentwicklungen oder Fertigungserfordernissen behalten wir uns vor.

Mit den Angaben im Katalog werden die Bauelemente spezifiziert, nicht Eigenschaften zugesichert,

Weiterverwertung dieser Katalogunterlagen in jeder Form sind nur mit unserer schriftlichen Genehmigung gestattet (URHG, UWG, BGB).

Für uns verbindlich ist die deutsche Fassung.

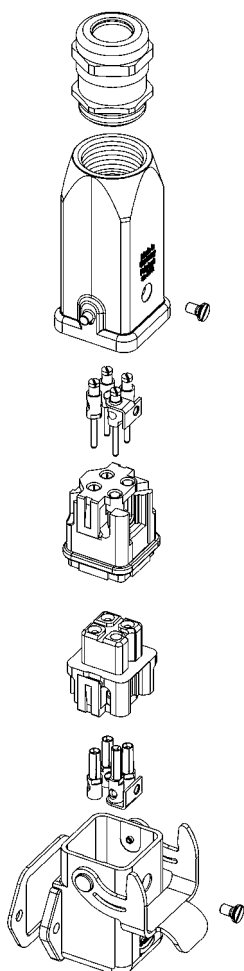
ACHTUNG

Steckverbinder sind Betriebsmittel, die nur bestimmungsgemäß verwendet werden dürfen. Ein Stecken oder Ziehen unter Last ist nicht zulässig.

Nebeneinander angeordnete Steckverbinder gleicher oder anderer Bauart müssen durch Kodierung gegen Fehlsteckung gesichert werden.

Steckverbinder Aufbau

Han® 3 A



Kabelverschraubung

Gehäuseoberteil

Kontaktstifte

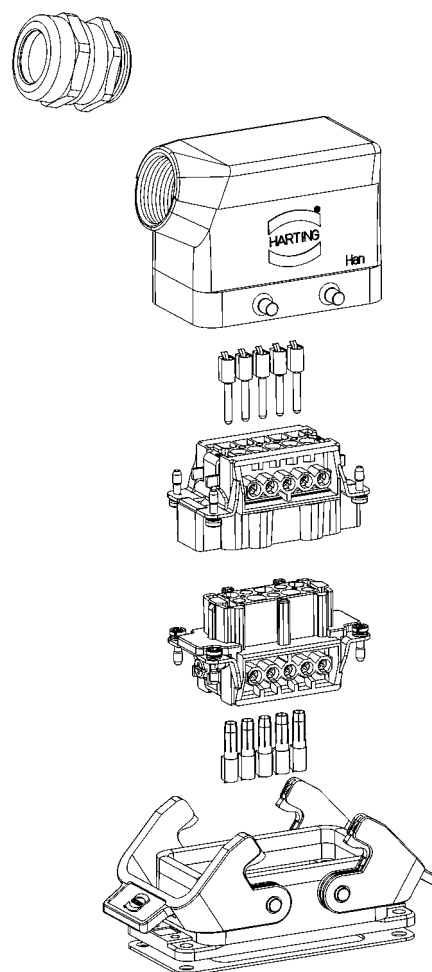
Stifteinsatz

Buchseinsatz

Kontaktbuchsen

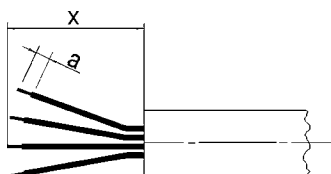
Anbaugehäuse

Han® 10 B



Schraubanschluss

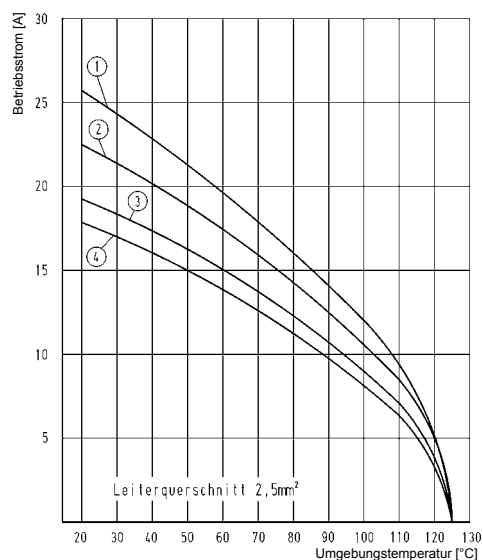
Kontakt-einsätze	Abisolier-länge a (mm)	Abmantel-länge x (mm)
Han 3A ... + 4A...	4,5	40
Han 10 A	7	85
Han 16 A	7	100
Han 6 E	7	70
Han 10 E	7	90
Han 16 E	7	110
Han 24 E	7	130



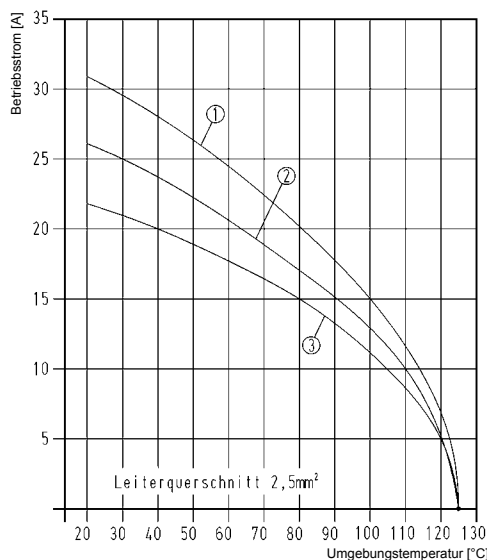
Empfohlene Anzugsmomente und Schraubendreherklingen				
Schrau-ben-größe	Steckverbinder-Typ	Anzugs-moment [Nm]	Anzugs-moment [lbf·ft]	empfohlene Schraubendreherklingen [mm]
M3	Schraubklemme Han 3A.../4A...	0,25	0,4	0,5 x 2,5
M3	Schraubklemme Han 10A + 16A Han 6B - 24 B	0,5	0,4	0,5 x 3,5
M3,5	PE-Klemmen Han 10A + 16A	1,2	0,9	0,5 x 3,5
M4	PE-Klemmen Han 6B - 24 B	1,2	0,9	0,5 x 3,5

Derating Diagramme

Die Strombelastbarkeit von Steckverbindern wird durch die thermische Belastbarkeit der Werkstoffe der Kontaktelemente einschließlich Anschlüsse und der Isolierteile begrenzt. Die Derating-Kurve gilt daher für Ströme, die dauernd nicht intermittierend, durch jedes Kontaktelement der Steckverbindung gleichzeitig fließen dürfen, ohne dass die obere zulässige Grenztemperatur überschritten wird. Gemäß DIN IEC 60 512-3.



- 1 = Han 6 E
- 2 = Han 10 E
- 3 = Han 16 E
- 4 = Han 24 E



- 1 = Han 3 A / 4 A
- 2 = Han 10 A
- 3 = Han 16 A

Han® 3 A Metallversion	Bestell-Nummer	Maße in mm
<p>Han-Kit®-3AGM</p> <p>Tüllengehäuse Anbaugehäuse¹⁾ Han® 3 A gerade</p> <p>Material Zinkdruckguss</p> <p>Schutzart²⁾ IP 67</p> <p>Kabelverschraubung M20, Metall</p> <p>Kabeldurchmesser 5 - 9 mm / 6 - 12 mm</p> <p>Kontakteinsatz Han® 3 A, 3-polig + PE</p> <p>Schraubanschluss 1-2,5 mm², AWG 18-14</p> <p>Elektrische Daten nach DIN EN 61 984³⁾</p> <p>10 A 230/400 V 4kV 3</p> <p>Bemessungsstrom</p> <p>Bemessungsspannung Leiter-Erde</p> <p>Bemessungsspannung Leiter-Leiter</p> <p>Bemessungsstoßspannung</p> <p>Verschmutzungsgrad</p> <p>Bemessungsspannung nach UL/CSA 600 V</p>	<p>10 20 003 0001</p>	<p>Montageausschnitt Anbaugehäuse 22 x 22 mm</p>
<p>Han-Kit®-3AWM</p> <p>Tüllengehäuse Anbaugehäuse¹⁾ Han® 3 A gerade</p> <p>Material Han® 3 A gewinkelt</p> <p>Zinkdruckguss</p> <p>Schutzart²⁾ IP 67</p> <p>Kabelverschraubung M20, Metall</p> <p>Kabeldurchmesser 5 - 9 mm / 6 - 12 mm</p> <p>Kontakteinsatz Han® 3 A, 3-polig + PE</p> <p>Schraubanschluss 1-2,5 mm², AWG 18-14</p> <p>Elektrische Daten nach DIN EN 61 984³⁾</p> <p>10 A 230/400 V 4kV 3</p> <p>Bemessungsstrom</p> <p>Bemessungsspannung Leiter-Erde</p> <p>Bemessungsspannung Leiter-Leiter</p> <p>Bemessungsstoßspannung</p> <p>Verschmutzungsgrad</p> <p>Bemessungsspannung nach UL/CSA 600 V</p>	<p>10 20 003 0003</p>	<p>Montageausschnitt Anbaugehäuse 22 x 22 mm</p>
<p>Han-Kit®-3AWSM</p> <p>Tüllengehäuse Anbaugehäuse¹⁾ Han® 3 A gewinkelt</p> <p>Material Han® 3 A gerade</p> <p>Zinkdruckguss</p> <p>Schutzart²⁾ IP 67</p> <p>Kabelverschraubung M20, Metall</p> <p>Kabeldurchmesser 5 - 9 mm / 6 - 12 mm</p> <p>Kontakteinsatz Han® 3 A, 3-polig + PE</p> <p>Schraubanschluss 1-2,5 mm², AWG 18-14</p> <p>Elektrische Daten nach DIN EN 61 984³⁾</p> <p>10 A 230/400 V 4kV 3</p> <p>Bemessungsstrom</p> <p>Bemessungsspannung Leiter-Erde</p> <p>Bemessungsspannung Leiter-Leiter</p> <p>Bemessungsstoßspannung</p> <p>Verschmutzungsgrad</p> <p>Bemessungsspannung nach UL/CSA 600 V</p>	<p>10 20 003 0005</p> <p>1) Anbaugehäuse mit Flansch-gummidichtung</p> <p>2) Schutzart nach DIN EN 60 529 im verriegelten Zustand</p> <p>3) Für eine ausschließliche Verwendung in geerdeten Netzen</p>	<p>Montageausschnitt Anbaugehäuse 22 x 22 mm</p>

Han® 3 A Kunststoffversion

Bestell-Nummer

Maße in mm

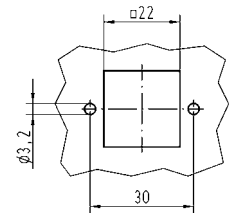
Han-Kit®-3AGK

Tüllengehäuse Han® 3 A gerade
 Anbaugehäuse¹⁾ Han® 3 A gerade
 Material Kunststoff
 Schutzart²⁾ IP 67
 Kabelverschraubung M20, Kunststoff
 Kabeldurchmesser 5 - 9 mm / 6 - 12 mm
 Kontakteinsatz Han® 3 A, 3-polig + PE
 Schraubanschluss 1-2,5 mm², AWG 18-14

10 20 003 0002



Montageausschnitt
 Anbaugehäuse
 22 x 22 mm



Elektrische Daten nach DIN EN 61 984³⁾
10 A 230/400 V 4kV 3

Bemessungsstrom
 Bemessungsspannung
 Leiter-Erde
 Bemessungsspannung
 Leiter-Leiter
 Bemessungsstoßspannung
 Verschmutzungsgrad

Bemessungsspannung
 nach UL/CSA 600 V

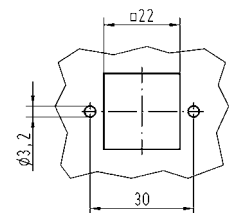
Han-Kit®-3AWK

Tüllengehäuse Han® 3 A gerade
 Anbaugehäuse¹⁾ Han® 3 A gewinkelt
 Material Kunststoff
 Schutzart²⁾ IP 67
 Kabelverschraubung M20, Kunststoff
 Kabeldurchmesser 5 - 9 mm / 6 - 12 mm
 Kontakteinsatz Han® 3 A, 3-polig + PE
 Schraubanschluss 1-2,5 mm², AWG 18-14

10 20 003 0004



Montageausschnitt
 Anbaugehäuse
 22 x 22 mm



Elektrische Daten nach DIN EN 61 984³⁾
10 A 230/400 V 4kV 3

Bemessungsstrom
 Bemessungsspannung
 Leiter-Erde
 Bemessungsspannung
 Leiter-Leiter
 Bemessungsstoßspannung
 Verschmutzungsgrad

Bemessungsspannung
 nach UL/CSA 600 V

- 1) Anbaugehäuse mit Flansch-gummidichtung
- 2) Schutzart nach DIN EN 60 529 im verriegelten Zustand
- 3) Für eine ausschließliche Verwendung in geerdeten Netzen

Han® 4 A Metallversion	Bestell-Nummer	Maße in mm
<p>Han-Kit®-4AGM</p> <p>Tüllengehäuse Anbaugehäuse¹⁾ Han® 3 A gerade</p> <p>Material Han® 3 A gerade Zinkdruckguss</p> <p>Schutzart²⁾ IP 67</p> <p>Kabelverschraubung M20, Metall</p> <p>Kabeldurchmesser 5 - 9 mm / 6 - 12 mm</p> <p>Kontakteinsatz Han® 4 A, 4-polig + PE</p> <p>Schraubanschluss 1-2,5 mm², AWG 18-14</p> <p>Elektrische Daten nach DIN EN 61 984³⁾</p> <p>10 A 230/400 V 4kV 3</p> <p>Bemessungsstrom </p> <p>Bemessungsspannung Leiter-Erde </p> <p>Bemessungsspannung Leiter-Leiter </p> <p>Bemessungsstoßspannung </p> <p>Verschmutzungsgrad </p> <p>Bemessungsspannung nach UL/CSA 600 V</p>	<p>10 20 004 0001</p>	<p>Montageausschnitt Anbaugehäuse 22 x 22 mm</p>
<p>Han-Kit®-4AWM</p> <p>Tüllengehäuse Anbaugehäuse¹⁾ Han® 3 A gerade</p> <p>Material Han® 3 A gewinkelt Zinkdruckguss</p> <p>Schutzart²⁾ IP 67</p> <p>Kabelverschraubung M20, Metall</p> <p>Kabeldurchmesser 5 - 9 mm / 6 - 12 mm</p> <p>Kontakteinsatz Han® 4 A, 4-polig + PE</p> <p>Schraubanschluss 1-2,5 mm², AWG 18-14</p> <p>Elektrische Daten nach DIN EN 61 984³⁾</p> <p>10 A 230/400 V 4kV 3</p> <p>Bemessungsstrom </p> <p>Bemessungsspannung Leiter-Erde </p> <p>Bemessungsspannung Leiter-Leiter </p> <p>Bemessungsstoßspannung </p> <p>Verschmutzungsgrad </p> <p>Bemessungsspannung nach UL/CSA 600 V</p>	<p>10 20 004 0003</p>	<p>Montageausschnitt Anbaugehäuse 22 x 22 mm</p>
<p>Han-Kit®-4AWSM</p> <p>Tüllengehäuse Anbaugehäuse¹⁾ Han® 3 A gewinkelt</p> <p>Material Han® 3 A gerade Zinkdruckguss</p> <p>Schutzart²⁾ IP 67</p> <p>Kabelverschraubung M20, Metall</p> <p>Kabeldurchmesser 5 - 9 mm / 6 - 12 mm</p> <p>Kontakteinsatz Han® 4 A, 4-polig + PE</p> <p>Schraubanschluss 1-2,5 mm², AWG 18-14</p> <p>Elektrische Daten nach DIN EN 61 984³⁾</p> <p>10 A 230/400 V 4kV 3</p> <p>Bemessungsstrom </p> <p>Bemessungsspannung Leiter-Erde </p> <p>Bemessungsspannung Leiter-Leiter </p> <p>Bemessungsstoßspannung </p> <p>Verschmutzungsgrad </p> <p>Bemessungsspannung nach UL/CSA 600 V</p>	<p>10 20 004 0005</p> <p>1) Anbaugehäuse mit Flansch- gummidichtung 2) Schutzart nach DIN EN 60 529 im verriegelten Zustand 3) Für eine ausschließliche Ver- wendung in geerdeten Netzen</p>	<p>Montageausschnitt Anbaugehäuse 22 x 22 mm</p>

Han® 4 A Kunststoffversion

Bestell-Nummer

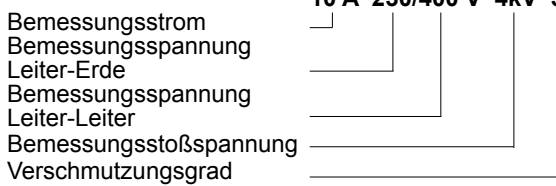
Maße in mm

Han-Kit®-4AGK

Tüllengehäuse Han® 3 A gerade
 Anbaugehäuse¹⁾ Han® 3 A gerade
 Material Kunststoff
 Schutzart²⁾ IP 67
 Kabelverschraubung M20, Kunststoff
 Kabeldurchmesser 5 - 9 mm / 6 - 12 mm

Kontakteinsatz Han® 4 A, 4-polig + PE
 Schraubanschluss 1-2,5 mm², AWG 18-14

Elektrische Daten nach DIN EN 61 984³⁾
10 A 230/400 V 4kV 3

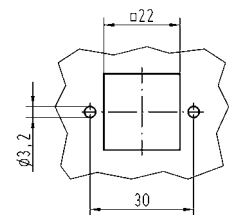


Bemessungsspannung nach UL/CSA 600 V

10 20 004 0002



Montageausschnitt
 Anbaugehäuse
 22 x 22 mm

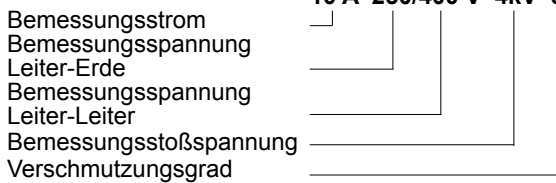


Han-Kit®-4AWK

Tüllengehäuse Han® 3 A gerade
 Anbaugehäuse¹⁾ Han® 3 A gewinkelt
 Material Kunststoff
 Schutzart²⁾ IP 67
 Kabelverschraubung M20, Kunststoff
 Kabeldurchmesser 5 - 9 mm / 6 - 12 mm

Kontakteinsatz Han® 4 A, 4-polig + PE
 Schraubanschluss 1-2,5 mm², AWG 18-14

Elektrische Daten nach DIN EN 61 984³⁾
10 A 230/400 V 4kV 3

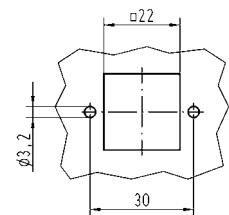


Bemessungsspannung nach UL/CSA 600 V

10 20 004 0004



Montageausschnitt
 Anbaugehäuse
 22 x 22 mm



- 1) Anbaugehäuse mit Flansch-gummidichtung
- 2) Schutzart nach DIN EN 60 529 im verriegelten Zustand
- 3) Für eine ausschließliche Verwendung in geerdeten Netzen

Han® 10 A

Bestell-Nummer

Maße in mm

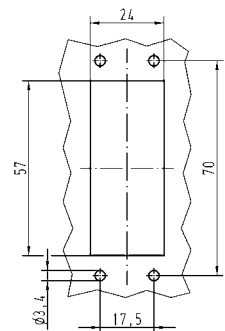
Han-Kit®-10A

Gehäuse¹⁾ Han® 10 A
 Material Aluminium Druckguss
 Schutzart²⁾ IP 65
 Kabelverschraubung M20, Metall
 Kabeldurchmesser 5 - 9 mm / 6 - 12 mm
 Kontakteinsatz Han® 10 A, 10-polig + PE
 Schraubanschluss 1-2,5 mm², AWG 18-14
 Elektrische Daten nach DIN EN 61 984
16 A 250 V 4kV 3
 Bemessungsstrom
 Bemessungsspannung³⁾
 Bemessungsstoßspannung
 Verschmutzungsgrad
 Bemessungsspannung nach UL/CSA 600 V

10 20 010 0000



Montage-
ausschnitt
Anbaugehäuse
57 x 24 mm



Han® 16 A

Bestell-Nummer

Maße in mm

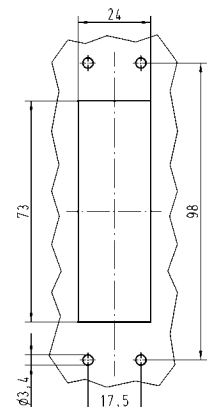
Han-Kit®-16A

Gehäuse¹⁾ Han® 16 A
 Material Aluminium Druckguss
 Schutzart²⁾ IP 65
 Kabelverschraubung M20, Metall
 Kabeldurchmesser 5 - 9 mm / 6 - 12 mm
 Kontakteinsatz Han® 16 A, 16-polig + PE
 Schraubanschluss 1-2,5 mm², AWG 18-14
 Elektrische Daten nach DIN EN 61 984
16 A 250 V 4kV 3
 Bemessungsstrom
 Bemessungsspannung³⁾
 Bemessungsstoßspannung
 Verschmutzungsgrad
 Bemessungsspannung nach UL/CSA 600 V

10 20 016 0000



Montage-
ausschnitt
Anbaugehäuse
73 x 24 mm



1) Anbaugehäuse mit Flanschgummidichtung
 2) Schutzart nach DIN EN 60 529 im verriegelten Zustand
 3) Für die Verwendung in einem ungeerdeten Netz oder einem geerdeten Dreiecknetz

Han® 6 B

Bestell-Nummer

Maße in mm

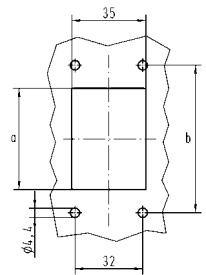
Han-Kit®-6B

Gehäuse ¹⁾	Han® 6 B
Material	Aluminium Druckguss
Schutzart ²⁾	IP 65
Kabelverschraubung	M20, Metall
Kabeldurchmesser	5 - 9 mm / 6 - 12 mm
Kontakteinsatz	Han® 6 E, 6-polig + PE
Schraubanschluss	1-2,5 mm ² , AWG 18-14
Elektrische Daten nach DIN EN 61 984	16 A 500 V 6kV 3
Bemessungsstrom	
Bemessungsspannung ³⁾	
Bemessungsstoßspannung	
Verschmutzungsgrad	
Bemessungsspannung nach UL/CSA	600 V

10 33 006 0000



Maße in mm	Han-Kit 6 B
a	48
b	70
Montageausschnitt Anbaugehäuse	48x35



Han® 10 B

Bestell-Nummer

Maße in mm

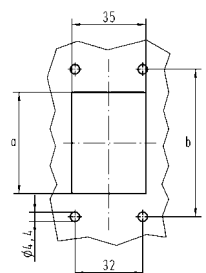
Han-Kit®-10B

Gehäuse ¹⁾	Han® 10 B
Material	Aluminium Druckguss
Schutzart ²⁾	IP 65
Kabelverschraubung	M25, Metall
Kabeldurchmesser	9 - 16 mm / 13 - 18 mm
Kontakteinsatz	Han® 10 E, 10-polig + PE
Schraubanschluss	1-2,5 mm ² , AWG 18-14
Elektrische Daten nach DIN EN 61 984	16 A 500 V 6kV 3
Bemessungsstrom	
Bemessungsspannung ³⁾	
Bemessungsstoßspannung	
Verschmutzungsgrad	
Bemessungsspannung nach UL/CSA	600 V

10 33 010 0000



Maße in mm	Han-Kit 10 B
a	60
b	83
Montageausschnitt Anbaugehäuse	60 x 35



1) Anbaugehäuse mit Flanschgummidichtung
 2) Schutzart nach DIN EN 60 529 im verriegelten Zustand
 3) Für die Verwendung in einem ungeerdeten Netz oder einem geerdeten Dreiecknetz

Han® 16 B

Bestell-Nummer

Maße in mm

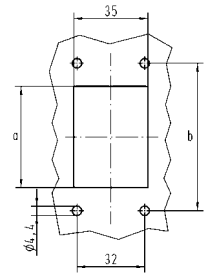
Han-Kit®-16B

Gehäuse¹⁾ Han® 16 B
 Material Aluminium Druckguss
 Schutzart²⁾ IP 65
 Kabelverschraubung M32, Metall
 Kabeldurchmesser 13-20 mm / 18-25 mm
 Kontakteinsatz Han® 16 E, 16-polig + PE
 Schraubanschluss 1-2,5 mm², AWG 18-14
 Elektrische Daten nach DIN EN 61 984
16 A 500 V 6kV 3
 Bemessungsstrom
 Bemessungsspannung³⁾
 Bemessungsstoßspannung
 Verschmutzungsgrad
 Bemessungsspannung nach UL/CSA 600 V

10 33 016 0000



Maße in mm	Han-Kit 16 B
a	82
b	103
Montageausschnitt Anbaugehäuse	82 x 35



Han® 24 B

Bestell-Nummer

Maße in mm

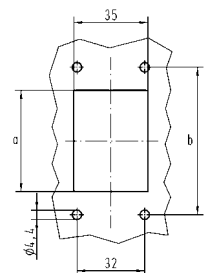
Han-Kit®-24B

Gehäuse¹⁾ Han® 24 B
 Material Aluminium Druckguss
 Schutzart²⁾ IP 65
 Kabelverschraubung M32, Metall
 Kabeldurchmesser 13-20 mm / 18-25 mm
 Kontakteinsatz Han® 24 E, 24-polig + PE
 Schraubanschluss 1-2,5 mm², AWG 18-14
 Elektrische Daten nach DIN EN 61 984
16 A 500 V 6kV 3
 Bemessungsstrom
 Bemessungsspannung³⁾
 Bemessungsstoßspannung
 Verschmutzungsgrad
 Bemessungsspannung nach UL/CSA 600 V

10 33 024 0000



Maße in mm	Han-Kit 24 B
a	108
b	130
Montageausschnitt Anbaugehäuse	108 x 35



1) Anbaugehäuse mit Flanschgummidichtung
 2) Schutzart nach DIN EN 60 529 im verriegelten Zustand
 3) Für die Verwendung in einem ungeerdeten Netz oder einem geerdeten Dreiecknetz

Programmübersicht



Industriesteckverbinder Han®



Netzwerkcomponenten für die industrielle Kommunikation



für Energverteilung
Han-Power® und Han-Compact®



Rundsteckverbinder *HARAX*® und
umspritzte Varianten für die Automa-
tisierung



Faseroptische Datenübertragung
Komponenten und Systeme



Komponenten für Schaltschrank-
applikationen Han-Snap® und
Han-Port®



Belgien: HARTING N.V./S.A.
Z.3 Doornveld 23, B-1731 Zellik
Tel. +322/4660190, Fax +322/4667855
E-Mail: be@HARTING.com

Brasilien: HARTING Ltda.
Av. Dr. Lino de Moraes, Pq. Jabaquara, 255
CEP 04360-001 - São Paulo - SP - Brazil
Tel. +5511/5035-0073, Fax +5511/5034-4743
E-Mail: br@HARTING.com, Internet: www.HARTING.com.br

China: Zhuhai HARTING, Limited Shanghai Branch
Room 5403, 300 Huaihai Zhong Road
Hong Kong New World Tower, Luwan District, P.R.C.
Shanghai 200021, China
Tel. +86 21 - 63 86 22 00, Fax +86 21 - 63 86 86 36
E-Mail: cn@HARTING.com

Deutschland: HARTING Deutschland GmbH & Co. KG
Postfach 2451 · D-32381 Minden
Simeons carré 1 · D-32427 Minden
Tel. (0571) 8896-0, Fax (0571) 8896-282
E-Mail: de@HARTING.com, Internet: www.HARTING.com

Geschäftsstelle Deutschland: HARTING Deutschland GmbH & Co. KG
Blankenauer Straße 99, D-09113 Chemnitz
Tel. +49 0371 429211, Fax +49 0371 429222
E-Mail: de@HARTING.com

Finnland: HARTING Oy
Hakamäenkuja 11 A, FIN-01510 Vantaa
Tel. +358 9 350 873 00, Fax +358 9 350 873 20
E-Mail: fi@HARTING.com

Frankreich: HARTING France
181 avenue des Nations, Paris Nord 2
BP 66058 Tremblay en France
F-95972 Roissy Charles de Gaulle Cédex
Tel. +33149383400, Fax +33148632306
E-Mail: fr@HARTING.com

Großbritannien: HARTING Ltd.
Caswell Road, Brackmills Industrial Estate
GB-Northampton, NN4 7PW
Tel. +441604/766686, 827500, Fax +441604/706777,
E-Mail: gb@HARTING.com, Internet: www.HARTING.co.uk

Hongkong: HARTING (HK) Limited, Regional Office Asia Pacific
4208 Metroplaza Tower 1, 223 Hing Fong Road
Kwai Fong, N. T., Hong Kong
Tel. +852/2423-7338, Fax +852/2480-4378
E-Mail: ap@HARTING.com, Internet: www.HARTING.com.hk

Indien: HARTING India Private Limited
No. D, 4th Floor, 'Doshi Towers', No. 156 Poonamallee High Road,
Kilpauk, Chennai 600 010, Tamil Nadu, Chennai, INDIA
Tel. +91-44-4356 0415/6, Fax +91-44-4356 0417
E-Mail: in@HARTING.com, Internet: www.HARTING.com

Italien: HARTING SpA
Via Dell'Industria 7, I-20090 Vimodrone (Milano),
Tel. +3902/250801, Fax +3902/2650597,
E-Mail: it@HARTING.com

Japan: HARTING K. K.
Yusen Shin-Yokohama 1 Chome Bldg., 2F, 1-7-9, Shin-Yokohama
Kohoku-ku, Yokohama, 222-0033 Japan
Tel. +81 45 476 3456, Fax +81 45 476 3466
E-Mail: jp@HARTING.com, Internet: www.HARTING.co.jp

Korea: HARTING Korea Limited
#308 Leaders Bldg., 342-1, Yatap-dong, Bundang-gu,
Sungnam-City, Kyunggi-do, 463-828, Korea
Tel. +82-31-781-4615, Fax +82-31-781-4616
E-Mail: kr@HARTING.com

Niederlande: HARTING B.V.
Larenweg 44, NL-5234 KA 's-Hertogenbosch
Postbus 3526, NL-5203 DM 's-Hertogenbosch
Tel. +3173/6410404, Fax +3173/6440699
E-Mail: nl@HARTING.com

Norwegen: HARTING A/S,
Østensjøveien 36, N-0667 Oslo,
Tel. +4722/700555, Fax +4722/700570
E-Mail: no@HARTING.com

Österreich: HARTING Ges. m. b. H.
Deutschstraße 3, A-1230 Wien
Tel. +431/6162121, Fax +431/6162121-21
E-Mail: at@HARTING.com

Polen: HARTING Eastern Europe GmbH
Przedstawicielstwo w Polsce
ul. Kamińskiego 201-219, 51-126 Wrocław
Tel. +48 71-352 81 71, Tel. +48 71-352 81 74
Fax +48 71-320 74 44
E-Mail: pl@HARTING.com, Internet: www.HARTING.pl

Portugal: HARTING Iberia, S. A.
Avda. Josep Tarradellas, 20-30, 4º 6º, E-08029 Barcelona
Tel. +351.219.673.177, Fax +351.219.678.457
E-Mail: es@HARTING.com

Russland: HARTING ZAO
ul. Tobolskaja 12, Saint Petersburg, 194044 Russia
Tel. +7812/3276477, Fax +7812/3276478
E-Mail: ru@HARTING.com, Internet: www.HARTING.ru

Schweden: HARTING AB
Gustavslundsvägen 141 B 4tr, 167 51 Bromma
Tel. +468/4457171, Fax +468/4457170
E-Mail: se@HARTING.com

Schweiz: HARTING AG
Industriestrasse 26, CH-8604 Volketswil
Tel. +41 44 908 20 60, Fax +41 44 908 20 69
E-Mail: ch@HARTING.com

Singapur: HARTING Singapore Pte Ltd.
No. 1 Coleman Street, #B1-21 The Adelphi, Singapore 179803
Tel. +6562255285, Fax +6562259947
E-Mail: sg@HARTING.com

Spanien: HARTING Iberia S.A.
Josep Tarradellas 20-30 4º 6º, E-08029 Barcelona
Tel. +34 933 638 475, Fax +34 934 199 585
E-Mail: es@HARTING.com

Taiwan: HARTING R.O.C. Limited
Room 6, 10 Floor, No. 171, Sung-Te-Road, Taipei, 110 Taiwan
Tel. +886-2-2346-3177, Fax +886-2-2346-2690
E-Mail: tw@HARTING.com

Tschechische Republik: HARTING spol. s.r.o.,
Mlýnská 2, 16000 Praha 6
Tel. +420 220 380 460, Fax +420 220 380 461
E-Mail: cz@HARTING.com, Internet: www.HARTING.cz

Ungarn: HARTING Eastern Europe GmbH
Magyarországi Kereskedelmi Képviselete, 1119 Budapest
Fehérvári út 89-95, II. emelet 217/A.
Tel. +36-1-205 3464, Fax +36-1-205 3465
E-Mail: hu@HARTING.com, Internet: www.HARTING.hu

USA: HARTING Inc. of North America
1370 Bowes Road, Elgin, Illinois 60123
Tel. +1 (877) 741-1500 (toll free)
Fax +1 (866) 278-0307 (Inside Sales)
Fax +1 (847) 717-9430 (Sales and Marketing)
E-Mail: us@HARTING.com, Internet: www.HARTING-USA.com

Ost-Europa: HARTING Eastern Europe GmbH
Bamberger Straße 7, D-01187 Dresden
Tel. +49 351 / 4361760, Fax +49 351 / 4361770
E-Mail: Eastern.Europe@HARTING.com

Andere Länder: HARTING Electric GmbH & Co. KG

Global Business Unit Electric



HARTING Electric GmbH & Co. KG
Postfach 1473, D-32328 Espelkamp
Tel. +495772/47-97100, Fax +495772/47-495
E-Mail: electric@HARTING.com
Internet: www.HARTING.com

Argentinien: Condel Electronica
Julian Agüero 3355, (1605) Munro
Pcia. de Buenos Aires
Tel. + Fax +54114762.0118
E-Mail: mediavicondel@arnet.com.ar

Australien: ADILAM Electronics Pty. Ltd.
14 Nicole Close, North Bayswater, 3153 Victoria
Tel. +61 3 9737 4900, Fax +61 3 9737 4999
E-Mail: mark.c@adilam.com.au
Internet: www.adilam.com.au

Bulgarien: COMET ELECTRONICS
16, Tsar Samuil Str., BG-1000 Sofia
Tel. +359-2-9155800, Fax +359-2-9540384
E-Mail: office@comet.bg, Internet: www.comet.bg

Dänemark: Knud Wexøe A/S
Skættekæret 11, P.O. Box 152, DK-2840 Holte
Tel. +4545465800, Fax +4545465801
E-Mail: wexoe@wexoe.dk, Internet: www.wexoe.dk

Estland: SKS-tehnika Oü
Mustamäe tee 55, EE-10621 Tallinn
Tel. +372 6819 234, Fax +372 6819 235
E-Mail: peeter.kuus@sksf.fi

Finnland: SKS-automaatio OY
Martinkyläntie 50, FIN-01721 Vantaa
Tel. +3589852661, Fax +35898526820
E-Mail: automaatio@sksf.fi

Island: Smith & Norland
Nóatún 4, IS - 105 Reykjavík
Tel. +354 520 3000, Fax +354 520 3011
E-Mail: olaf@sminor.is, Internet: www.sminor.is

Israel: MIGVAN Technologies & Engineering Ltd.
13 Hashilo St., P.O. Box 7022
IL - Petach Tikva 49170
Tel. +972 3 9240784, Fax +972 3 9240787
E-Mail: info@mte.co.il, Internet: www.mte.co.il

Polen: Soyter Sp. z o. o.
ul. Warszawska 3, 05-082 Warszawa - Stare Babice
Tel. +48 22 722 0 685, Fax +48 22 722 0 550
E-Mail: handlowy@soyter.com.pl
Internet: www.soyter.com

Südafrika: HellermannTyton Pty Ltd.,
Private Bag X158 Rivonia 2128, 34 Milky Way Ave.
Linbro Business Park 2065, Johannesburg
South Africa
Tel. +27(0)11879-6600, Fax +27(0)11879-6606
E-Mail: sales.jhb@hellermann.co.za

Türkei: Gökhan Elektrik San. Tic. Ltd. Sti.
Perpa Elektrikçiler Is Merkezi A Blok
Kat:7-8-9 No.694, TR - 80270 Okmeydani/Istanbul
Tel. +90(212) 2213236 (pbx)
Fax +90(212) 2213240
E-Mail: gokhan@gokhanelektrik.com.tr
Internet: www.gokhanelektrik.com

Ukraine: Incomtech Ltd.
4 Lermontovskaya St., UA-04050 Kiev
Tel. +380-44-213-3641, Fax +380-44-213-3814
E-Mail: eletech@incomtech.com.ua
Internet: www.incomtech.com.ua

Ungarn: Mile Kft.
Mádi u. 52, H-1104 Budapest
Tel. +36-1-431-9800, Fax +36-1-431-9817
E-Mail: milekft@mile-kft.hu
Internet: www.mile-kft.hu

