

# Schwenkzapfenbefestigung, vorne oder hinten, Serie MT5, MT6

- für Serie CCI, KPZ, CCL-IC/-IS, CCI, KPZ, KPZ
- geeigneter Kolben-Ø 20, 25, 32, 40, 50, 63, 80, 100 mm



Gewicht  
null

Siehe Tabelle unten  
Das ausgelieferte Produkt kann von der  
Abbildung abweichen.

## Technische Daten

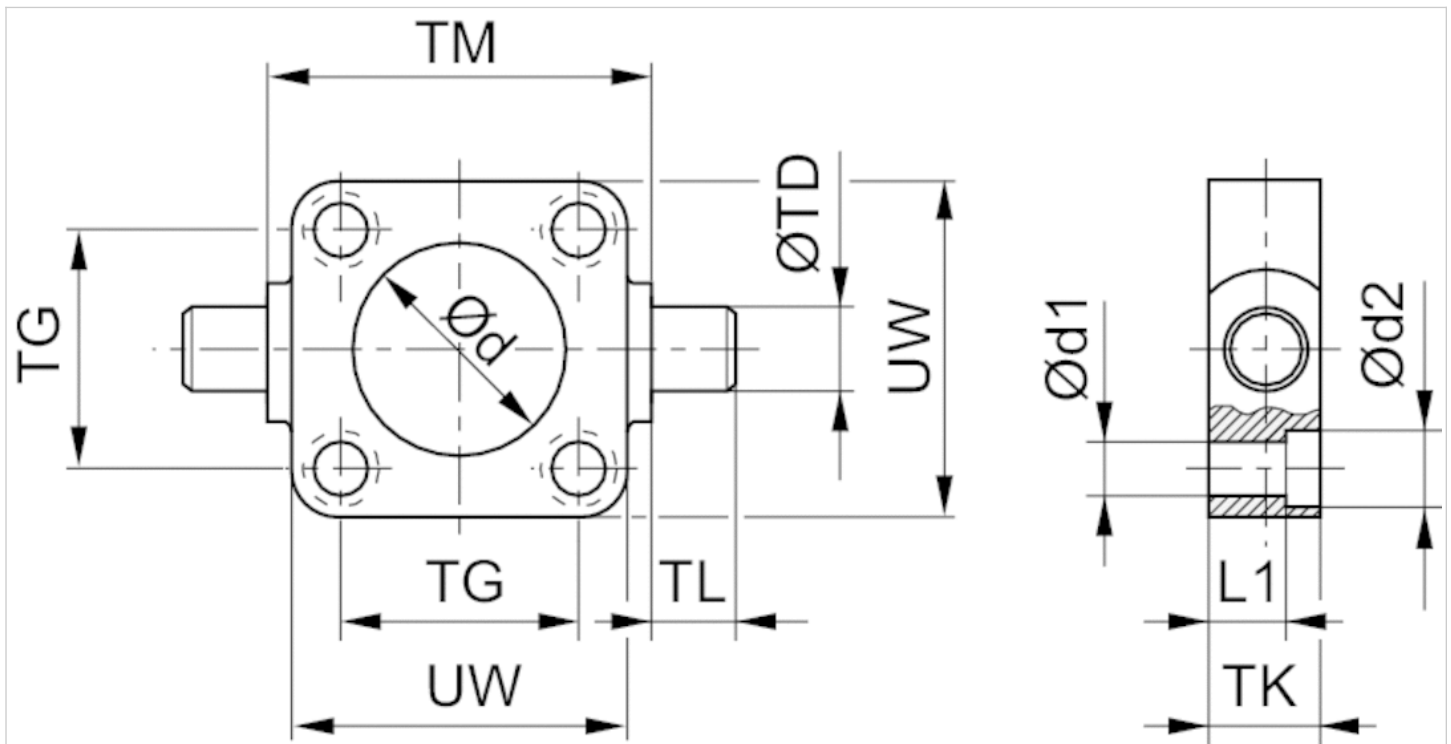
Materialnummer	Kolben-Ø	Für Serie	Gewicht	
1825805360	20 mm	CCI, KPZ, CCL-IC/-IS	0,104 kg	1)
1825805361	25 mm	CCI, KPZ	0,122 kg	1)
1825805362	32 mm	KPZ	0,128 kg	-
1825805363	40 mm	KPZ	0,308 kg	-
1825805364	50 mm	KPZ	0,37 kg	-
1825805365	63 mm	KPZ	0,69 kg	-
1825805366	80 mm	KPZ	0,894 kg	-
1825805367	100 mm	KPZ	1,584 kg	-

1) Lieferumfang: Schwenkzapfenbefestigung inkl. Befestigungsschrauben

## Technische Informationen

Werkstoff	
Werkstoff	Gusseisen mit Kugelgraphit
	verzinkt
Schrauben	Stahl
	verzinkt

## Abmessungen



## Abmessungen

Materialnummer	Kolben- $\varnothing$	$\varnothing d$ H11	$\varnothing d1$	$\varnothing d2$	L1	TD e9	TG $\pm 0,2$	TK	TL h14	TM h14	UW
1825805360	20 mm	18	5.5	10	8	12	22	14	12	38	35
1825805361	25 mm	22	5.5	10	8	12	26	14	12	42	39
1825805362	32 mm	32	6.6	10.5	7	12	32	14	12	52	46
1825805363	40 mm	46	6.6	11	12	16	42	19	16	63	59
1825805364	50 mm	53	9	14	10	16	50	19	16	75	69
1825805365	63 mm	69	9	15	15	20	62	24	20	90	84
1825805366	80 mm	87	11	18	13	20	82	24	20	110	102
1825805367	100 mm	107	11	18	18	25	103	29	25	132	125