

Zaciski mimośrodowe z tarczką ząbkowaną

Opis artykułu/ilustracje produktu



Opis

Materiał:

Tarczka ząbkowana – stal do nawęglania.
Śruba mimośrodowa – stal ulepszana cieplnie.

Wersja:

Śruba ulepszona cieplnie do 10.9 i oksydowana.
Tarczka hartowana i anodowana.

Wskazówka:

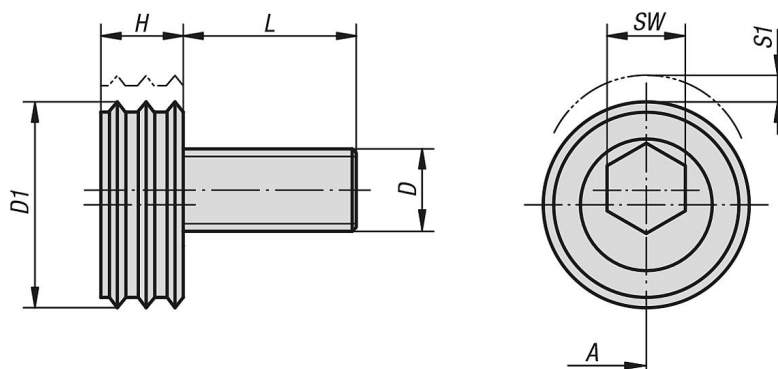
Hartowana tarczka ząbkowana nadaje się do mocowania detali surowych (plastrów walcówki, odlewów i odkuwek).

„A” = odległość od przedmiotu obrabianego do środka gwintu (śruba mocująca).

Na zapytanie:

Zapassowe śruby mimośrodowe.

Rysunki



Przegląd artykułów

Zaciski mimośrodowe z tarczką ząbkowaną

Nr Zamówienia	A	D	D1	L	H	SW	S1 (droga zaciskania)	Siła zacisku kN	Maks. moment dokręcania Nm
K0025.12	12,7	M12	25,4	22,5	9,6	8	2	18	88
K0025.16	15	M16	30,1	26,8	12,7	12	2,5	27	135