

## Libelle okrągłe z tworzywa sztucznego

### Opis artykułu/ilustracje produktu



Minuta kąтова	Stopień w postaci liczby dziesiętnej	Różnica wysokości w mm na metr
1'	0,0167°	0,291 mm
5'	0,0833°	1,455 mm
10'	0,1667°	2,910 mm
20'	0,3333°	5,820 mm
25'	0,4167°	7,275 mm
30'	0,5000°	8,730 mm
40'	0,6667°	11,640 mm
50'	0,8333°	14,550 mm
53'	0,8833°	15,423 mm

### Opis

#### Materiał:

Poliamid.

#### Wersja:

W kolorze kości słoniowej..

#### Wskazówka:

Libelle są stosowane jako przyrządy pomiarowe lub wykorzystywane do kontroli wypoziomowania, np. w poziomnicach, pochyłomierzach, przyrządach pomiarowych oraz w budowie maszyn.

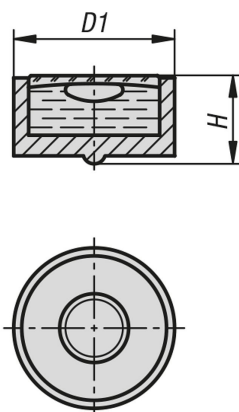
Z wewnętrznym czarnym, kontrastującym pierścieniem zapewniającym lepszą widoczność konturu pęcherzyka.

- Wypustka na dole obudowy.
- Czulość w minutach kątowych na 2 mm przesunięcia pęcherza
- Wypełnienie przezroczyste

#### Zakres temperatury:

-35 °C do +55 °C.

### Rysunki



### Przegląd artykułów

#### Libelle okrągłe z tworzywa sztucznego

Nr Zamówienia	D1	H	Czulość
K1157.120720	12	7	20'
K1157.140730	14	7,7	30'
K1157.150720	15	7,7	20'
K1157.180930	18	9,2	30'
K1157.201040	20	10,6	40'
K1157.251230	25	11,5	30'

