

# Pendelauflagen verstellbar, mit O-Ring und auswechselbaren Einsätzen, Form E, Edelstahlinsert abgeflacht, plan

Artikelbeschreibung/Produktabbildungen



## Beschreibung

### Werkstoff:

Körper Vergütungsstahl.

Kugel rost- und säurebeständiger Stahl.

Einsatz:

Form E Edelstahl.

### Ausführung:

Körper vergütet und brüniert.

Kugel gehärtet und blank.

Einsatz:

Form E gehärtet, blank.

### Hinweis:

Die Pendelauflagen werden zum Stützen und Spannen von unbearbeiteten und bearbeiteten Werkstücken verwendet.

Darüber hinaus dienen sie als Anschläge, Auflagen und Druckstücke im Vorrichtung- und Werkzeugbau. Die Kugel kann durch leichten Druck auf die Zylinderschraube aus dem Gehäuse entfernt werden.

Kugel gegen Verdrehen gesichert.

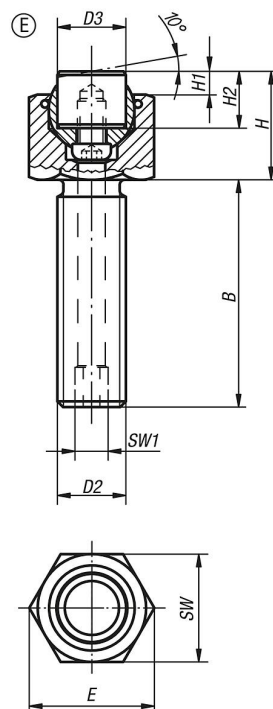
### Vorteile:

Hohe Wirtschaftlichkeit durch die Austauschbarkeit der Einsätze.

Der eingebaute O-Ring hält die Kugel und verhindert das Eindringen von Schmutz und Fremtteilchen.

Dadurch wird eine gleichmäßige Bewegung gewährleistet.

## Zeichnungen



# Pendelauflagen verstellbar, mit O-Ring und auswechselbaren Einsätzen, Form E, Edelstahleinsatz abgeflacht, plan

## Artikelübersicht

Bestellnummer	Form	B	D2	D3	H	H1	H2	E	SW	SW1	Kugel-Ø	Belastbarkeit max. kN (nur bei statischer Belastung)	Bestellnummer für Edelstahleinsatz
K0289.210X015	E	15	M10	10	17	4	10	19,6	17	3	13	19	K0385.10102
K0289.210X030	E	30	M10	10	17	4	10	19,6	17	3	13	19	K0385.10102
K0289.210X050	E	50	M10	10	17	4	10	19,6	17	3	13	19	K0385.10102
K0289.212X020	E	20	M12	12	19	4	10	21,9	19	5	15	30	K0385.12102
K0289.212X040	E	40	M12	12	19	4	10	21,9	19	5	15	30	K0385.12102
K0289.212X060	E	60	M12	12	19	4	10	21,9	19	5	15	30	K0385.12102
K0289.216X025	E	25	M16	16	23	4	10	27,7	24	6	20	50	K0385.16102
K0289.216X050	E	50	M16	16	23	4	10	27,7	24	6	20	50	K0385.16102
K0289.216X080	E	80	M16	16	23	4	10	27,7	24	6	20	50	K0385.16102
K0289.220X030	E	30	M20	20	24	4	10	34,6	30	8	23	85	K0385.20102
K0289.220X060	E	60	M20	20	24	4	10	34,6	30	8	23	85	K0385.20102
K0289.220X100	E	100	M20	20	24	4	10	34,6	30	8	23	85	K0385.20102
K0289.224X040	E	40	M24	25	30	4	10	41,6	36	10	28	121	K0385.25102
K0289.224X100	E	100	M24	25	30	4	10	41,6	36	10	28	121	K0385.25102