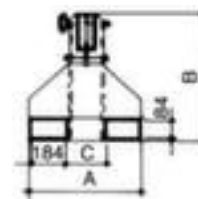


## Bauer Kranarm

Traglast 2500 kg, Höhe x Länge x Breite 480 x 2200 - 3655 x 490 mm, Kranarm 8-fach ausziehbar, starr, Aus Stahl mit Lackierung in RAL2000 Gelborange



Artikelnummer: 997932



## Bauer Teleskop-Kranarm

### starrer Arm, ohne Neigung

Kranarm



- Traglast 2500 kg
- Höhe x Länge x Breite 480 x 2200 - 3655 x 490 mm
- Einfahrtshöhe x Einfahrtbreite 84 x 184 mm
- Einfahrtaschenabstand 106 mm
- Mit Abrutschsicherung
- Kranarm 8-fach ausziehbar, starr
- Mit 2 Haken
- Nicht kranbar
- Aus Stahl mit Lackierung in RAL2000 Gelborange

## Technische Details

Hebegerät	Hebezeug	Kranbar	Nicht kranbar
Hebezeugtyp	Lastaufnahme	Einfahrtaschenhöhe	84 mm
Last-Handling	Stapler-Anbaugerät	Einfahrtaschenbreite	184 mm
Stapler-Anbaugerät	Kranarm	Abstand Einfahrtaschen	106 mm

Traglast (max.)	2500 kg	Material	Stahl
Höhe	480 mm	Oberfläche	lackiert
Länge	2200-3655 mm	Farbe	gelborange // RAL2000
Breite	490 mm	Farbe Ausführung	gelborange // RAL2000
Arm Funktion	8-fach ausziehbar, starr	Sicherheitsausstattung Hebezeuge	Abrutschsicherung
Last-Handling Ausstattung	2 Haken	Gewicht	175 kg

## Dazu passt auch ...

142260		Krangabel, Traglast 3000 kg, Gabel Höhe x Länge x Breite 50 x 1000 x 120 mm, mit automatischem Gewichtsausgleich an der Öse
350239		Rundschlingen-Gehänge, Traglast einfach direkt 1000 kg, Nutzlänge 1 m, Strangzahl: 1 Stück, aus Polyester in violett