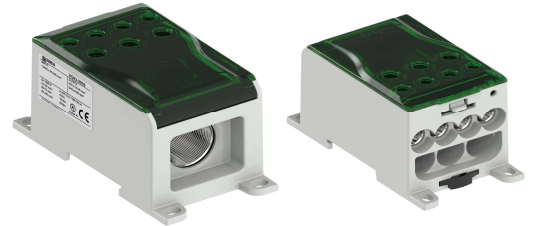


Tuotetiedot

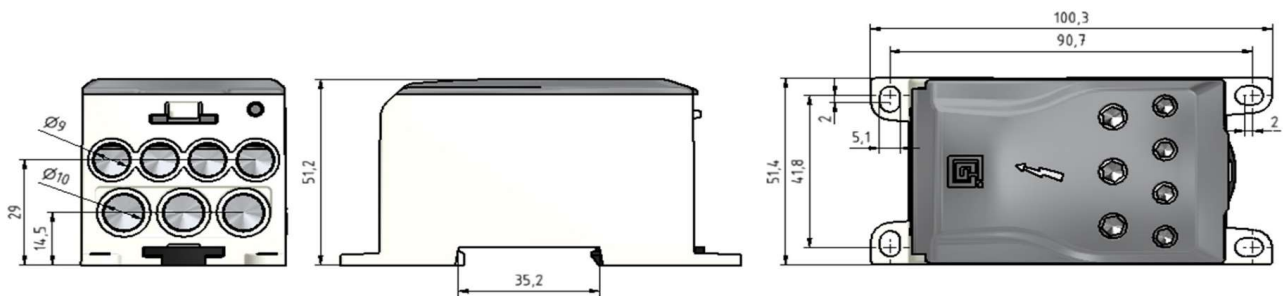
Tuotekoodi	VG03-0036	Sähkönumero	1912394	EAN-koodi	6410019123944
Tuotenimi	OJL-liitin 400 C Vihreä	ETIM-luokka	EC000276		
Johtimet	1xAl/Cu (95-240 mm ²) / 3xCu (6-50 mm ²) / 4xCu (2,5-35mm ²)				

Tekniset tiedot

Nimellisvirta (IEC)	Cu	425	A
	Al	380	A
Nimellisjännite (IEC)		1000	V
		-	
		-	
Napaluku		1	kpl
Max. Johdinkoko		240	mm ²
Kiristysmomentti			
	2,5-35 mm ²	6	Nm
	6-50 mm ²	10	Nm
	95-240 mm ²	25	Nm
		-	
Input	1xAl/Cu (95-240 mm²)		
Output	3xCu(6-50 mm²) / 4xCu (2,5-35mm²)		
		-	
Käyttölämpötila		80	°C
Paino		250	g
IP-suojaus		IP20	
Standardit	EN 61238-1:2003; EN 60947-7-1:2009		
Väri / Materiaali	Vihreä kansi/PC, Harmaa kotelo RAL 7035 PA66/V0, Runko tinapinnoitettua alumiinia		
Kiinnitys / Kytkenä	DIN-kiskokiinnitys ja 4x ruuvikiinnitys (M5)		


Kuvaus

1-napainen OJL-liitin on tarkoitettu sähkölaitteiden haaroituskytkentöihin. Liittimessä 1 syöttöjohdin- ja 7 haaroitusjohdinaukkoa. Liitrunko on tinapinnoitettua alumiinia.

Mittakuva

Pakkaus

Pakkausmuoto	Laatikko	Kpl / Pakkaus	8	Paino [kg]	2,10
Pituus [mm]	210	Leveys [mm]	155	Korkeus [mm]	105

Ouneva Oy

Teollisuustie 21
 FI-82730 Tuupovaara
 Finland

Tel. +358 400 179 750
info@ouneva.fi

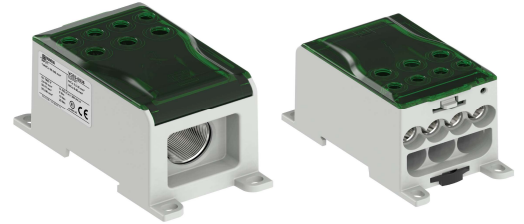
www.ounevagroup.fi
www.ounevaproductions.fi

Product data

Product code	VG03-0036	STK-code	1912394	EAN-code	6410019123944
Product name	OJL-connector 400 C Green			ETIM class	EC000276
Wires	IN: 1xAl/Cu (95-240 mm ²) OUT: 3xCu (6-50 mm ²) / 4xCu (2,5-35mm ²)				

Technical data

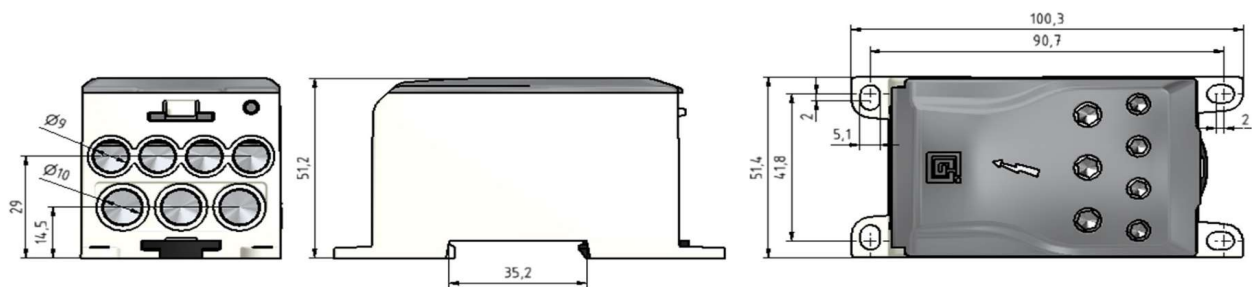
Nominal current (IEC)	Cu	425	A
	Al	380	A
Nominal voltage (IEC)		1000	V
		-	
		-	
Number of poles		1	pcs
Max. Cross section		240	mm ²
Tightening torque			
	2,5-35 mm ²	6	Nm
	6-50 mm ²	10	Nm
	95-240 mm ²	25	Nm
		-	
Input	1xAl/Cu (95-240 mm ²)		
Output	3xCu (6-50 mm ²) / 4xCu (2,5-35mm ²)		
	-		
Operating temperature		80	°C
Weight		250	g
IP-protection		IP20	
Standards	EN 61238-1:2003; EN 60947-7-1:2009		
Color / Material	Green Cover/PC, Grey Housing RAL 7035 PA66/V0, Connector part tin plated aluminium		
Mounting / Connection	DIN rail and 4x screw (M5) mounting		



Description

Single pole distribution block for branching connections. The OJL distribution block is compact and distributes the current through 7 output cables.

Drawing



Package

Package	Box	Pcs / Package	8	Weight [kg]	2,10
Length [mm]	210	Width [mm]	155	Height [mm]	105

Ouneva Oy

Teollisuustie 21
FI-82730 Tuupovaara
Finland

Tel. +358 400 179 750
info@ouneva.fi

www.ounevagroup.fi
www.ounevaproducts.fi