

Kreuzgriffe • DIN 6335 Rostfreier Stahl, Feinguss

24631.0350



Produktbeschreibung

Diese Kreuzgriffe sind nach DIN 6335 gefertigt.

Werkstoff

Griff

- Rostfreier Stahl A2, matt gestrahlt

Maßzeichnung

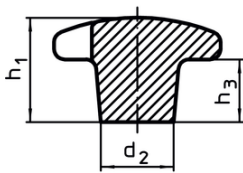


Bild 1

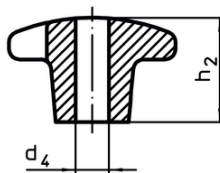


Bild 2

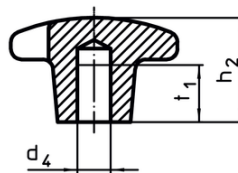


Bild 3

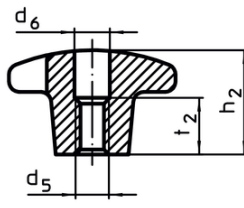
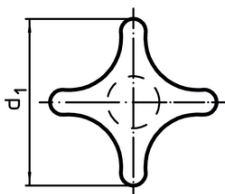


Bild 4

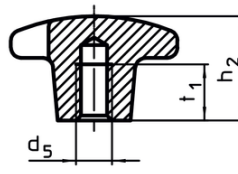
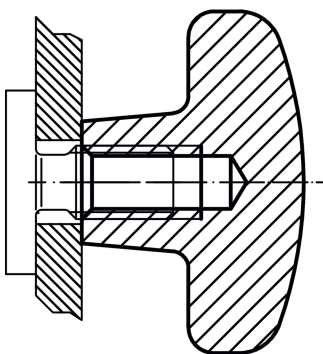


Bild 5

Bestellinformationen

| Abmessungen | | | | | | | [g] | Art.-Nr. |
|--|----------------|----------------|----------------|----------------|----------------|-----|------------|----------|
| d ₁ | d ₂ | d ₅ | d ₆ | h ₂ | t ₂ | | | |
| [mm] | | | | | | | | |
| mit Gewinde, aufgebohrt, Form D – Bild 4 | | | | | | | | |
| 50 | 18 | M10 | 10,5 | 32 | 16 | 100 | 24631.0350 | |

Anwendungsbeispiel



Compliance

RoHS-konform

Konform gemäß Richtlinie 2011/65/EU und Richtlinie 2015/863.

Enthält keine SVHC-Stoffe

Keine SVHC Substanzen mit mehr als 0,1% w/w enthalten – SVHC Liste Stand 14.06.2023.

Enthält keine Proposition 65 Stoffe

Keine Stoffe der Proposition 65 enthalten.

<https://www.P65Warnings.ca.gov/>

Frei von Konfliktmineralien

Dieses Produkt enthält keine als "Konfliktmineralien" bezeichneten Stoffe wie Tantal, Zinn, Gold oder Wolfram aus der demokratischen Republik Kongo oder angrenzender Länder.