

BEGA**10 407**

Einbaugehäuse

Projekt · Referenznummer

Datum

Produktdatenblatt**Anwendung**

Einbaugehäuse für die Montage von Deckeneinbauleuchten in Betondecken.

10 407 Einbaugehäuse mit einer Einbauöffnung \varnothing 71 mm

Produktbeschreibung

Einbaugehäuse besteht aus Aluminium
Einbauöffnung 71 mm

4 Befestigungslaschen mit

je 1 Lochung \varnothing 5 mm und

1 Gewindestange mit Flügelmutter zur Befestigung an der Verschalung

2 gegenüberliegenden Einführungen

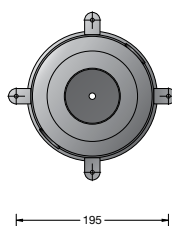
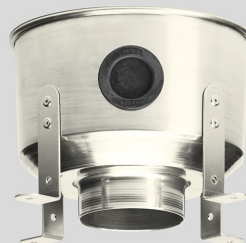
für Installationsrohre bis \varnothing 30 mm

Zentrierteller mit zentraler

Bohrung \varnothing 5 mm zum Einmessen

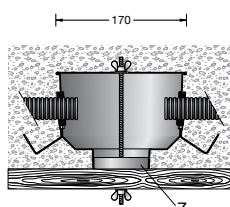
der Leuchtenposition

Gewicht: 0,4 kg



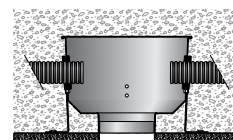
195

195



170

80

A

125

B

71