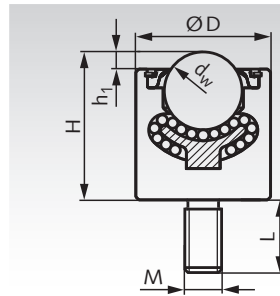


Kugelrollen 378 mit Stahlgehäuse, zylindrisch, mit Außengewinde

Werkstoff: Gehäuse: Stahl, mit KTL-Oxidationsschutz.
Kugelpfanne: Stahl einsatzgehärtet.
Kugel: Stahl 100Cr6 gehärtet.

Massive Kugelrolle mit Kugelumlauflauf, für hohe Belastungen.
Schlagfest. Einbaulage beliebig. Sehr geringe Reibung.
Ab Größe 25,4 mit Filzdichtung. Ohne Ablaufbohrungen.
Max. Geschwindigkeit 2m/sec.
Temperaturbereich -30°C bis +160°C.



Bestellangaben: z.B.: Art.-Nr. 654 378 12, Kugelrolle 378 Größe 12,7

Artikel-Nr. Ausf. 378	Größe dw mm	Tragzahl N	D mm	H mm	h ₁ mm	L mm	M mm	Gewicht kg
654 378 12	12,7	500	20	19,1	3,8	16,1	M8x1,25	0,04
654 378 13	12,7	500	20,6	19,1	3,8	28,7	M8x1,25	0,04
654 378 25	25,4	2250	44	48,3	5,6	25	M12x1,75	0,49
654 378 26	25,4	3850	50	51,3	6,4	25	M12x1,75	0,63
654 378 38	38,1	11000	60	73,5	12,7	40	M20x2,5	1,34

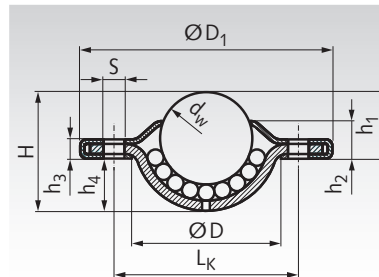
Andere Größen und Ausführungen auf Anfrage.

Kugelrollen 380 / 383 mit obenliegendem Befestigungsflansch, ohne Gehäuse

Werkstoff Ausf. 380: Gehäuse: Stahl verzinkt.
Kugelpfanne: Stahl.
Kugel: Stahl gehärtet.

Werkstoff Ausf. 383: Edelstahl.

Leichte Kugelrolle für geringe Belastungen.
Einbaulage: Kugel oben oder seitlich. Ab Größe 19 mit Filzdichtung und Ablaufbohrung. Größe 32 rostfrei ohne Filzdichtung. Max. Geschwindigkeit 1m/sec.
Temperaturbereich -20°C bis +70°C.



Bestellangaben: z.B.: Art.-Nr. 654 380 15, Kugelrolle 380 Größe 15

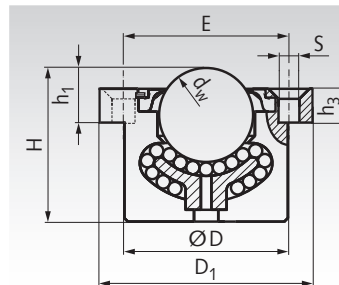
Artikel-Nr. Ausf. 380	Artikel-Nr. Ausf. 383	Größe dw mm	Tragzahl N	D mm	D ₁ mm	H mm	h ₁ mm	h ₂ mm	h ₃ mm	h ₄ mm	L _k mm	S mm	Gewicht kg
654 380 15	-	15	150	24	41	19,3	10,8	5,8	3,2	8,5	30	2 x 3,4	0,045
654 380 19	654 383 19	19	250	29,1	61	22	10,0	6,8	3,2	12,0	44,5	2 x 5,1	0,090
654 380 23	-	23	1200	33	45	27,7	9,8	3,6	3,6	17,9	39	3 x 3,5	0,096
654 380 25	-	25	600	36	56	30	14,6	6,8	3,3	15,4	45	2 x 4,0	0,125
654 380 32	654 383 32	32	1250	45,5	73,7	36,1	16,2	8,2	4,2	19,9	58,7	2 x 5,1	0,269

Andere Größen und Ausführungen auf Anfrage.

Kugelrollen 384 mit obenliegendem Befestigungsflansch, mit massivem Stahlgehäuse

Werkstoff: Gehäuse: Stahl, mit KTL-Oxidationsschutz.
Kugelpfanne: Stahl einsatzgehärtet.
Kugel: Stahl 100Cr6 gehärtet.

Massive Kugelrolle mit Kugelumlauflauf, für hohe Belastungen.
Schlagfest. Einbaulage beliebig. Sehr geringe Reibung.
Ab Größe 25,4 mit Filzdichtung. Mit Ablaufbohrung.
Max. Geschwindigkeit 2m/sec.
Temperaturbereich -30°C bis +160°C.



Bestellangaben: z.B.: Art.-Nr. 654 384 12, Kugelrolle 384 Größe 12,7

Artikel-Nr. Ausf. 384	Größe dw mm	Tragzahl N	D mm	D ₁ mm	E mm	H mm	h ₁ mm	h ₃ mm	S mm	Anzahl S	Gewicht kg
654 384 12	12,7	500	23,8	47,7 x 32 ¹⁾	34,9	22,2	7,9	2,0	4,0 ²⁾	2	0,06
654 384 25	25,4	2250	44,5	57,2	44,5	41,3	11,9	4,8	6,1	4	0,44
654 384 26	25,4	3850	50	76,2	57,9	44,5	12,7	6,4	8,1	4	0,70
654 384 38	38,1	11000	60	76,2	57,9	60	25,4	12,7	8,1	4	1,20

¹⁾ Ovaler Flansch mit zwei Bohrungen. ²⁾ Bohrungen nicht gesenkt.

Andere Größen und Ausführungen auf Anfrage.

Allgemeine Hinweise: Auf einer Kugelrollbahn tragen aufgrund von Unebenheiten oft nur drei Rollen. Daher ist eine Tragzahl zu wählen, die mindestens einem Drittel der Last entspricht. Maximaler Abstand der Kugelrollen = Kantenlänge des Objekts geteilt durch 2,5.