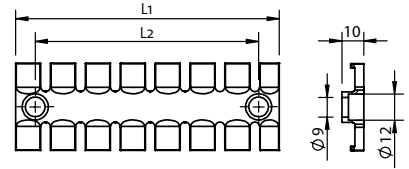
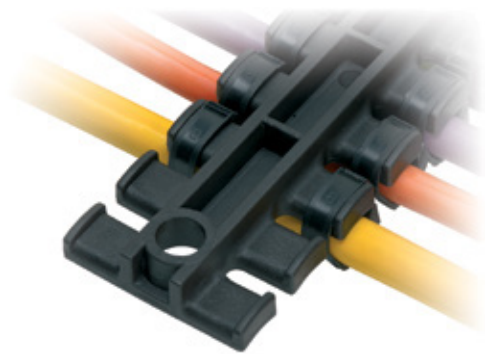


# ZL

## Zugentlastungsleisten



Typ	Best.Nr.	Länge L1	Länge L2	Anzahl Zähne	VE
ZL 39	32222	38.5 mm	19.5 mm	3	10
ZL 60	32224	59.5 mm	43.5 mm	4	10
ZL 70	32226	69.1 mm	43.5 mm	5	10
ZL 87	32228	86.5 mm	68.0 mm	6	10
ZL 103	32230	102.5 mm	84.0 mm	7	10
ZL 121	32232	121.0 mm	102.5 mm	8	10
ZL 140	32234	139.5 mm	121.0 mm	9	10
ZL 180	32236	180.0 mm	157.0 mm	12	10

### Produktbeschreibung

Zugentlastungsleisten ZL zur Verlegung unterschiedlicher Leitungen, statisch sowie dynamisch, an Maschinen, Schaltschränken oder Energieführungsketten.

Durch die Hinterschneidung am kammartigen Profil wird ein sicherer Halt der Kabelbinder erreicht. Die Zugentlastung der Leitungen entspricht den Anforderungen der DIN EN 50262.

Bei Einsatz von Distanzhülsen wird ein doppelstöckiger Aufbau ermöglicht, siehe Seite 71.

3

### Vorteile

- Einfache Montage
- Kostengünstige Lösung
- Hohe Packungsdichte
- Universell einsetzbar

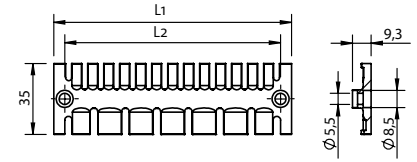
### Spezifikationen

Material Polyamid (PA)  
 Brandklasse UL94-Vo, selbstverlöschend  
 Temperatur - 40°C bis + 140°C (statisch)  
 Eigenschaften Halogenfrei, silikonfrei

### Zubehörteile

DH Distanzhülsen Seite 71  
 KB Kabelbinder Seite 73

# ZL 03 | 04 | 05 Zugentlastungsleisten



## Produktbeschreibung

Die Zugentlastungsleisten ZL 03 | 04 | 05 besitzen unterschiedliche Zahnbreiten. Dies ermöglicht eine vielseitige, flexible Anwendung unterschiedlicher Leitungen.

Durch die Hinterschneidung am kammartigen Profil wird ein sicherer Halt der Kabelbinder erreicht. Die Zugentlastung der Leitungen entspricht den Anforderungen der DIN EN 50262. Die Zugentlastung der Leitung erfolgt mit Kraft-Kabelbindern Typ KB 28.

3

## Vorteile

- Einfache Montage
- Kostengünstige Lösung
- Hohe Packungsdichte
- Universell einsetzbar

## Spezifikationen

Material Polyamid (PA)  
 Brandklasse UL94-Vo, selbstverlöschend  
 Temperatur - 40°C bis + 140°C (statisch)  
 Eigenschaften Halogenfrei, silikonfrei

## Zubehörteile

DH Distanzhülsen Seite 71  
 KB Kabelbinder Seite 73

Typ	Best.Nr.	Länge L1	Länge L2	Anzahl Zähne	VE
ZL 03	32112	63.0 mm	50.0 mm	4 7	10
ZL 04	32114	95.0 mm	74.5 mm	6 11	10
ZL 05	32116	119 mm	108.0 mm	7 13	10