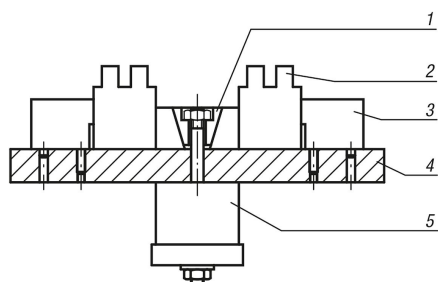


Mors de serrage avec surépaisseur d'usinage

Description de l'article/illustrations du produit



Description

Matière :

Corps de base en acier à outils.
Mors de serrage (30 HRC).

Finition :

Corps de base trempé.
Mors de serrage, bruni.
Surfaces de serrage rectifiées.

Nota :

La particularité des mors de serrage réside dans la surépaisseur d'usinage des mâchoires : surépaisseur de 3 mm pour le modèle K0041.08 et de 5 mm pour les modèles K0041.12 et K0041.16.

Cette surépaisseur permet de réaliser des formes adaptées à la géométrie de la pièce à usiner (voir figure).

Les mors de serrage des modèles K0041.08 et K0041.0810 sont dépourvus de stries.

Course par référence :

K0041.08 = $\pm 0,5$ mm

K0041.12 = $\pm 1,0$ mm

K0041.16 = $\pm 1,5$ mm

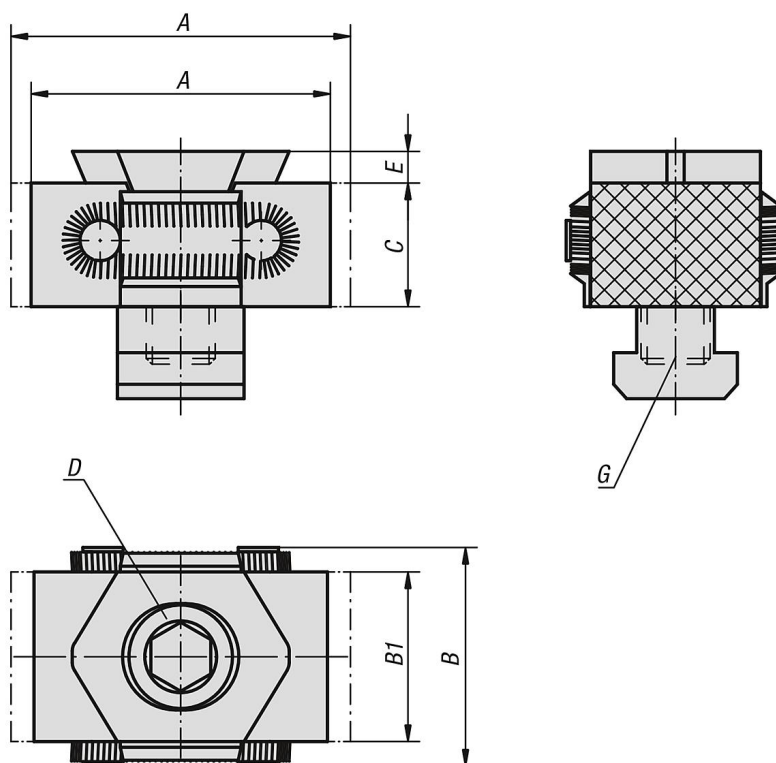
Indication de dessin :

D) Vis à tête CHC DIN 912

- 1) Mors de serrage
- 2) Pièce à usiner
- 3) Bloc butée fixe
- 4) Plaque de base
- 5) Vérin hydraulique/pneumatique

Mors de serrage avec surépaisseur d'usinage

Dessins



Aperçu des articles

Mors de serrage avec surépaisseur d'usinage

Référence	A min.	A max.	B	B1	C	D	E	Finition 2	G	Force de serrage kN max.	Couple de serrage max Nm
K0041.08	33	37	29	21	15	M8X25	2,5	pour taraudage	M8	15	25
K0041.0810	33	37	29	21	15	M8X25	2,5	pour rainure en té	10	15	25
K0041.12	52	59	41	30	22	M12X40	4	pour taraudage	M12	30	85
K0041.1214	52	59	41	30	22	M12X30	4	pour rainure en té	14	30	85
K0041.16	67	76	56	42	29	M16X60	5	pour taraudage	M16	50	210
K0041.1618	67	76	56	42	29	M16X50	5	pour rainure en té	18	50	210