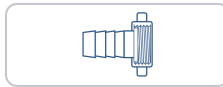
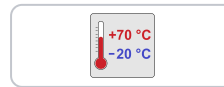
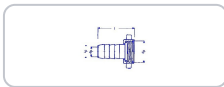




# przyłącze węża z nakrętką złączkową R1/2" kolor naturalny, R 1/2" x 10 mm, HDPE



## Opis:

Przyłącze węży z nakrętką złączkową R 1/2" x 3/8" (R 1/2" x 10 mm), z udaroodpornego polietylenu do celów spożywczych (HDPE), kolor naturalny, do podłączania węży do zbiorników

- bardzo dobra odporność chemiczna na kwas, ługi i inne chemikalia
- odporność na temperaturę: od -20 °C do +70 °C
- z gwintem rurowym  $\varnothing d_3 = R 1/2"$
- Średnica zewnętrzna tulejki  $d_1 = 10 \text{ mm}$  lub  $3/8"$  (strefa wtykania)
- $l = 46 \text{ mm}$

## Informacje:

### Produkt

Numer produktu	532100
GTIN	4007228705775
Taryfa celna	39174000
Jednostka opakowania (JO)	10

Kolor	naturalny
Masa (kg)	0,01

### Opakowanie zewnętrzne

Zawartość w liczbie sztuk	10
D x S x W (mm)	250 x 250 x 85

Masa brutto OJ (kg)	0,1
---------------------	-----

### Paleta

Liczba pudełek	336
Liczba warstw	8
D x S x W (m)	1,2 x 0,8 x 0,83

kartony/warstwa	42
Masa (kg)	356,0