

DIGGER

Digger 2/AG32

Tauchpumpe - Schlamm und Sandgemische

Leistung: 1,5 kW

Max. Förderhöhe: 16 m

Max. Kapazität: 42 m³/h

Merkmale

-
- Ausführung nach internationalen Standard mit Auto Cut/ Guard-System, Trockenläufermotor und Gleitringdichtungen aus Siliziumkarbid
- Verschiedene Laufrad-Ausführungen zur Förderung von Schmutzwasser mit Feststoffen und/ oder langfaserigen Substanzen
- Doppelte Gleitringdichtung aus Siliziumkarbid
- Breite Modellpalette von geringen bis großen Förderhöhen und -strömen
- Das Heide Gleit-Rohr-System wird dort installiert, wo Tauchpumpen stationär betrieben werden. Durch die schraublose Fixierung der Pumpe am Gleit-Rohr-System ist ein Einstieg in den Pumpenschacht nicht erforderlich. Bei Revisionen, Wartungen, etc. wird die Pumpe mittels Kette an beiden Führungsrohren aus dem Schacht gehoben
- Das bis 10 kW im Pumpenkopf integrierte HEIDE-Guard-System schützt vor Überhitzung, bei Blockierung des Rotors, ungleichen Phasen, Spannungsschwankungen und Einphasenlauf bei dreiphasigen Motoren
- Ab 11 kW / Turbo 615: Temperaturfühler in der Wicklung

Anwendungen

-
- Entwässerung von Baugruben
- Drainagesysteme
- Entleerung von Gruben, Schächten und Behältern
- Entsandern

Technische Beschreibung

Temperaturbereich: 0-40 °C

Max. Tauchtiefe: 30 m



Motorfrequenz: 50 Hz

Motorart: 2P Trockenläufermotor

Isolierung: Klasse B

Schutz: IP 68

Motorüberwachung: Heide Guard System

Gleitringdichtung: Doppelte Gleitringdichtung

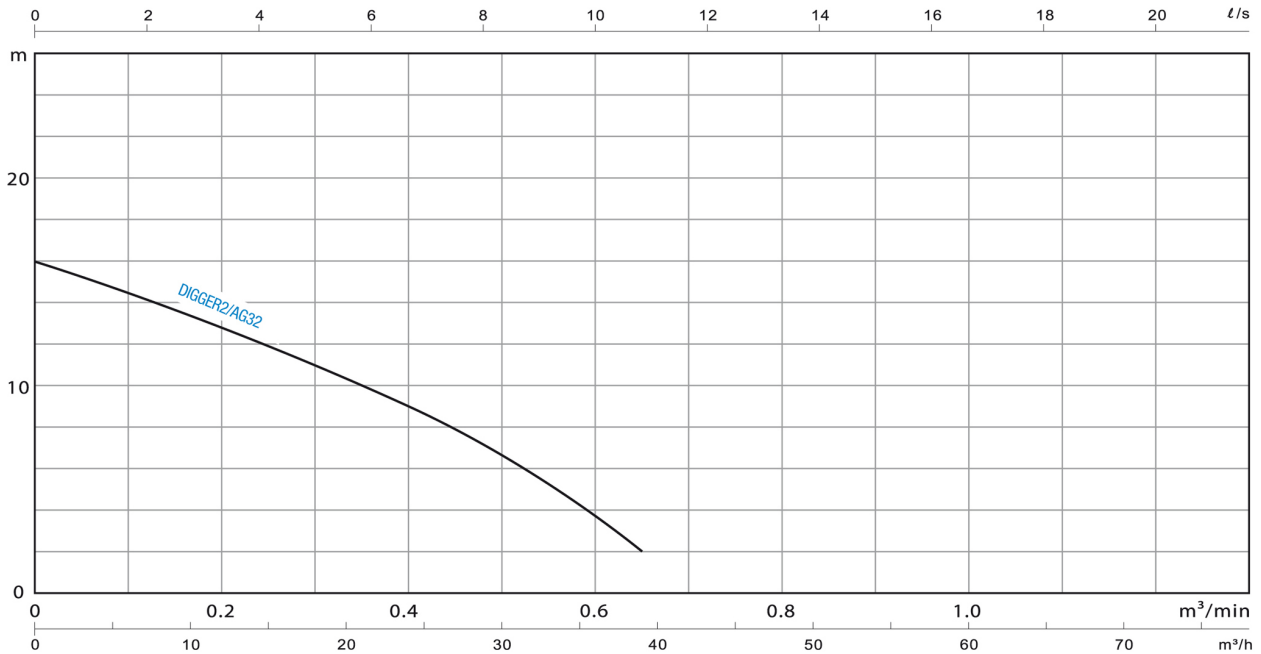
Spezifikationen

Druckabgang: 80 mm
Kornduchgang: 10,5 mm
Gewicht 230V: kg
Gewicht 400V: 38 kg
Kabellänge: 20 m
Drehzahl: 2900 rpm

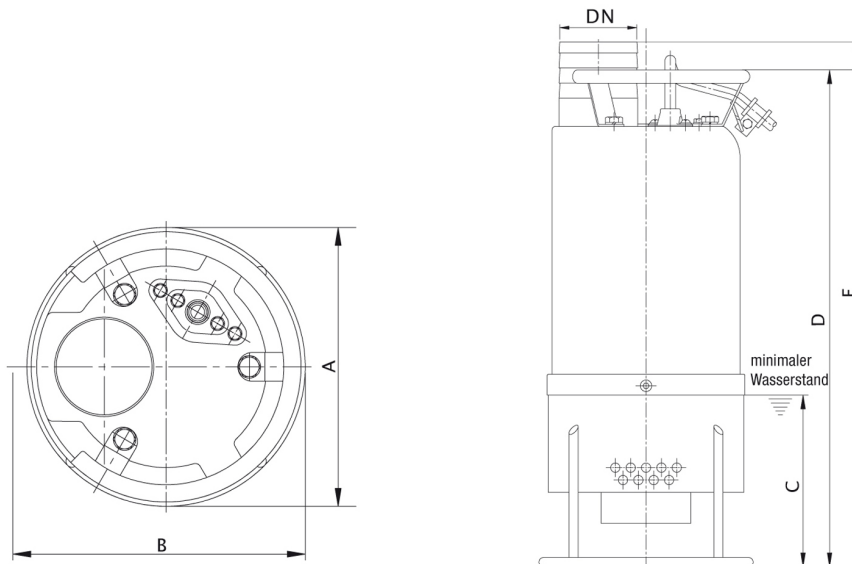
Materialien

Außengehäuse: Edelstahl
Obere Abdeckung: Grauguss
Motorgehäuse: Edelstahl
Hauptwelle: Edelstahl
Gleitringdichtung oben: Kohle / Keramik
Gleitringdichtung unten: Siliziumkarbid / Siliziumkarbid
Gehäuse: Grauguss
Rührkopf: Kugelgraphitguss
Kabel: H07RN-F

Kennlinien



Abmessungen



MODELL	ABMESSUNGEN - MM					
	DN	A	B	C	D	E
DIGGER2/AG32	80	243	256	194	562	593