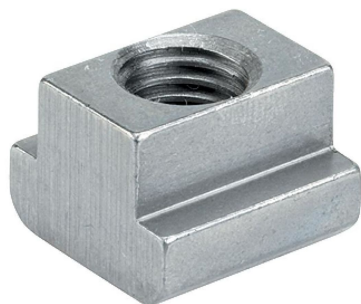


Dadi per cave a T • DIN 508

23010.0203



Descrizione prodotto

Questi dadi per scanalature a T sono realizzati secondo DIN 508. La gamma è ampliata da altre dimensioni che non sono incluse nella DIN.

Materiale

- Acciaio bonificato, qualità 8, lucido

Assemblaggio

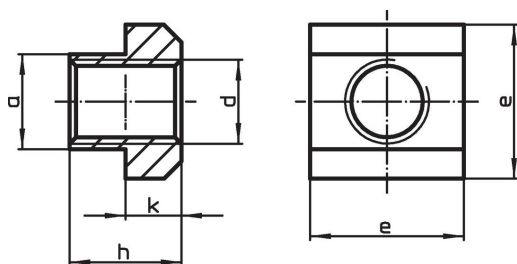
La forza indicata dei dadi a T si applica solamente se la vite viene avvitata per tutta la lunghezza del filetto presente nel dado stesso.

Maggiori informazioni

Note

Esecuzioni speciali a richiesta.

Disegno

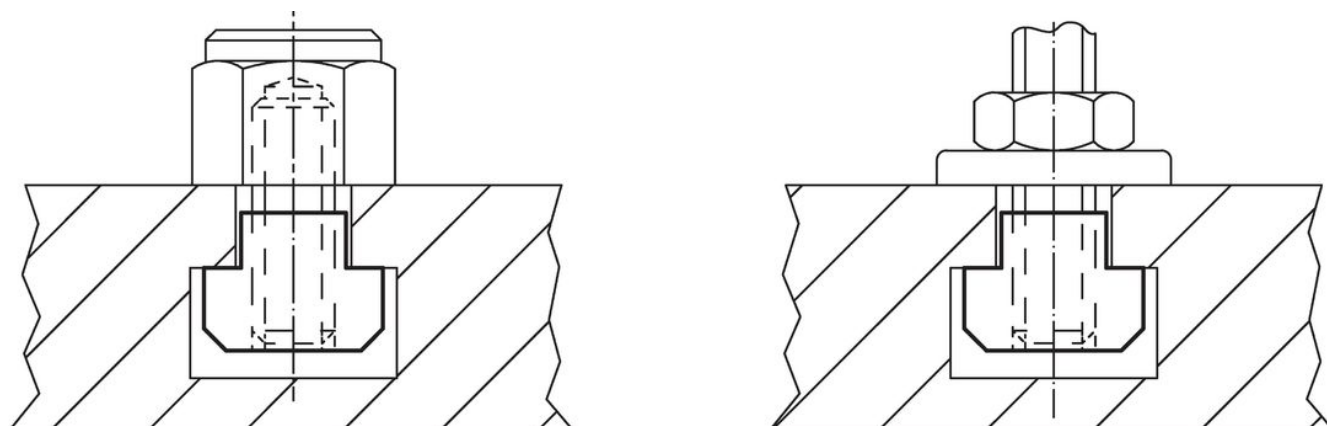


Caratteristiche

Dimen- sione cava	d	Dimensioni				Per cave a T DIN 650	Forza di prova per DIN 508 F min. [kN]	🔩 [g]	Codice ¹⁾
		a	e	h	k				
[mm]			[mm]			[mm]			
Acciaio									
20	M16	19,6	32	24	12	20	128	116	23010.0203

¹⁾ Dimensioni non previste dalla norma DIN.

Esempio di applicazione



Conformità

Conforme alla normativa RoHS

Conforme alla Direttiva 2011/65/UE e alla Direttiva 2015/863.

Non contiene sostanze SVHC

Nessuna sostanza SVHC con più dello 0,1% p/p contenuto - elenco SVHC [REACH] aggiornato al 14.06.2023.

Non contiene sostanze della Proposition 65

Nessuna sostanza contemplata nella Proposition 65

<https://www.P65Warnings.ca.gov/>

Privo di minerali di conflitto

Questo prodotto non contiene sostanze designate come "minerali da conflitto" come tantalio, stagno, oro o tungsteno della Repubblica Democratica del Congo o dei paesi limitrofi.