

## Productinformatie

# 95 61 190

## Staaldraadschaar

Gesmeed



- Met twee persprofielen voor eindhulzen aan Bowdenmantels en eindkappen voor staaldraadkabels
- Comfortabel werken door handzame, slanke bouwvorm en binnen liggende openingsveer
- Geschroefd, afstelbaar scharnier voor een precieze bediening van het mes
- Hoge overbrenging voor krachtenbesparend werken
- Hardheid van de snijkanten ca. 64 HRC
- Chroom-vanadium-hoogwaardig staal, gesmeed, stapsgewijs oliegehard

MM

### Algemeen

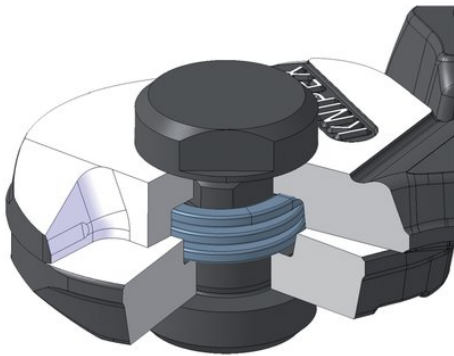
Artikel-nr.	95 61 190
EAN	4003773040651
Kop	gepolijst
Benen	met kunststof bekleed
gewicht	310 g
Afmetingen	190 x 60 x 20 mm
REACH conformiteit	bevat geen SVHC
RoHS conformiteit	niet van toepassing

### Technische specificaties

Snijdwaarde Cu-kabel, meerdradig	10 mm <sup>2</sup>
Snijdwaarde Cu-kabel, meerdradig (diameter)	Ø 7,0 mm
Snijdwaarde Cu-kabel, fijndradig (diameter)	Ø 6,0 mm
Snijcapaciteiten staaldraad (diameter)	Ø 5,0 mm
Snijcapaciteiten half harde draad (diameter)	Ø 4,0 mm
Snijcapaciteiten pianodraad (diameter)	Ø 2,5 mm
Snijcapaciteiten ijzer (diameter)	Ø 4 mm
AWG	8

Onder voorbehoud van technische wijzigingen en vergissingen





Verzonken openingsveer