


55501110	<b>DATENBLATT</b>	
Gültig ab: 03.07.2018	<b>SILVYN® KLICK 90° M</b>	

SILVYN® KLICK 90° M ist eine gewinkelte, Schlauchverschraubung mit Push-in Verschluss für schnelle und sichere Montage. Die Demontage erfolgt durch Verschieben der Rasthülse.

Sie ist passend für den Schlauch Typ SILVYN® RILL und eignet sich für den Einsatz im Maschinen- und Anlagenbau und schutzisolierte Elektroinstallationen



**Material:** Gehäuse - PA  
Dichtung - TPE

**Eigenschaften:** Push-In-Verschluss  
Für grob- und feinprofilierten Wellschläuche  
Einfache Demontage  
Hohe mechanische Belastbarkeit

**Beständig:** Gegen Kraftstoffe, Mineralöle, Fette, Alkalien, Glykole, Säuren, Basen und verschiedene Lösungsmittel

**Temperaturbereich:** -40°C bis +115°C

**Farbe:** Grau  
Schwarz (UV-Beständig)


**Norm Referenz:**

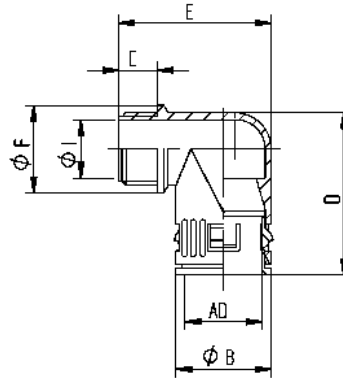


**Bemerkung:** Selbstverlöschend HB nach UL94  
Silikon-, Cadmium- und Halogenfrei

**Schutzart:** IP 68 nach EN 60529  
IP 69 K Typengeprüft durch VDE gemäß DIN 40050 T.9

Ersteller: M. Wegerer /PDP Freigegeben: DAMU1/PDP	Dokument: DB55501110DE Version: 03	Seite 1 von 2
--	---------------------------------------	---------------

55501110	<b>DATENBLATT</b>	
Gültig ab: 03.07.2018	<b>SILVYN® KLICK 90° M</b>	



**Maßtabelle:**

Artikel Nr.	Bezeichnung	Gewinde	Schlauch Ø AD mm	Licht Weite Ø I mm	Außen Ø F mm	Außen Ø B mm	Länge D mm	Länge E mm	Gewinde Länge C mm
<b>Grau</b>									
5550 1110	SILVYN® KLICK 90° M	M10x1,0	10	6	16	17	33,5	34,5	12
5550 1120	SILVYN® KLICK 90° M	M12x1,5	13	8	20	20	36	34	10
5550 1130	SILVYN® KLICK 90° M	M16x1,5/1	13	12	20	20	36	36,5	12
5550 1140	SILVYN® KLICK 90° M	M16x1,5/2	16	12	24,5	23	42	40,5	12
5550 1150	SILVYN® KLICK 90° M	M20x1,5/1	16	15,5	24,5	23	42	41,5	13
5550 1160	SILVYN® KLICK 90° M	M20x1,5/2	21	14,8	27	29,5	50	49	13
5550 1170	SILVYN® KLICK 90° M	M25x1,5/1	21	18	29,5	29,5	50	49	13
5550 1180	SILVYN® KLICK 90° M	M25x1,5/2	28	18	34	37	57	57	13
5550 1190	SILVYN® KLICK 90° M	M32x1,5/1	28	24	37	37	57	59	15
5550 1200	SILVYN® KLICK 90° M	M32x1,5/2	34	24	43	44	67,5	65	15
5550 1210	SILVYN® KLICK 90° M	M40x1,5/1	34	32	45	44	67,5	67	15
5550 1220	SILVYN® KLICK 90° M	M40x1,5/2	42	32	51,5	52	83	72	15
5550 1230	SILVYN® KLICK 90° M	M50x1,5/1	42	39	55	52	83	74,5	15,5
5550 1240	SILVYN® KLICK 90° M	M50x1,5/2	54	39	64	64	94	84	15
5550 1250	SILVYN® KLICK 90° M	M63x1,5	54	53	68	64	94	85,5	16
<b>Schwarz</b>									
5550 1115	SILVYN® KLICK 90° M	M10x1,0	10	6	16	17	33,5	34,5	12
5550 1125	SILVYN® KLICK 90° M	M12x1,5	13	8	20	20	36	34	10
5550 1135	SILVYN® KLICK 90° M	M16x1,5/1	13	12	20	20	36	36,5	12
5550 1145	SILVYN® KLICK 90° M	M16x1,5/2	16	12	24,5	23	42	40,5	12
5550 1155	SILVYN® KLICK 90° M	M20x1,5/1	16	15,5	24,5	23	42	41,5	13
5550 1165	SILVYN® KLICK 90° M	M20x1,5/2	21	14,8	27	29,5	50	49	13
5550 1175	SILVYN® KLICK 90° M	M25x1,5/1	21	18	29,5	29,5	50	49	13
5550 1185	SILVYN® KLICK 90° M	M25x1,5/2	28	18	34	37	57	57	13
5550 1195	SILVYN® KLICK 90° M	M32x1,5/1	28	24	37	37	57	59	15
5550 1205	SILVYN® KLICK 90° M	M32x1,5/2	34	24	43	44	67,5	65	15
5550 1215	SILVYN® KLICK 90° M	M40x1,5/1	34	32	45	44	67,5	67	15
5550 1225	SILVYN® KLICK 90° M	M40x1,5/2	42	32	51,5	52	83	72	15
5550 1235	SILVYN® KLICK 90° M	M50x1,5/1	42	39	55	52	83	74,5	15,5
5550 1245	SILVYN® KLICK 90° M	M50x1,5/2	54	39	64	64	94	84	15
5550 1255	SILVYN® KLICK 90° M	M63x1,5	54	53	68	64	94	85,5	16

Weitere Angaben entnehmen Sie bitte unserem aktuellen Katalog.

Bei Beständigkeitsfragen über aggressive Medien oder bestimmt Öle kann unser Labor Sie gerne beraten.

Ersteller: M. Wegerer /PDP Freigegeben: DAMU1/PDP	Dokument: DB55501110DE Version: 03	Seite 2 von 2
--	---------------------------------------	---------------