

# A9166003

Batteriehalter, 2 x AAA

Der Batteriehalter ermöglicht ein nahezu bewegungsloses Fixieren der 2 x 1,5 V Mikro-Zellen (AAA) und gewährleistet so einen sicheren Sitz der internen Stromversorgung.

## Lieferumfang

1 Batteriehalter, 1 selbstformende Schraube



## TECHNISCHE DATEN

Material	PA 6 (UL 94 HB)
Farbe	schwarz RAL 9005
Standards	RoHS konform, REACH konform

Bitte die Maße an aktuellen Teilen abnehmen. Diese unterliegen material- und produktionsspezifischen Fertigungstoleranzen.

## KAUFMÄNNISCHE DATEN

Gewicht/1 Stück	4 g
Warentarifnummer (OKW Produkt)	39269097
Herstellungsland	Deutschland

# A9166003

Batteriehalter, 2 x AAA

## SYSTEMKOMPONENTEN ZUM KOMPLETTIEREN



**A9066107**  
SMART-CASE M, Ausf. I  
ABS (UL 94 HB)  
grauweiß RAL 9002  
96x47x24mm  
IP 40



**A9066109**  
SMART-CASE M, Ausf. I  
ABS (UL 94 HB)  
schwarz RAL 9005  
96x47x24mm  
IP 40



**A9066117**  
SMART-CASE M, Ausf. II  
ABS (UL 94 HB)  
grauweiß RAL 9002  
96x47x24mm  
IP 40



**A9066119**  
SMART-CASE M, Ausf. II  
ABS (UL 94 HB)  
schwarz RAL 9005  
96x47x24mm  
IP 40



**A9066209**  
SMART-CASE M, Ausf. I  
PMMA (IR) (UL 94 HB)  
schwarz RAL 9005  
96x47x24mm  
IP 40



**A9066219**  
SMART-CASE M, Ausf. II  
PMMA (IR) (UL 94 HB)  
schwarz RAL 9005  
96x47x24mm  
IP 40



**B5010207**  
Unter- und Oberteil R110 F  
ABS (UL 94 HB)  
grauweiß RAL 9002  
ø110x38mm



**B5010209**  
Unter- und Oberteil R110 F  
ABS (UL 94 HB)  
schwarz RAL 9005  
ø110x38mm



**B5010307**  
Unter- und Oberteil R110 H  
ABS (UL 94 HB)  
grauweiß RAL 9002  
ø110x41mm



**B5010309**  
Unter- und Oberteil R110 H  
ABS (UL 94 HB)  
schwarz RAL 9005  
ø110x41mm



**B5011217**  
Socket 30°  
ABS (UL 94 HB)  
grauweiß RAL 9002



**B5011219**  
Socket 30°  
ABS (UL 94 HB)  
schwarz RAL 9005



**B5011317**  
Socket 55°  
ABS (UL 94 HB)  
grauweiß RAL 9002



**B5011319**  
Socket 55°  
ABS (UL 94 HB)  
schwarz RAL 9005



**B5012207**  
Unter- und Oberteil S110 F  
ABS (UL 94 HB)  
grauweiß RAL 9002  
110x110x38mm



**B5012209**  
Unter- und Oberteil S110 F  
ABS (UL 94 HB)  
schwarz RAL 9005  
110x110x38mm

# A9166003

Batteriehalter, 2 x AAA



**B5015007**  
 Unter- und Oberteil O160 F  
 ABS (UL 94 HB)  
 grauweiß RAL 9002  
 160x110x30mm



**B5015009**  
 Unter- und Oberteil O160 F  
 ABS (UL 94 HB)  
 schwarz RAL 9005  
 160x110x30mm



**B5015107**  
 Unter- und Oberteil O160 H  
 ABS (UL 94 HB)  
 grauweiß RAL 9002  
 160x110x38mm



**B5015109**  
 Unter- und Oberteil O160 H  
 ABS (UL 94 HB)  
 schwarz RAL 9005  
 160x110x38mm



**B5015207**  
 Unter- und Oberteil O160 F  
 ABS (UL 94 HB)  
 grauweiß RAL 9002  
 160x110x38mm



**B5015209**  
 Unter- und Oberteil O160 F  
 ABS (UL 94 HB)  
 schwarz RAL 9005  
 160x110x38mm



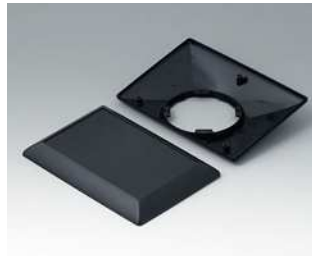
**B5015307**  
 Unter- und Oberteil O160 H  
 ABS (UL 94 HB)  
 grauweiß RAL 9002  
 160x110x41mm



**B5015309**  
 Unter- und Oberteil O160 H  
 ABS (UL 94 HB)  
 schwarz RAL 9005  
 160x110x41mm



**B5017207**  
 Unter- und Oberteil E160 F  
 ABS (UL 94 HB)  
 grauweiß RAL 9002  
 160x110x38mm



**B5017209**  
 Unter- und Oberteil E160 F  
 ABS (UL 94 HB)  
 schwarz RAL 9005  
 160x110x38mm



**B5111107**  
 Batteriefach, 2 x AAA  
 ABS (UL 94 HB)  
 grauweiß RAL 9002



**B5111109**  
 Batteriefach, 2 x AAA  
 ABS (UL 94 HB)  
 schwarz RAL 9005

Technische Änderungen vorbehalten. © OKW Gehäusesysteme, Buchen/Deutschland.