

Lebensmittelschlauch und Pharmaschlauch, mittelschwer und verstärkt

Anwendungen

- flexibler Schlauch für abrasives Pulver, Schüttgut, Granulat und für Gase
- Lebensmittelindustrie, Pharmaindustrie: Lebensmittel, Pharmazeutika
- Förderung von z.B. Reis, trockene Lebensmittel, Getreideprodukte, Zucker, Milchpulver, Pulver, Kaffee, Tee, Getreide, Mehl, gefrorene Lebensmittel
- Vakuumförderer, Saugförderer, Dosiersystem
- Mischer, Trockner, Verpackungsmaschine, Big-Bag Befüllung und Entleerung, Mühle
- Industriesauger, Staubsauger

Eigenschaften

- mittelschwere Ausführung
- hoch abriebfest
- Zulassung nach EU-Verordnung 10/2011 sowie EG 1935/2004 und der neuesten EU-Verordnung 2015/174 durch ein unabhängiges Prüfinstitut für den gesamten Schlauch, Polyurethan lebensmittelecht nach: FDA 21 CFR 177.2600 und 178.2010
- Zulassung nach EU-Verordnung 10/2011 (Lebensmittelsimulanzien A, B, C oder E und D2) sowie EG 1935/2004
- geruchs- und geschmacksfrei
- mikroben- und hydrolysefest
- gute Öl-, Benzin- und Chemikalienbeständigkeit
- sehr gute Kälteflexibilität
- schwerentflammbar nach: UL94-HB
- Herstellungsprozess gemäß GMP EC 2023/2006
- RoHS konform

Temperaturbereich

- 40°C bis 90°C
- kurzzeitig bis 125°C

Konstruktion, Werkstoff

AIRDUC® Profilschlauch

- in der Wandung fest eingegossener Federstahldraht
- Wandung: speziell Premium Ether-Polyurethan (Pre-PUR®)
- Wandstärke ca. 1,0 mm

Liefervarianten

- weitere Abmessungen und Längen auf Anfrage lieferbar
- transparent (Standard)
- kundenspez. Sonderaufdruck

Ø-Innen in / mm	Ø-Außen mm	Überdruck DIN 26057 (50% Dehnung) bar	Unterdruck DIN 26057 (axial fixiert) bar	Biegeradius mm	Gewicht kg/m	Lagerlängen m	Bestellnummer
1 / 25	32	2,715 (5,85)	0,680 (1,00)	23	0,200	5 10 15 20	351-0025-0000
- / 30	38	2,290 (4,92)	0,470 (1,00)	27	0,260	5 10 15	351-0030-0000
1,25 / 32	40	2,155 (4,63)	0,440 (1,00)	28	0,280	5 10 15 20	351-0032-0000
1,36 / 35	43	1,975 (4,25)	0,405 (1,00)	30	0,300	5 10 15	351-0035-0000
1,5 / 38	46	1,830 (3,93)	0,370 (1,00)	32	0,320	5 10 15 20	351-0038-0000
- / 40	48	1,740 (3,74)	0,355 (1,00)	33	0,340	5 10 15 20	351-0040-0000
1,75 / 44-45	53	1,555 (3,33)	0,315 (1,00)	36	0,380	5 10 15	351-0045-0000
2 / 50-51	58	1,405 (3,01)	0,285 (1,00)	39	0,410	5 10 15 20	351-0050-0000
- / 55	63	1,280 (2,74)	0,255 (0,98)	42	0,450	5 10 15 20	351-0055-0000
2,36 / 60	68	1,175 (2,52)	0,235 (0,82)	45	0,490	5 10 15 20	351-0060-0000
2,5 / 63-65	73	1,090 (2,33)	0,220 (0,70)	48	0,530	5 10 15	351-0065-0000
- / 70	79	1,010 (2,17)	0,150 (0,84)	52	0,590	5 10 15	351-0070-0000
3 / 75-76	84	0,945 (2,03)	0,140 (0,73)	55	0,640	5 10 15 20	351-0075-0000
- / 80	89	0,890 (1,90)	0,130 (0,64)	58	0,680	5 10 15	351-0080-0000
3,5 / 89-90	99	0,790 (1,69)	0,115 (0,51)	64	0,750	5 10 15	351-0090-0000
4 / 100-102	109	0,715 (1,53)	0,110 (0,66)	70	0,970	5 10 15 20	351-0100-0000
- / 110	119	0,650 (1,39)	0,100 (0,54)	76	1,060	5 10 15	351-0110-0000
4,5 / 114-115	124	0,620 (1,33)	0,095 (0,50)	79	1,110	5 10 15	351-0115-0000
4,72 / 120	129	0,595 (1,28)	0,090 (0,45)	82	1,160	5 10 15	351-0120-0000
5 / 125-127	134	0,575 (1,23)	0,090 (0,42)	85	1,200	5 10 15	351-0125-0000
- / 130	139	0,550 (1,18)	0,085 (0,39)	88	1,250	5 10 15	351-0130-0000
5,5 / 140	149	0,510 (1,10)	0,080 (0,33)	94	1,340	5 10 15	351-0140-0000
6 / 150-152	159	0,480 (1,02)	0,065 (0,36)	100	1,520	5 10 15	351-0150-0000
6,3 / 160	169	0,450 (0,96)	0,065 (0,32)	106	1,610	5 10 15	351-0160-0000

Über- und Unterdruck sind empfohlene Betriebsgrenzwerte, auf Anfrage können Produkte höher belastet werden. Biegeradius gemessen an der Innenseite des Schlauchbogens. Weitere Technische Daten unter www.norres.com. Technische Änderungen vorbehalten. Alle Werte wurden bei 20°C ermittelt und sind ca. Angaben.



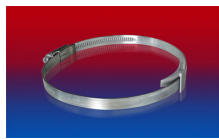
Ø-Innen in / mm	Ø-Außen mm	Überdruck DIN 26057 (50% Dehnung) bar	Unterdruck DIN 26057 (axial fixiert) bar	Biegeradius mm	Gewicht kg/m	Lager- längen m	Bestellnummer
- / 170	179	0,425 (0,90)	0,060 (0,28)	110	1,710	5 10 15	351-0170-0000
- / 175	184	0,410 (0,88)	0,060 (0,26)	115	1,760	5 10 15	351-0175-0000
7 / 178-180	189	0,400 (0,85)	0,055 (0,24)	118	1,810	5 10 15	351-0180-0000
8 / 200-203	209	0,360 (0,77)	0,050 (0,19)	130	2,000	5 10 15	351-0200-0000
- / 225	234	0,320 (0,68)	0,040 (0,14)	145	2,160	5 10	351-0225-0000
- / 250	259	0,290 (0,62)	0,035 (0,11)	160	2,390	5 10 15	351-0250-0000
- / 275	284	0,260 (0,56)	0,035 (0,09)	175	2,630	5 10	351-0275-0000
11 / 280	289	0,260 (0,55)	0,030 (0,08)	178	2,670	5 10	351-0280-0000
- / 300	309	0,240 (0,51)	0,030 (0,07)	190	2,860	5 10	351-0300-0000
- / 315	324	0,230 (0,49)	0,030 (0,06)	199	3,000	5 10	351-0315-0000
- / 325	334	0,220 (0,47)	0,030 (0,06)	205	3,100	5 10	351-0325-0000
- / 350	359	0,205 (0,44)	0,025 (0,05)	220	3,330	5 10	351-0350-0000
- / 375	384	0,195 (0,41)	0,025 (0,05)	237	3,900	5 10	351-0375-0000
- / 400	409	0,180 (0,39)	0,025 (0,04)	250	4,270	5 10	351-0400-0000
- / 450	459	0,160 (0,34)	0,020 (0,03)	283	4,800	5 10	351-0450-0000
- / 500	509	0,145 (0,31)	0,020 (0,03)	315	5,330	5 10	351-0500-0000

Über- und Unterdruck sind empfohlene Betriebsgrenzwerte, auf Anfrage können Produkte höher belastet werden. Biegeradius gemessen an der Innenseite des Schlauchbogens. Technische Änderungen vorbehalten. Alle Werte wurden bei 20°C ermittelt und sind ca. Angaben.

Zubehör



CLAMP 212



CLAMP 210 BRIDGE CLAMP



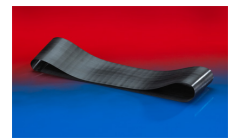
CLAMP 212 EC



CLAMP 217



CLAMP 213



CONNECT 228



CONNECT MOULD ASSEMBLY 233



CONNECT THREAD FITTING 234



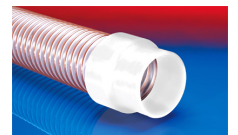
CONNECT TRI-CLAMP FITTING 245



CONNECT DAIRY FITTING 247



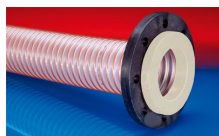
CONNECT ASEPTIC FITTING 249



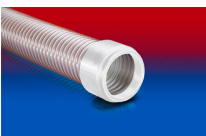
CONNECT 240 + 241 FOOD



CONNECT 243 FOOD



CONNECT 244 FOOD



CONNECT 245 FOOD



CONNECT 246 FOOD



CONNECT 223



CONNECT 270-271

Über- und Unterdruck sind empfohlene Betriebsgrenzwerte, auf Anfrage können Produkte höher belastet werden. Biegeradius gemessen an der Innenseite des Schlauchbogens. Weitere Technische Daten unter www.norres.com. Technische Änderungen vorbehalten. Alle Werte wurden bei 20°C ermittelt und sind ca. Angaben.