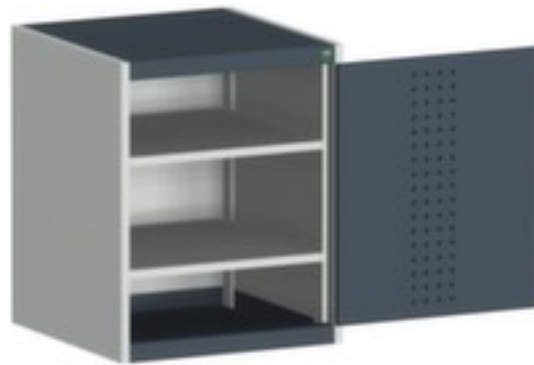


bott

Lochplattenschrank

cubio

Höhe x Breite x Tiefe 800 x 650 x 650 mm, 2 Ebene(n) mit Stahlboden, verschließbar mit 5-Stift-Wechselkern, Korpus mit schlag- und kratzfester Pulverbeschichtung in RAL7035 Lichtgrau, Front mit schlag- und kratzfester Pulverbeschichtung in RAL7016 Anthrazitgrau



Artikelnummer: 126003










bott Systemschrank cubio

Lochplattenschrank

- Höhe x Breite x Tiefe 800 x 650 x 650 mm
- Konstruktion aus Stahlblech
- Doppel-Flügeltür mit Lochprägung
- Türen innen mit perfo-Lochung
- Türöffnungswinkel 180 °
- 2 Ebene(n) mit Stahlboden
- Traglast je Ebene 160 kg
- mit Drehgriff
- verschließbar mit 5-Stift-Wechselkern
- Korpus mit schlag- und kratzfester Pulverbeschichtung in RAL7035 Lichtgrau
- Front mit schlag- und kratzfester Pulverbeschichtung in RAL7016 Anthrazitgrau
- Ebenen mit korrosionsschützender Zinkbeschichtung

Möbeltyp	Schrank	Oberfläche Korpus	pulverbeschichtet
Schranksystem	Systemschrank	Oberfläche Front	pulverbeschichtet
Türtyp	Doppel-Flügeltür mit Lochprägung	Schließsystem	5-Stift-Wechselkern
Höhe	800 mm	Material	Stahlblech
Breite	650 mm	Oberfläche Boden	verzinkt
Tiefe	650 mm	abschließbar	ja
Schrank Ausstattung	Böden	Mitteltrennwand	nein
Böden- / Ebenentyp	Stahlboden	Türöffnungswinkel	180 °
Böden / Ebenen Anzahl	2 Stück	Griff	Drehgriff
Traglast Fachboden	160 kg	fahrbar	nein
Farbe Korpus	lichtgrau // RAL7035	Tür Ausstattung	Türen innen mit perfor-Lochung
Farbe Front	anthrazitgrau // RAL7016	Gewicht	46,8 kg

Zubehör

125779		Schrankschublade, mit 4-seitigem Abrollrand, Höhe x Breite x Tiefe 15 x 650 x 650 mm
125783		Auszugboden für Systemschrank, Höhe x Breite x Tiefe 50 x 650 x 650 mm, Für eine Fachlast von 200 kg, mit Normallastauszug, aus Stahl in RAL7035 Lichtgrau
126046		Stahlboden für Systemschrank, Höhe x Breite x Tiefe 25 x 650 x 650 mm, Traglast 100 kg, Aus Stahl mit korrosionsschützender Zinkbeschichtung
126056		Stahlboden für Systemschrank, Höhe x Breite x Tiefe 25 x 650 x 650 mm, Traglast 100 kg, Aus Stahl mit korrosionsschützender Zinkbeschichtung
126058		Einlegeboden für Systemschrank, Höhe x Breite x Tiefe 64 x 650 x 650 mm, Aus Stahl in RAL7035 Lichtgrau
126081		Schublade für Systemschrank, Höhe x Breite x Tiefe 125 x 650 x 650 mm, Normallastauszug, in RAL7035 Lichtgrau
126083		Schublade für Systemschrank, Höhe x Breite x Tiefe 175 x 650 x 650 mm, Normallastauszug, in RAL7035 Lichtgrau
126240		Unterfahrsockel für Systemschrank, Höhe x Breite x Tiefe 100 x 650 x 650 mm
126274		Anti-Rutschmatte, Höhe x Breite x Tiefe 2,5 x 525 x 525 mm, für Schrank Breite x Tiefe 650 x 650 mm