

### workwear

### uvex suXXeed ESD Damenmantel



#### uvex suXXeed ESD Damenmantel

**Modellnr.:** 7463

**Farbe:** weiß oder graphit

**Material:** 66,5 % PES, 32 % CO,  
1,5 % antistat. Fasern  
245 g/m<sup>2</sup>

**Elastische Ränderware an den  
Ärmelbündchen:** 98 % PES,  
2% Resistat

**Größe:** XS – 4XL

**VE:** 1 Stück

**Keine PSA**  
geprüft nach  
EN 61340-5-1



(Punkt-zu-Punkt Widerstand ca. 10<sup>6</sup> Ω)



#### Produktbeschreibung:

- Ergonomische Schnittführung durch „high rise“ Armkonstruktion
- Reverskragen
- Stretcheinsatz im Ärmelsaum
- 2 aufgesetzte Seitentaschen
- Vordere Mitte mit verdecktem DK-Verschluss und angeschnittener Blende
- Direkteinstickung am linken Oberarm
- Brustabnäher
- Abnäher in Vorder- und Rückenteil
- Innenbrusttasche links
- ESD Weblabel am Saum unten links
- Industrielle Reinigung nach DIN EN ISO 15797 getestet
- Oeko-Tex® Standard 100

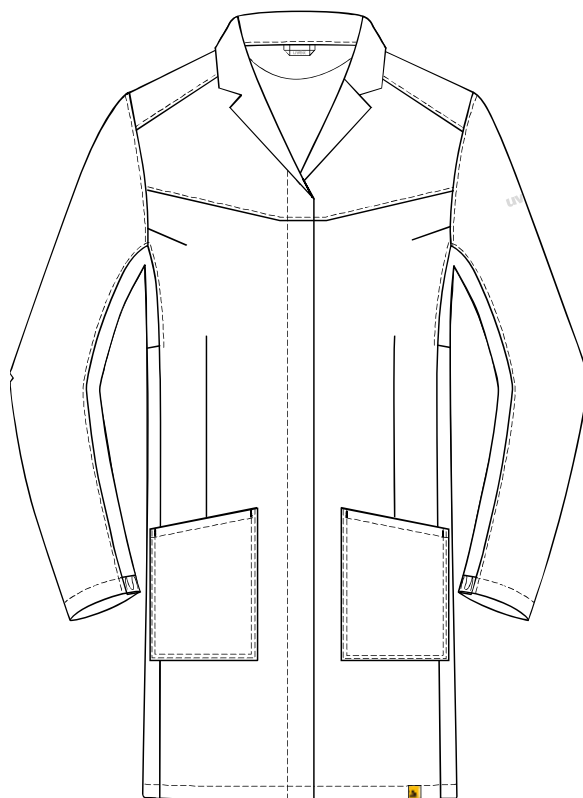
workwear

uvex suXXeed ESD Damenmantel

### Farbstellungen



**Modellnr.:** 7463  
**Art.-Nr.:** 88259



**Modellnr.:** 7463  
**Art.-Nr.:** 88258

### workwear

## uvex suXXeed ESD Herrenmantel



### uvex suXXeed ESD Herrenmantel

**Modellnr.:** 7464

**Farbe:** weiß oder graphit

**Material:** 66,5 % PES, 32 % CO,  
1,5 % antistat. Fasern  
245 g/m<sup>2</sup>

**Elastische Ränderware an den  
Ärmelbündchen:** 98 % PES,  
2 % Resistat

**Größe:** XS – 6XL

**VE:** 1 Stück

**Keine PSA**  
geprüft nach  
EN 61340-5-1



(Punkt-zu-Punkt Widerstand ca. 10<sup>6</sup> Ω)



### Produktbeschreibung:

- Ergonomische Schnitfführung durch „high rise“ Armkonstruktion
- Reverskragen
- Stretcheinsatz im Ärmelsaum
- 2 aufgesetzte Seitentaschen
- Vordere Mitte mit verdecktem DK-Verschluss und angeschnittener Blende
- Direkteinstickung am Oberarm
- Abnäher in Vorder- und Rückenteil
- Innenbrusttasche links
- ESD Weblabel am Saum unten links
- Industrielle Reinigung nach DIN EN ISO 15797 getestet
- Oeko-Tex® Standard 100

**OEKO-TEX®**  
CONFIDENCE IN TEXTILES  
**STANDARD 100**  
520-0516 HOHENSTEIN HTTI



Geprüft auf Schadstoffe.  
www.oeko-tex.com/standard100

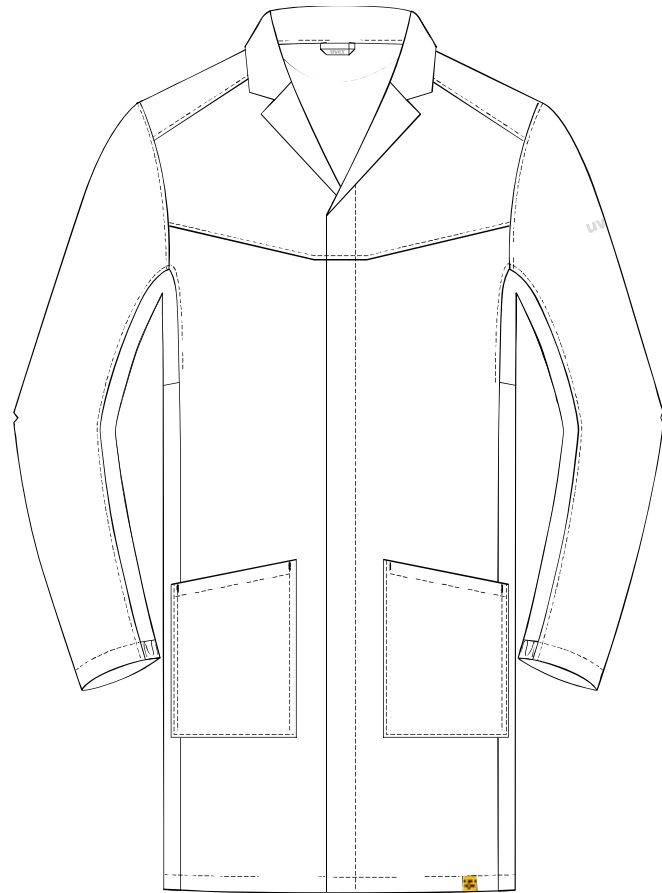
workwear

uvex suXXeed ESD Herrenmantel

### Farbstellungen



**Modellnr.:** 7464  
**Art.-Nr.:** 88261



**Modellnr.:** 7464  
**Art.-Nr.:** 88260

### workwear

## uvex suXXeed ESD Damenjacke



### uvex suXXeed ESD Damenjacke

**Modellnr.:** 7659

**Art.-Nr.:** 88488

**Farbe:** graphit

**Material:** 66,5 % PES, 32 % CO,  
1,5 % antistat. Fasern  
245 g/m<sup>2</sup>

**Elastische Ränderware an den  
Ärmelbündchen:** 98 % PES,  
2 % Resistat

**Größe:** XS-4XL

**VE:** 1 Stück

**Keine PSA**  
geprüft nach  
EN 61340-5-1



(Punkt-zu-Punkt Widerstand ca. 10<sup>6</sup> Ω)



### Produktbeschreibung:

- Ergonomische Schnittführung durch „high rise“ Armkonstruktion
- Stehkragen
- Stretcheinsatz im Ärmelsaum
- 1 Brusttasche links mit angeschnittener Blende
- 2 Seitentaschen
- Vordere Mitte mit verdecktem Reißverschluss und angeschnittener Blende
- Direkteinstickung am linken Oberarm
- ESD Weblabel am Saum unten links
- Industrielle Reinigung nach DIN EN ISO 15797 getestet
- Oeko-Tex® Standard 100

**OEKO-TEX®**  
CONFIDENCE IN TEXTILES  
**STANDARD 100**  
S20-0516 HOHENSTEIN HTTI  
Geprüft auf Schadstoffe.  
www.oeko-tex.com/standard100

### workwear

## uvex suXXeed ESD Herrenjacke



### uvex suXXeed ESD Herrenjacke

**Modellnr.:** 7465

**Art.-Nr.:** 88262

**Farbe:** graphit

**Material:** 66,5 % PES, 32 % CO,  
1,5 % antistat. Fasern  
245 g/m<sup>2</sup>

**Elastische Ränderware an den  
Ärmelbündchen:** 98 % PES,  
2% Resistat

**Größe:** S – 6XL

**VE:** 1 Stück

**Keine PSA**  
geprüft nach  
EN 61340-5-1



(Punkt-zu-Punkt Widerstand ca. 10<sup>6</sup> Ω)



#### Produktbeschreibung:

- Ergonomische Schnittführung durch „high rise“ Armkonstruktion
- Stehkragen
- Stretcheinsatz im Ärmelsaum
- 1 Brusttasche links mit angeschnittener Blende
- 2 Seitentaschen
- Vordere Mitte mit verdecktem Reißverschluss und angeschnittener Blende
- Direkteinstickung am linken Oberarm
- ESD Weblabel am Saum unten links
- Industrielle Reinigung nach DIN EN ISO 15797 getestet
- Oeko-Tex® Standard 100

### workwear

### uvex suXXeed ESD Damenhose



#### uvex suXXeed ESD Damenhose

**Modellnr.:** 7660

**Art.-Nr.:** 88489

**Farbe:** graphit

**Oberstoff-Material:** 66,5 % PES, 32 % CO,  
1,5 % antistat. Fasern  
245 g/m<sup>2</sup>

**Größe:** 23-32, 42-66, 90-110

**Keine PSA**  
geprüft nach  
EN 61340-5-1



(Punkt-zu-Punkt Widerstand ca. 10<sup>6</sup> Ω)



#### Produktbeschreibung:

- Ergonomische Schnittführung durch Keileinsatz im Schrittbereich und Knieformung
- Stretchbund mit 5 Gürtelschlaufen
- Verdeckter Bundknopf und Schlitz mit Reißverschluss
- 2 Seitentaschen
- 1 Gesäßtasche rechts
- 1 Beintasche links mit einfach gelegter Falte, Patte mit verdeckten Druckknöpfen
- Direkteinstickung auf Gesäßtasche
- ESD Weblabel an Patte Beintasche
- Industrielle Reinigung nach DIN EN ISO 15797 getestet
- Oeko-Tex® Standard 100

### workwear

## uvex suXXeed ESD Herrenhose



### uvex suXXeed ESD Herrenhose

**Modellnr.:** 7466

**Art.-Nr.:** 88263

**Farbe:** graphit

**Oberstoff-Material:** 66,5 % PES, 32 % CO,  
1,5 % antistat. Fasern  
245 g/m<sup>2</sup>

**Größe:** 23-32, 42-66, 90-110

**Keine PSA**  
geprüft nach  
EN 61340-5-1



(Punkt-zu-Punkt Widerstand ca. 10<sup>6</sup> Ω)



### Produktbeschreibung:

- Ergonomische Schnittführung durch Keileinsatz im Schrittbereich und Knieformung
- Stretchbund mit 5 Gürtelschlaufen
- Verdeckter Bundknopf und Schlitz mit Reißverschluss
- 2 Seitentaschen
- 1 Gesäßtasche rechts
- 1 Beintasche links mit einfach gelegter Falte, Patte mit verdeckten Druckknöpfen
- Direkteinstickung auf Gesäßtasche
- ESD Weblabel an Patte Beintasche
- Industrielle Reinigung nach DIN EN ISO 15797 getestet
- Oeko-Tex® Standard 100

**OEKO-TEX®**  
CONFIDENCE IN TEXTILES  
**STANDARD 100**  
520-0516 HOHENSTEIN HTTI  
Geprüft auf Schadstoffe.  
[www.oeko-tex.com/standard100](http://www.oeko-tex.com/standard100)



### workwear

## uvex suXXeed ESD Seamless Shirt



### uvex suXXeed ESD Seamless Shirt

**Modellnr.:** 7467

**Art.-Nr.:** 88264

**Farbe:** schwarz

**Material:** 91 % Polypropylen,  
7 % Polyamid,  
2 % Silber

**Größe Herren:**

XS/S, M/L, XL/2XL, 3XL/4XL

**Größe Damen:**

XS, S/M, L/XL, 2XL/3XL, 4XL

**VE:** 1 Stück

**Keine PSA**

geprüft nach  
EN 61340-5-1



(Punkt-zu-Punkt Widerstand ca.  $10^5 \Omega$ )



**Produktbeschreibung:**

- Seamless Shirt mit optimaler Passform für den perfekten Tragekomfort
- Nahtlose Verarbeitung und unterschiedliche Strickarten für Bewegungsfreiheit
- Rundhalsausschnitt
- ½ Raglanärmel
- Schnelltrocknend, antibakteriell, geruchsneutralisierend
- ESD Weblabel am Saum unten links
- Oeko-Tex® Standard 100



workwear

uvex suXXeed ESD

Poloshirt



### uvex suXXeed ESD Poloshirt

**Modellnr.:** 9872

**Art.-Nr.:** 98627

**Farbe:** weiß

**Material:** 54 % Baumwolle,  
44 % Polyester,  
2 % antistat. Fasern,  
ca. 185 g/m<sup>2</sup>

**Größe Herren:** S bis 2XL

**VE:** 1 Stück

**Keine PSA**  
geprüft nach  
EN 61340-5-1



(Punkt-zu-Punkt Widerstand ca. 10<sup>11</sup> Ω)



#### Produktbeschreibung:

- Quergestreiftes ESD Poloshirt
- Gemäß EN 61340 mit hohem Tragekomfort
- Vorderteil mit Querpass
- Polo-Kragen mit sichtbarer 2er-Knopfleiste