

**HDC MHP 100 FC****Weidmüller Interface GmbH & Co. KG**

Klingenbergstraße 26

D-32758 Detmold

Germany

www.weidmueller.com

**Flexibel**

Die vier Modulbaugrößen ermöglichen individuelle und maximal platzsparende Steckerlösungen. Zudem sorgt das verkleinerte Rastermaß für Bauformoptimierung.

**Allgemeine Bestelldaten**

Ausführung	Powermodul
Best.-Nr.	<a href="#">1429080000</a>
Typ	HDC MHP 100 FC
GTIN (EAN)	4050118233513
VPE	1 Stück

Erstellungs-Datum 19. Januar 2023 12:53:17 MEZ

Katalogstand 09.01.2023 / Technische Änderungen vorbehalten

## HDC MHP 100 FC

**Weidmüller Interface GmbH & Co. KG**  
 Klingenbergstraße 26  
 D-32758 Detmold  
 Germany

www.weidmueller.com

## Technische Daten

### Abmessungen und Gewichte

Tiefe	34 mm	Tiefe (inch)	1,339 inch
Höhe	50,9 mm	Höhe (inch)	2,004 inch
Breite	21,85 mm	Breite (inch)	0,86 inch
Nettogewicht	14,165 g		

### Temperaturen

Grenztemperatur -40 °C ... 125 °C

### Allgemeine Daten

Baureihe	ModuPlug	Bemessungsspannung (DIN EN 61984)	1.000 V
Bemessungsspannung nach UL/CSA	600 V	Bemessungsstoßspannung (DIN EN 61984)	8 kV
Bemessungsstrom (DIN EN 61984)	100 A	Benötigte Steckplätze	1,5
Brennbarkeitsklasse nach UL 94	V-0	Isolationswiderstand	10 <sup>12</sup> Ω
Polzahl	2	Steckzyklen	≥ 500
Typ	Buchse	Verschmutzungsgrad	3
Werkstoff	Polycarbonat, glasfaserverstärkt	Überspannungskategorie	III

### Anschlussdaten PE

Anschlussart PE Schraubanschluss über Modulrahmen

### Ausführung

Anschlussart	Crimpanschluss	Leiteranschlussquerschnitt, max.	35 mm <sup>2</sup>
Leiteranschlussquerschnitt, min.	10 mm <sup>2</sup>		

### Klassifikationen

ETIM 6.0	EC002312	ETIM 7.0	EC002312
ETIM 8.0	EC002312	ECLASS 9.0	27-44-02-92
ECLASS 9.1	27-44-02-18	ECLASS 10.0	27-44-02-92
ECLASS 11.0	27-44-02-92	ECLASS 12.0	27-44-02-92

### Umweltanforderungen

REACH SVHC Potassium perfluorobutane sulfonate 29420-49-3  
 SCIP 1609748e-c278-4c9b-b3d1-e6215d2988cd

### Zulassungen

Zulassungen



ROHS Konform  
 UL File Number Search UL Webseite  
 Zertifikat-Nr. (cURus) E92202

## HDC MHP 100 FC

**Weidmüller Interface GmbH & Co. KG**  
Klingenbergstraße 26  
D-32758 Detmold  
Germany

[www.weidmueller.com](http://www.weidmueller.com)

## Technische Daten

### Downloads

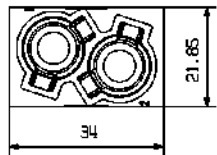
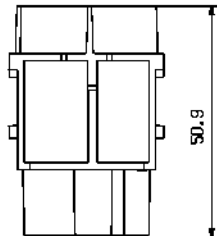
Zulassung / Zertifikat / Konformitätsdokument	<a href="#">Manufacturer's declaration</a>
Engineering-Daten	<a href="#">CAD data – STEP</a>
Kataloge	<a href="#">Catalogues in PDF-format</a>
Broschüren	<a href="#">FL FIELDWIRING EN</a> <a href="#">FL FIELDWIRING EN</a>

## HDC MHP 100 FC

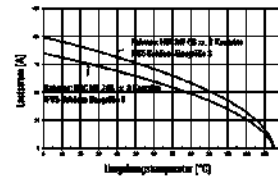
**Weidmüller Interface GmbH & Co. KG**  
 Klingenbergstraße 26  
 D-32758 Detmold  
 Germany

www.weidmueller.com

## Zeichnungen



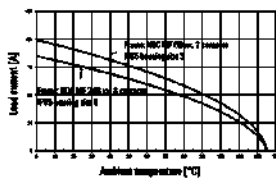
**HDC-MHP 100-6kV-Modul im SP65-Gehäuse,  
 Leiter HD7V-K10:**



**HDC-MHP 100-6kV-Modul im SP65-Gehäuse,  
 Leiter HD7V-K26:**



**HDC-MHP 100-Modul im SP65-Gehäuse,  
 Conductor HD7V-K10:**



**HDC-MHP 100-Modul im SP65-Gehäuse,  
 Conductor HD7V-K26:**

